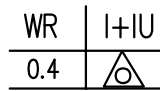


– ZEICHNERISCHER TEIL –
gem. § 4 Abs. 2 –5 LBOVVO

KREIS: ENZKREIS
GEMEINDE: EISINGEN
GEMARKUNG: EISINGEN



– Flurkartengenauigkeit –

Die Darstellung entspricht dem neuesten Stand des Liegenschaftskatasters
Abweichungen gegenüber dem Grundbuch sind möglich.

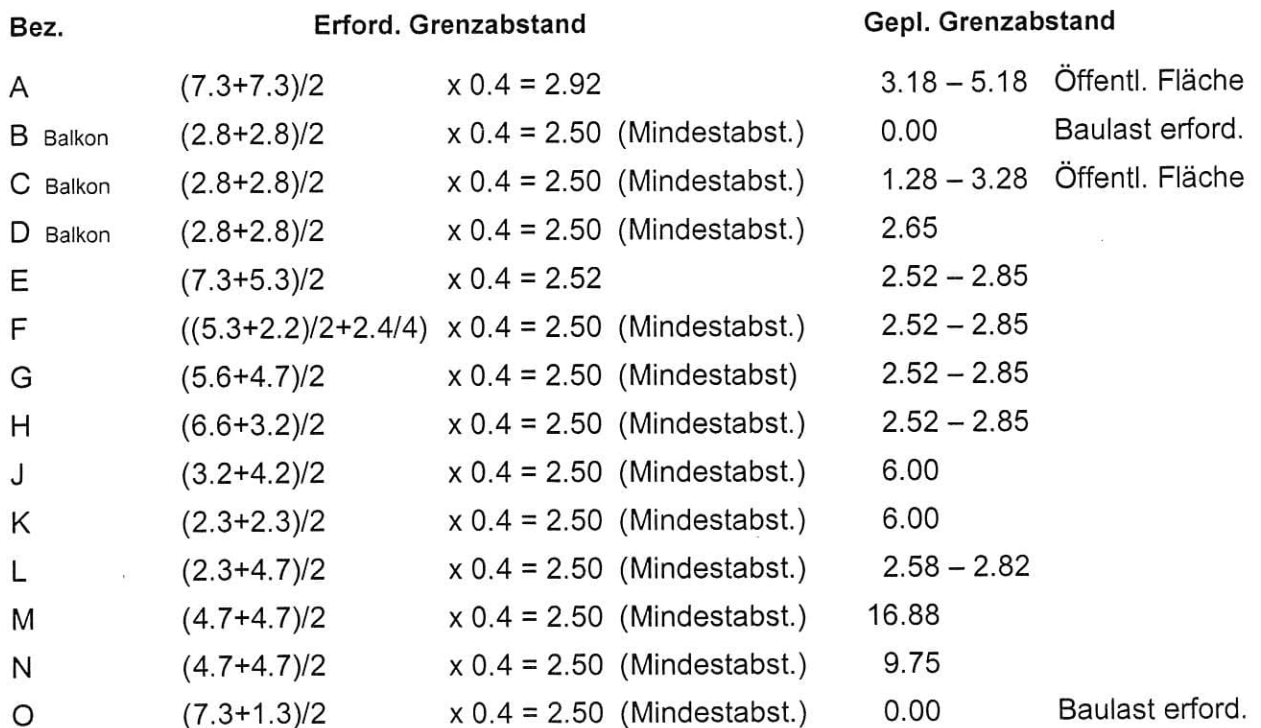
Unterirdische Versorgungsleitungen sind in diesem Lageplan nicht enthalten.
Sie sind bei den zuständigen Stellen zu erfragen.

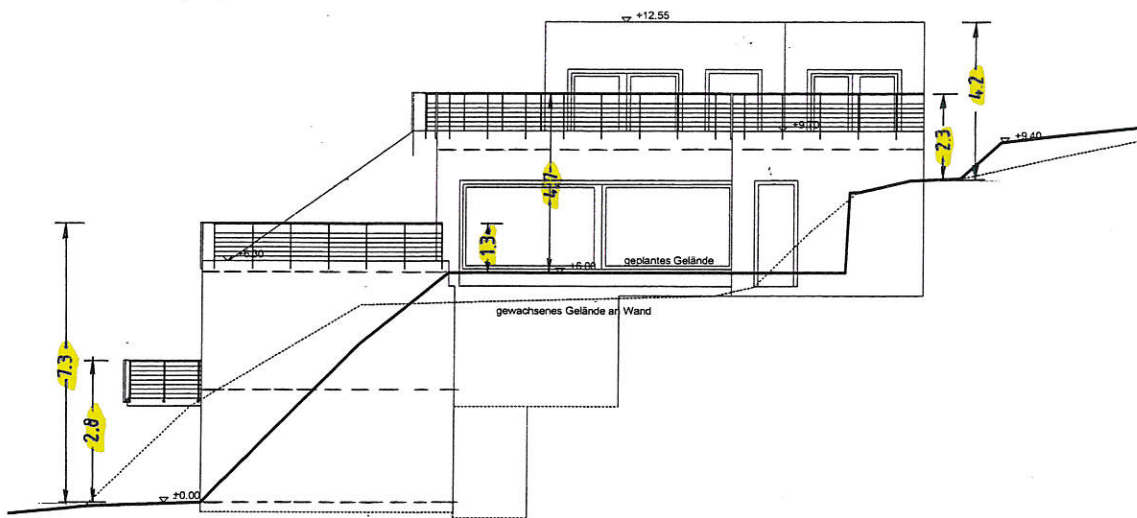
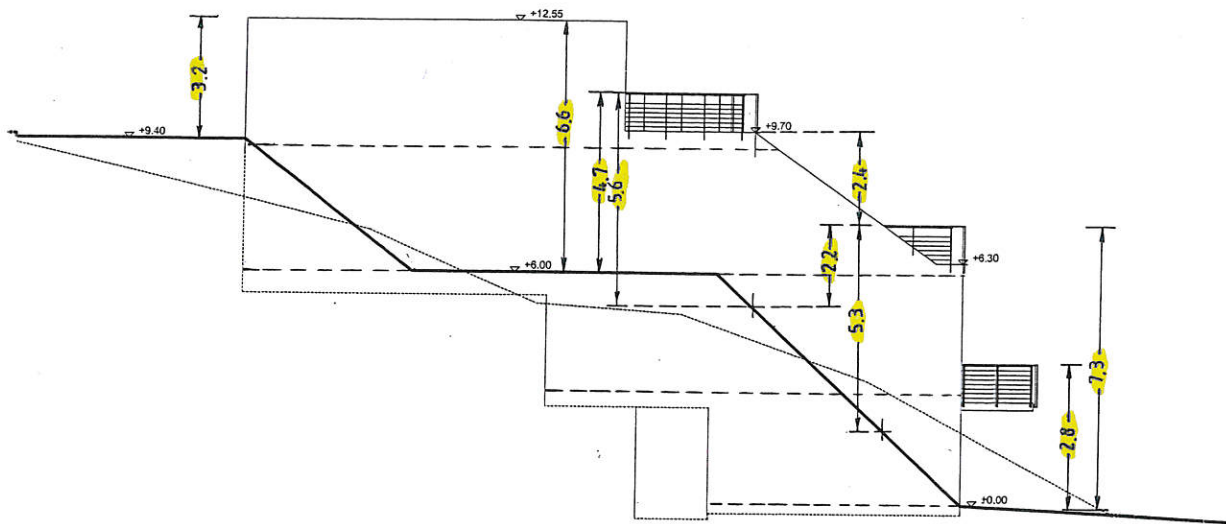
Gefertigt: 20.07.2022

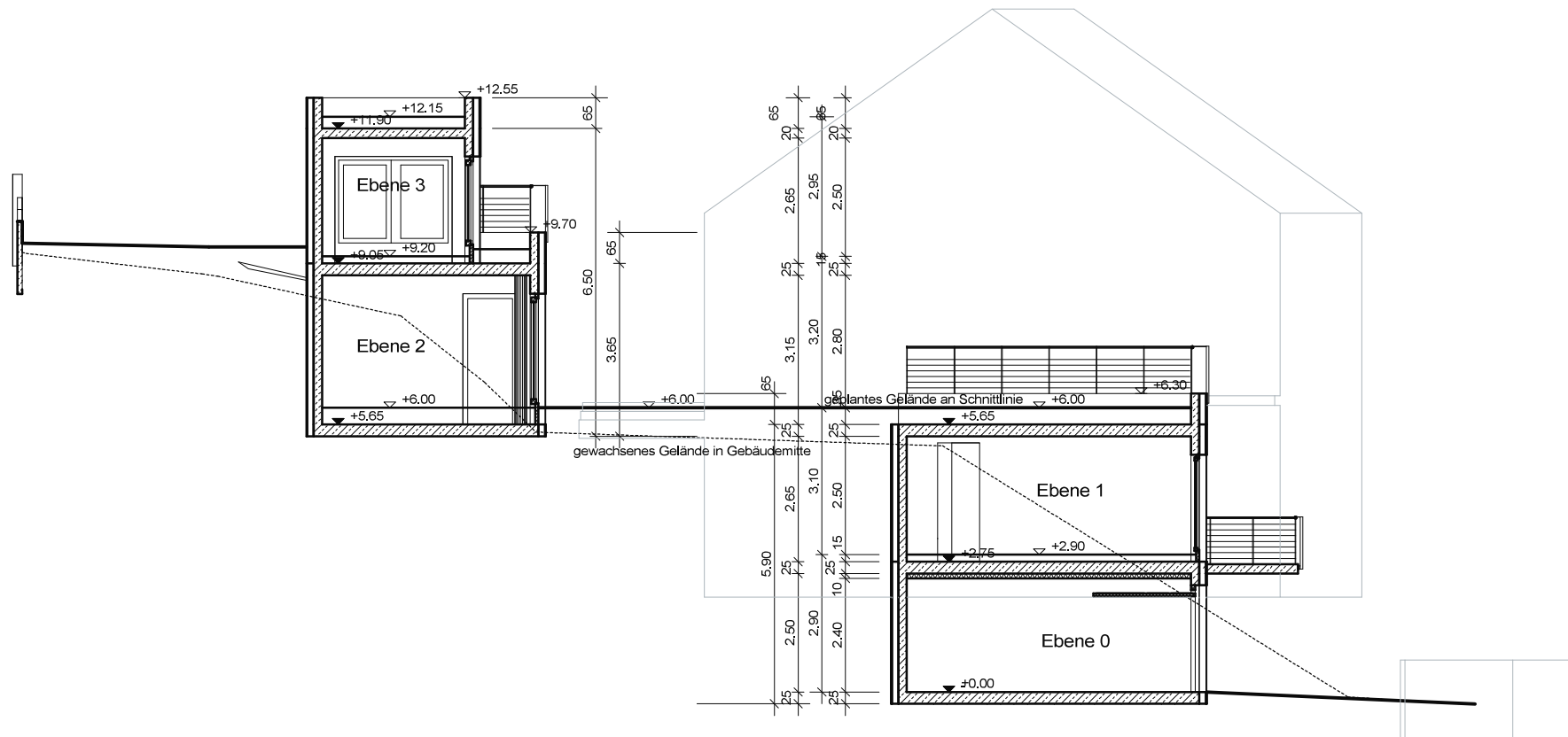
Sachverständiger gem. § 5 Abs.3 LBOVVO :

Seite 1 - 2

Anlage zum Lageplan vom 20.07.2022







BAUGESUCH

Aktenzeichen: 20000574

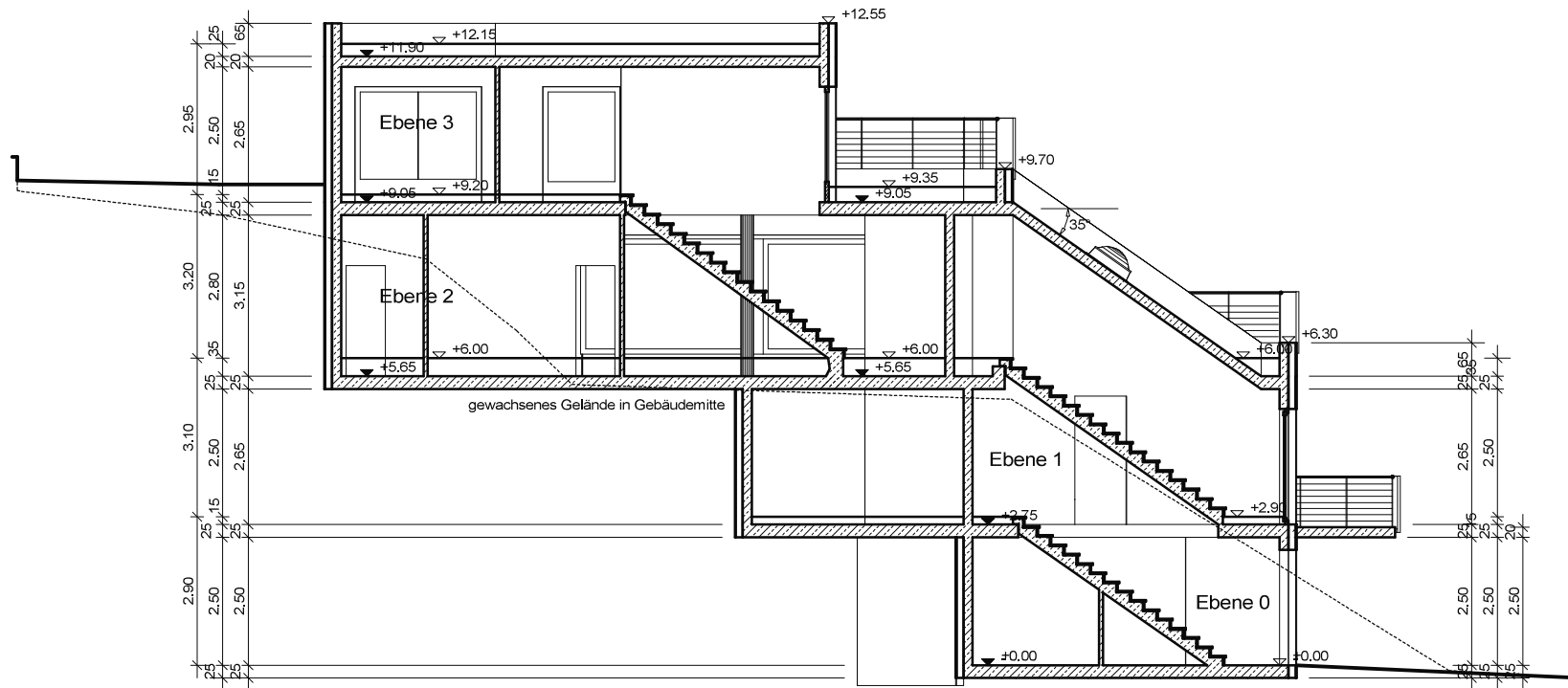
Neubau Wohnhaus und Gartenzimmer
Untere Weinbergstraße 4
75239 Eisingen
FstNr. 7970

Maßstab: 1:100

0.00 = 265,70 m ü. NN

Schnitt A - A

Index E
10.04.2021



BAUGESUCH

Aktenzeichen: 20000574

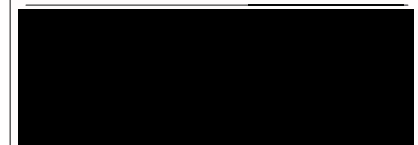
Neubau Wohnhaus und Gartenzimmer
 Untere Weinbergstraße 4
 75239 Eisingen
 FstNr. 7970

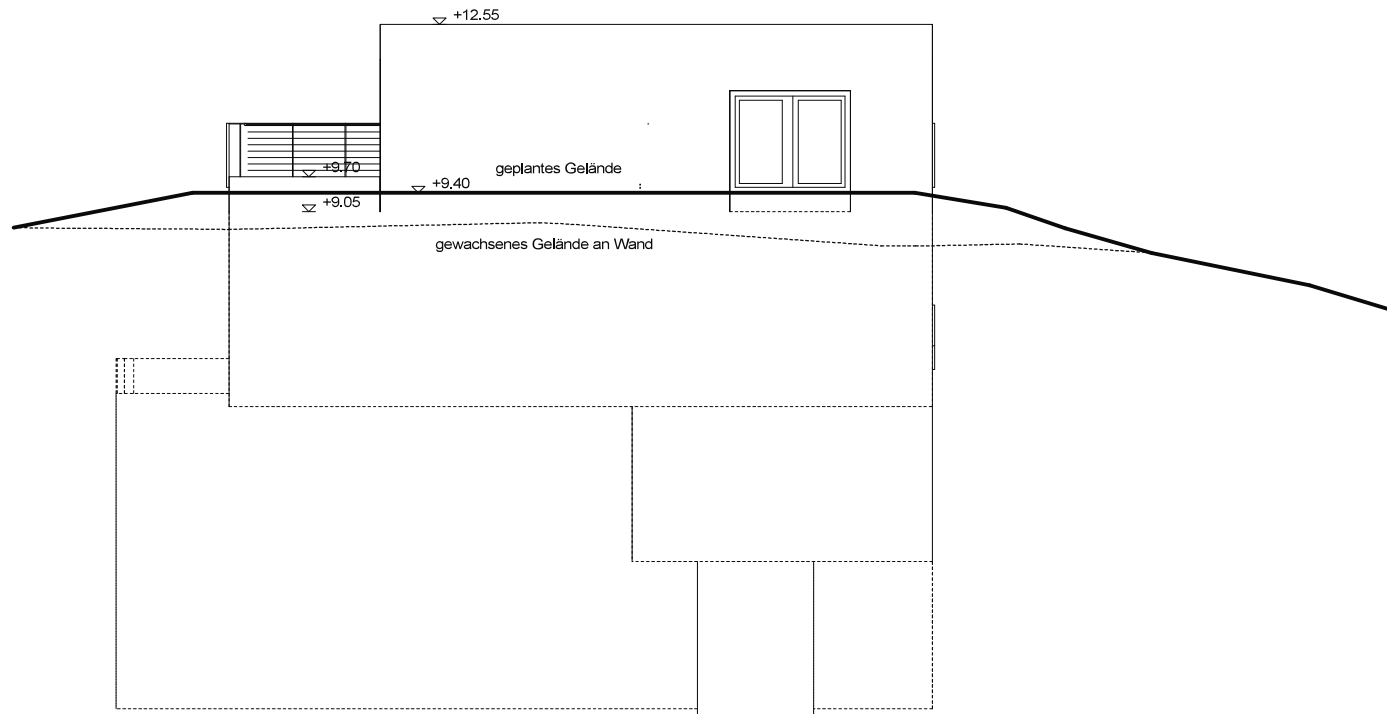
Maßstab: 1:100

0.00 = 265,70 m ü. NN

Schnitt B - B

Index E
 10.04.2021





BAUGESUCH

Aktenzeichen: 20000574

Neubau Wohnhaus und Gartenzimmer
Untere Weinbergstraße 4
75239 Eisingen
FstNr. 7970

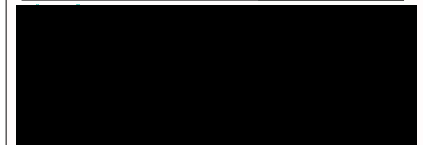
Maßstab: 1:100

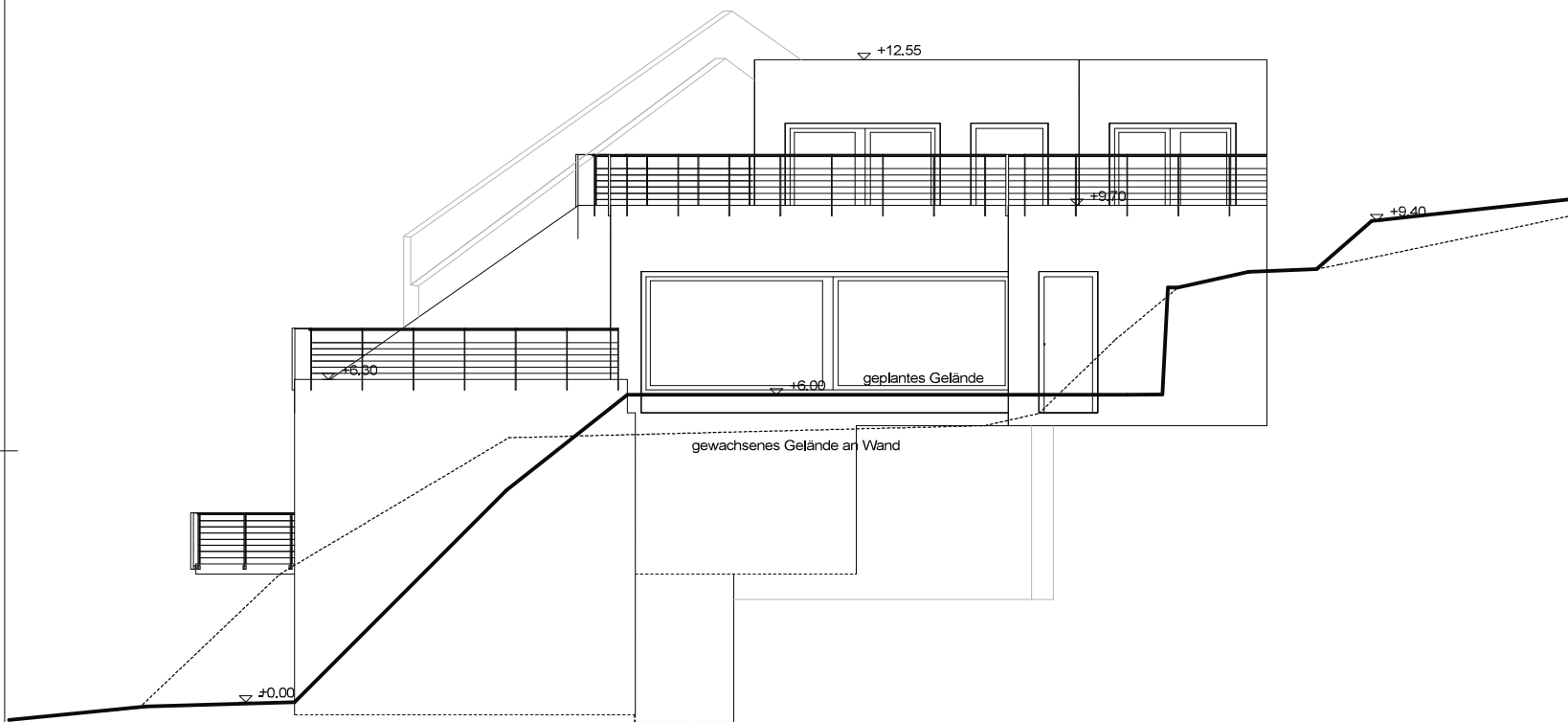
0.00 = 265,70 m ü. NN

Index E

Ansicht Nord

10.04.2021





BAUGESUCH

Aktenzeichen: 20000574

Neubau Wohnhaus und Gartenzimmer
Untere Weinbergstraße 4
75239 Eisingen
FstNr. 7970

Maßstab: 1:100

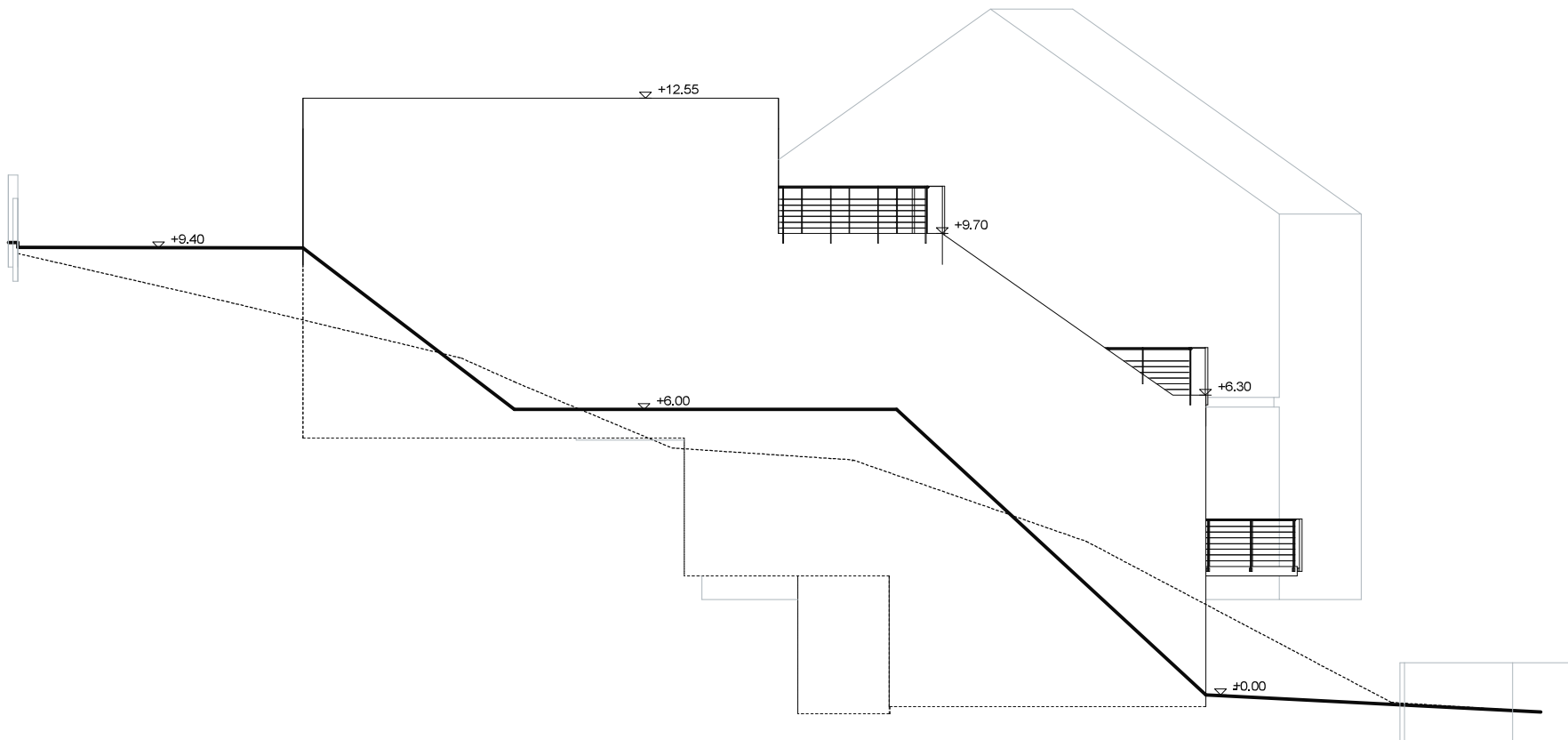
0.00 = 265,70 m ü. NN

Ansicht Ost

Index E
10.04.2021







BAUGESUCH

Aktenzeichen: 20000574

Neubau Wohnhaus und Gartenzimmer
Untere Weinbergstraße 4
75239 Eisingen
FstNr. 7970

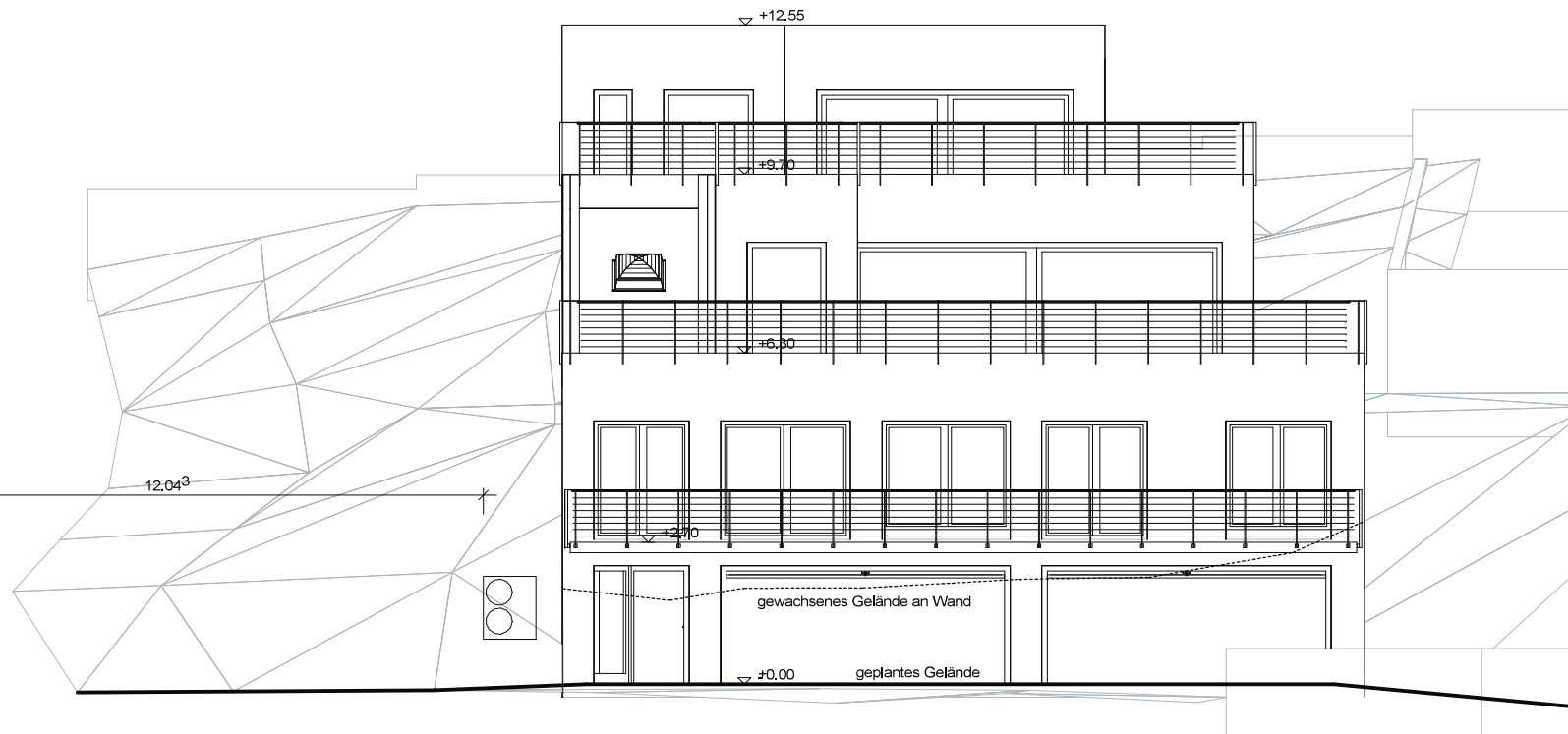
Maßstab: 1:100

0.00 = 265,70 m ü. NN

Ansicht West

Index E
10.04.2021





BAUGESUCH

Aktenzeichen: 20000574

Neubau Wohnhaus und Gartenzimmer
Untere Weinbergstraße 4
75239 Eisingen
FstNr. 7970

Maßstab: 1:100

0.00 = 265,70 m ü. NN

Ansicht Süd WP

Index E
10.04.2021

