

Forsthaushalt 2022 Vollzug

- Forstbetriebsfl. : 245 ha
- Bei der Forsteinrichtung 2014 wurde der Einschlag auf 14.000 fm in 10 Jahren festgelegt.
- Tatsächlicher Einschlag 2022: 1223 fm (87%)



Forsthaushalt 2022 Vollzug

- **Nutzungsursachen 2022**
- 77% planmäßige Nutzung
- 4% Borkenkäfer
- 19% Dürre



Forsthaushalt 2022 Vollzug

- Verteilung des Einschlages:

- 35% Stammholz
- 1% Industrieholz
- 40% Brennholz
- 24% Schlagraum oder Verrottung
- Ndh-Lbh ca.50/50



Forsthaushalt 2022 Vollzug



Bewirtschaftungsplan			2022 Vollzug		
Forstamt Enzkreis	LRA Enzkreis	Waldbesitzer:	Eisingen		
Forstbetriebsfläche (ha)	245	Hiebssatz des FE-Zeitraums (fm)	1400		
Forsteinrichtungszeitraum:	2015 - 2024	tatsächl. Einschlag im FWJ (fm)	1223		
Produkt	Erlöse	Kosten Kasse	Verrechnungserlöse	Saldo 2022	
Kostenstelle 55.50.01 Holzproduktion					
A Holzernte und Vermarktung	76832	30698		46134	
B Kulturen		5736		-5736	
D Bestandespflege				0	
E Betriebliche Erschließung		6223		-6223	
L12 Liegenschaften, Betriebssteuern, Versicherungen		4026		-4026	
N2501 Forstservicebeitrag Holzproduktion	3329	16646		-13317	
55.50.01 Zwischensumme	80161	63329	0	16832	
55.50.02 Ökosystemmanagement - Erhaltung und Förderung der ökologischen Funktion des Waldes				0	
C Waldschutz, Fördermittel Schadholz	1736	1020		716	
J20 Landschaftspfll., Sonst. Schutzfunktionen (Wasser-, Boder		1336		-1336	
L2 Jagd	1100			1100	
Z7001 Weiserzaun	320	144		176	
N2502 Forstservicebeitrag ökologische Funktion	588	2938		-2350	
55.50.02 Zwischensumme	3744	5438	0	-1694	
55.50.03 Erhaltung und Förderung der sozialen Funktion des Waldes				0	
K Erholungsfunktion und -einrichtungen		491		-491	
L60 Verkehrssicherung		1095		-1095	
N2503 Forstservicebeitrag Sozialfunktion	783	3917		-3134	
55.50.03 Zwischensumme	783	5503	0	-4720	
55.50.04 Dienstleistungen für Dritte				0	
T Technische Dienstleistungen		519	519	0	
N2504 Forstservicebeitrag Dienstleistungen für Dritte	196	979		-783	
55.50.04 Zwischensumme	196	1498	519	-783	
55.50 Ergebnis	84884	75768	519	9635	
Aufgestellt: Pforzheim,		Anerkannt:			
Unterschrift UFB Enzkreis		Unterschrift Waldbesitzer			

Forsthaushalt 2022 Vollzug

A: Holzernte

- **Einnahmen durch Holzverkauf:**
76.832.-- Euro
- **Ausgaben:**
30.698.-- Euro
- **Überschuß:**
46.134.-- Euro



Forsthaushalt 2022 Vollzug

B: Kulturen:

- **Ausgaben :**
Förderung der Eichen-
naturverjüngung im
Hauptwald, Steinich und
Knopfacker
- Ausmähen von
Brombeerranken in den
älteren Eichenkulturen
5.736.-- Euro



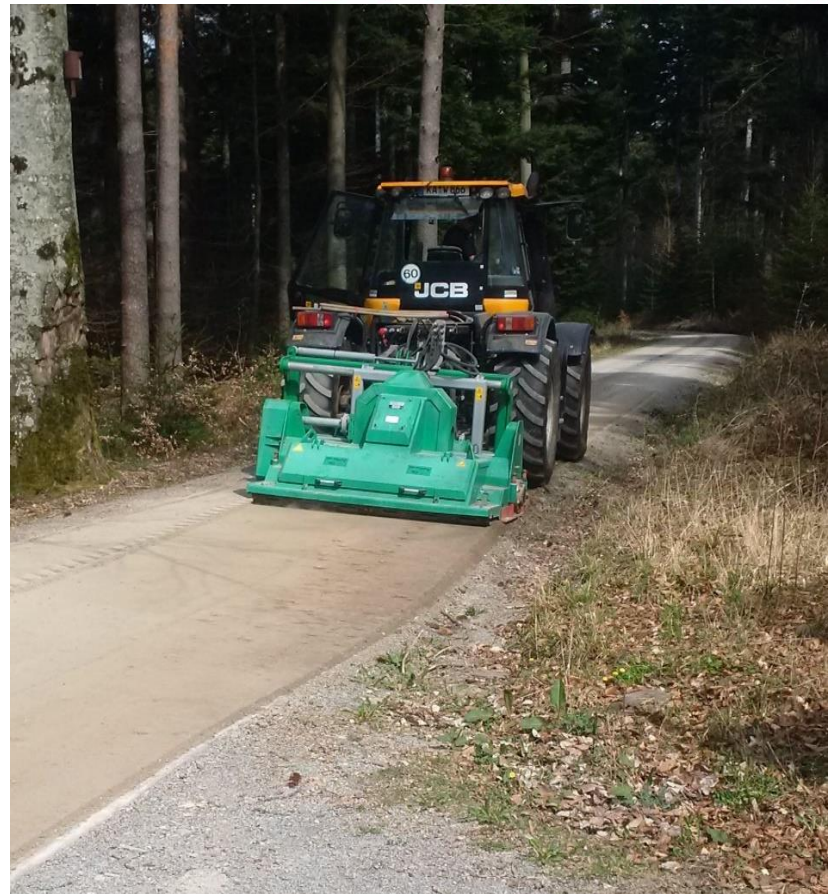
Forsthaushalt 2022 Vollzug

E : Erschließung

- **Ausgaben:**

laufende Wegunterhaltung,
Ispringer Weg und
Mittelhangweg

6223.--Euro



Forsthaushalt 2022 Vollzug

L12 : Betriebssteuern

- **Ausgaben:**
Beiträge Berufgenossenschaft,
Grundsteuer,
Waldbrandversicherung
Zertifizierung

4.026.-- Euro
(Fixkosten)



Forsthaushalt 2022 Vollzug

N : Verwaltungskosten

- **Ausgaben:**
für Beförderung, Holzlisten-
druck, Rechnungsstellung und
Holzverkauf
24.480.– Euro
- **Einnahmen:**
4.896.– Mehrbelastungs-
ausgleich
jeweils aufgegliedert in vier
Teilbereiche N2501 bis N2504



Forsthaushalt 2022 Vollzug

C: Waldschutz

Ausgaben :

- Kauf Fegeschutzpfähle,
- Tubextröhrenabbau
1020.--Euro

Einnahmen:

- 1736.-- Fördergelder für
Extremwetterereignisse wie
z.B. Dürre und Sturm



Forsthaushalt 2022 Vollzug

J: Waldrandgestaltung, Landschaftsschutz

- **Ausgaben:**
Waldränder zurückschneiden

1336.-- Euro



Forsthaushalt 2022 Vollzug

L2 : Jagdpachtanteil

- **Einnahmen:**

rechnerischer Waldanteil an
der Jagdpacht

1100.-- Euro



Forsthaushalt 2022 Vollzug

Z7001 : Weiserzaun

- Aufbaukosten: 144.-- Euro
- Einnahmen: 320.-- Euro
(Fördergeld)



Forsthaushalt 2022 Vollzug

K : Erholungsfunktion

- **Ausgaben:**
Müllbeseitigung
Wegränder mulchen

491.-- Euro



Forsthaushalt 2022 Vollzug

L60 : Verkehrssicherung

- **Ausgaben:**
- Fällung durrer Bäume entlang von Straßen und Bebauung
1.095.-- Euro



Forsthaushalt 2022 Vollzug

T : andere Betriebsteile

- Ausgaben & Verrechnung mit anderen Haushaltsstellen:
- 519.- Euro
- interne Verrechnung für Arbeiten in Ersatzaufforstungen, auf der Deponie und anderen Gemeindegrundstücken.
- Dieser Betrag wird rechnerisch wieder gutgeschrieben.



Forsthaushalt 2022 Vollzug

- **Ergebnis 2022**

Einnahmen: 85.403 Euro
incl. Verrechnungen

Ausgaben : 75.768 Euro

Überschuss : 9.635 Euro



Forsthaushalt 2022 Vollzug

Summen seit 2013:

<u>Jahr</u>	<u>Einschlag</u>	<u>Ergebnis</u>
2013	732 fm	-1.016 €
2014	878 fm	6.810 €
2015	1619 fm	5.152 €
2016	1072 fm	7.458 €
2017	1320 fm	20.210 €
2018	1131 fm	19.261 €
2019	1706 fm	34.140 €
2020	1109 fm	26.787 €
2021	882 fm	12.987 €
<u>2022</u>	<u>1223 fm</u>	<u>9.635 €</u>
Summe:	11672 fm	141.424 €
Durchschnittseinschlag in den letzten 10 Jahren:		1167 fm/Jahr
Durchschnittsüberschuss in den letzten 10 Jahren:		14.142 €/Jahr

