

# LAGEPLAN

GEMEINDE EISINGEN  
GEMARKUNG EISINGEN  
KREIS ENZKREIS

ZEICHNERISCHER TEIL ZUM BAUANTRAG



Maßstab 1:500

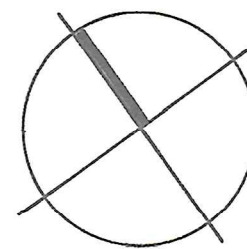
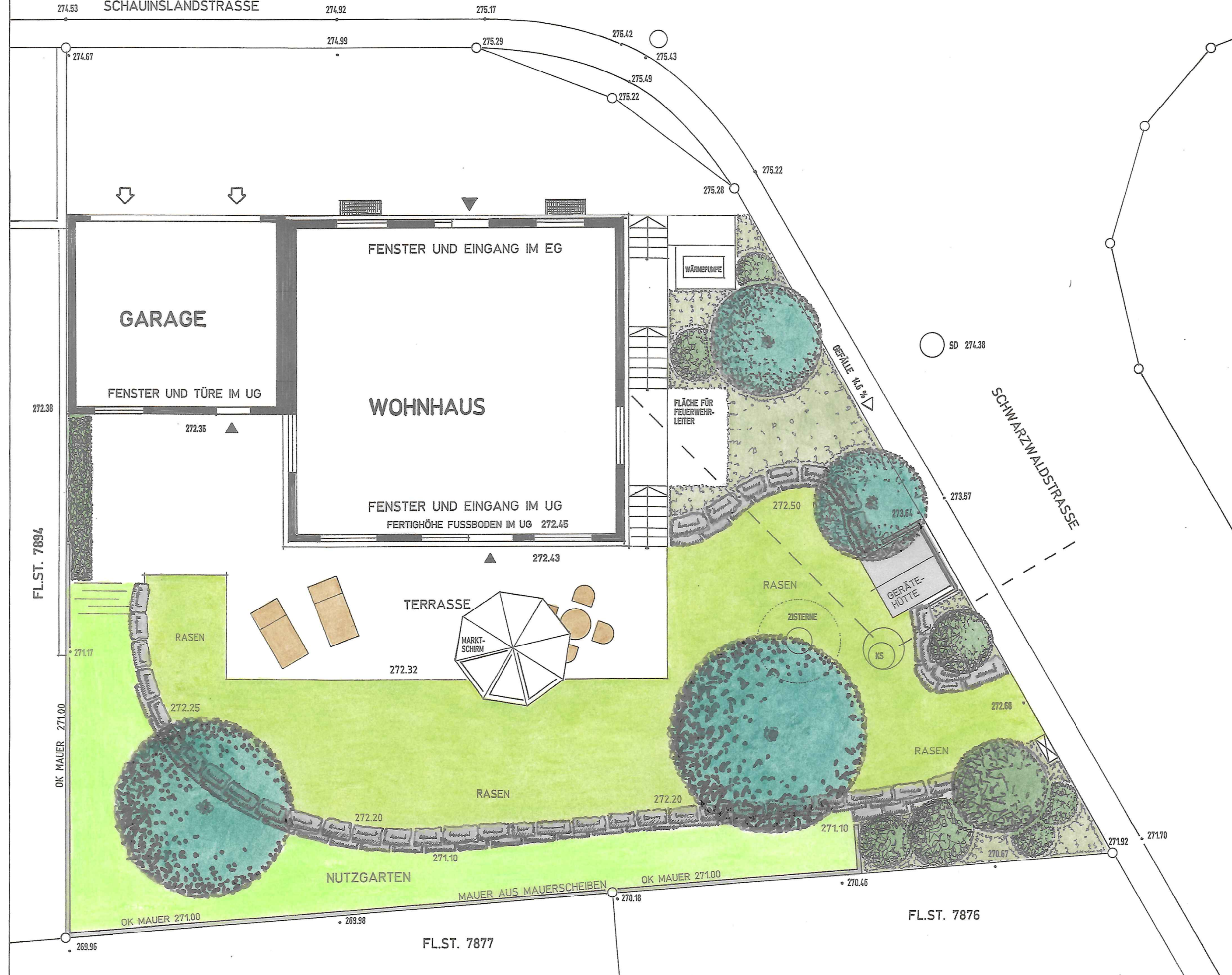
GEFERTIGT: ILLINGEN, 08.02.2023

Die Maßangaben beziehen sich auf den Erdgeschoßgrundriß.

Die Grenzen stimmen mit dem Liegenschaftskataster überein.

Unterirdische Leitungen und Leitungsrechte sind nicht eingetragen.



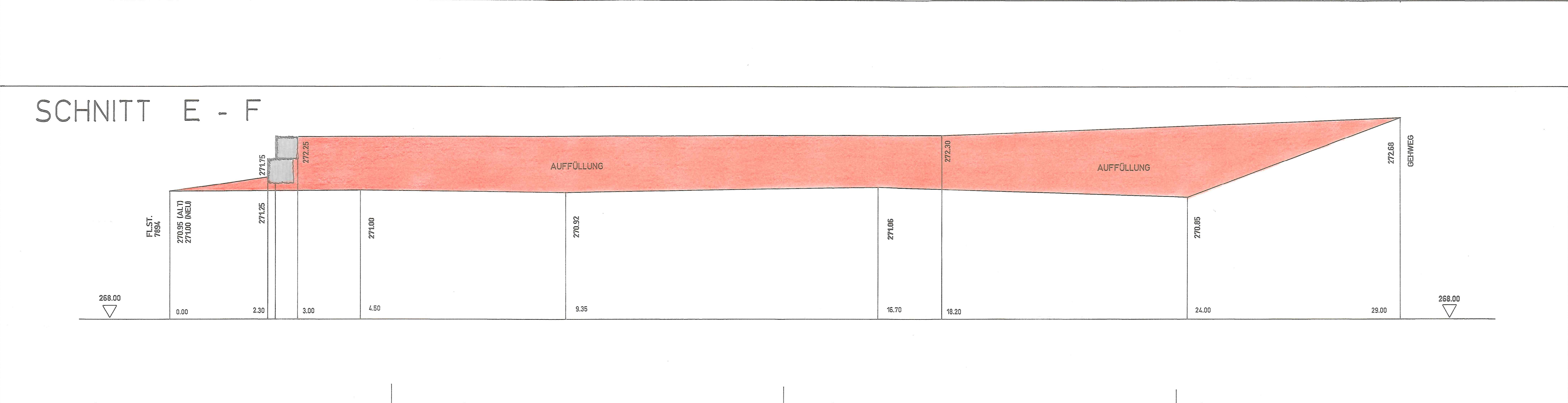


PROJEKT / BAUVORHABEN			
HAUSGARTEN-NEUBAU SCHAUINSLANDSTRASSE 18 75239 EISINGEN			
BAUHERR / AUFTRAGGEBER			
PLANUNGSPHASE	ENTWURF	MASZSTAB	1 : 100
PLAN-NR.	228 / 2	FORMAT	58 / 30
DATUM	7. DEZEMBER 2022	BEARBEITET	KR
PLANUNG			









PROJEKT / BAUVORHABEN			
HAUSGARTEN-NEUBAU SCHAUINSLANDSTRASSE 18 75239 EISINGEN			
BAUHERR / AUFTRAGGEBER			
PLANUNGSPHASE	GELÄNDESCHNITTE	MASZSTAB	1 : 50
PLAN-NR.	228 / 3	FORMAT	95 / 30
DATUM	16. JANUAR 2023	BEARBEITET	KR
PLANUNG			