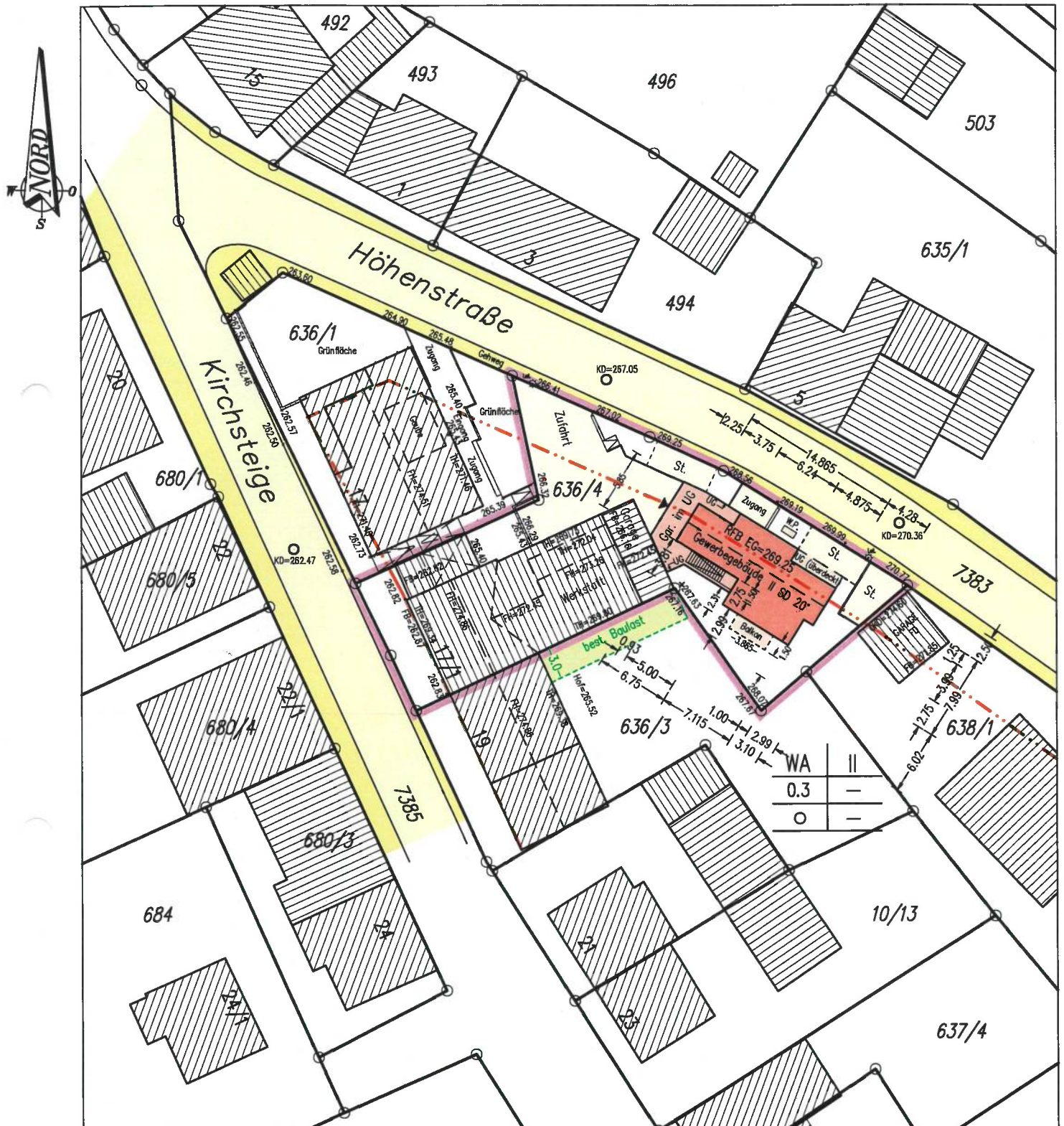


# LAGEPLAN

— ZEICHNERISCHER TEIL —  
gem. § 4 Abs. 2 -5 LBOVVO

KREIS: ENZKREIS  
GEMEINDE: EISINGEN  
GEMARKUNG: EISINGEN



M. 1 : 500



— Flurkartengenauigkeit —

Die Darstellung entspricht dem neuesten Stand des Liegenschaftskatasters.  
Abweichungen gegenüber dem Grundbuch sind möglich.

Unterirdische Versorgungsleitungen sind in diesem Lageplan nicht enthalten.  
Sie sind bei den zuständigen Stellen zu erfragen.

Gefertigt: 11.11.2021

S. 1/1

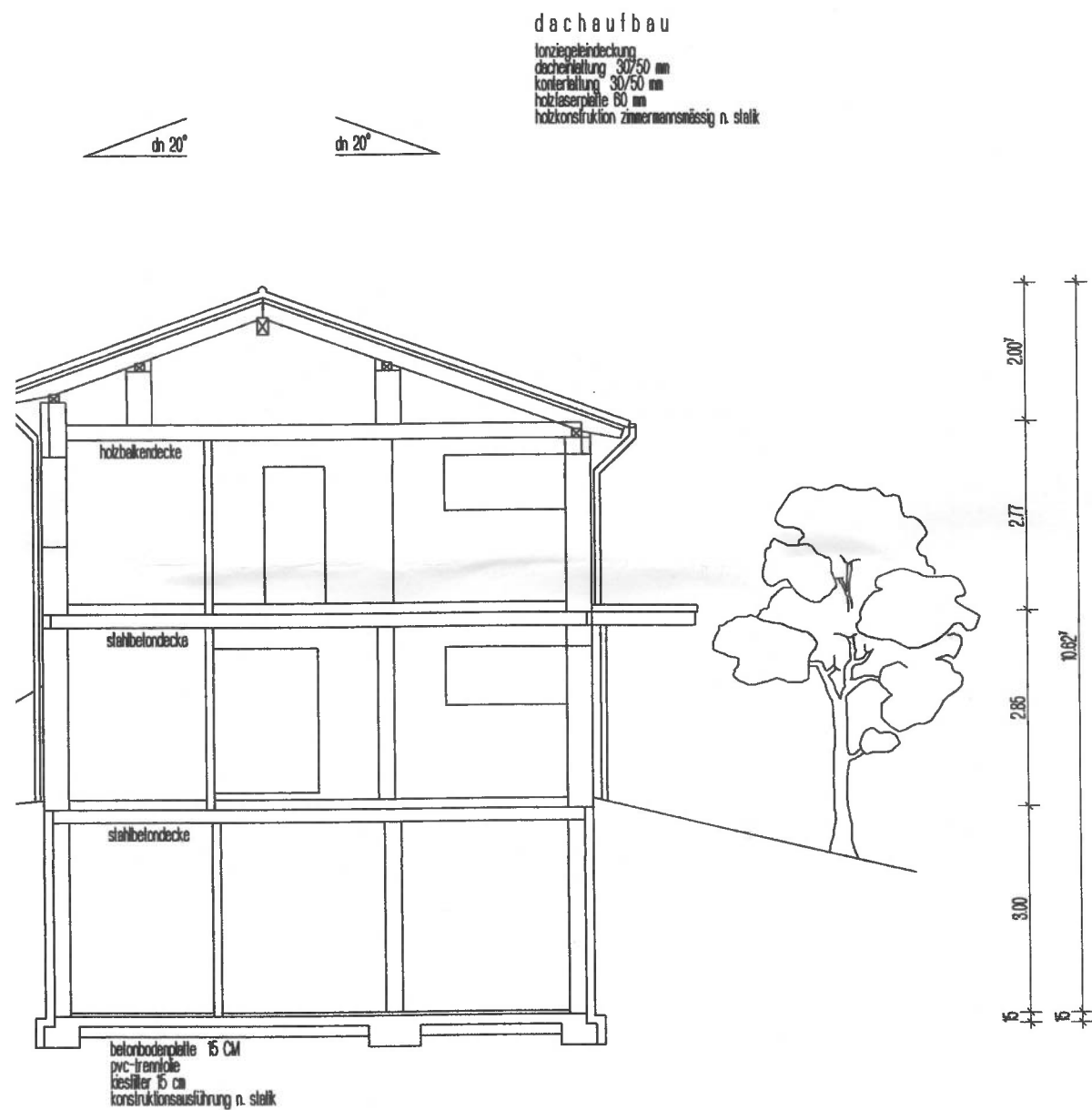
### Auf Grundlage von Architektenplänen und Höhenaufnahmen

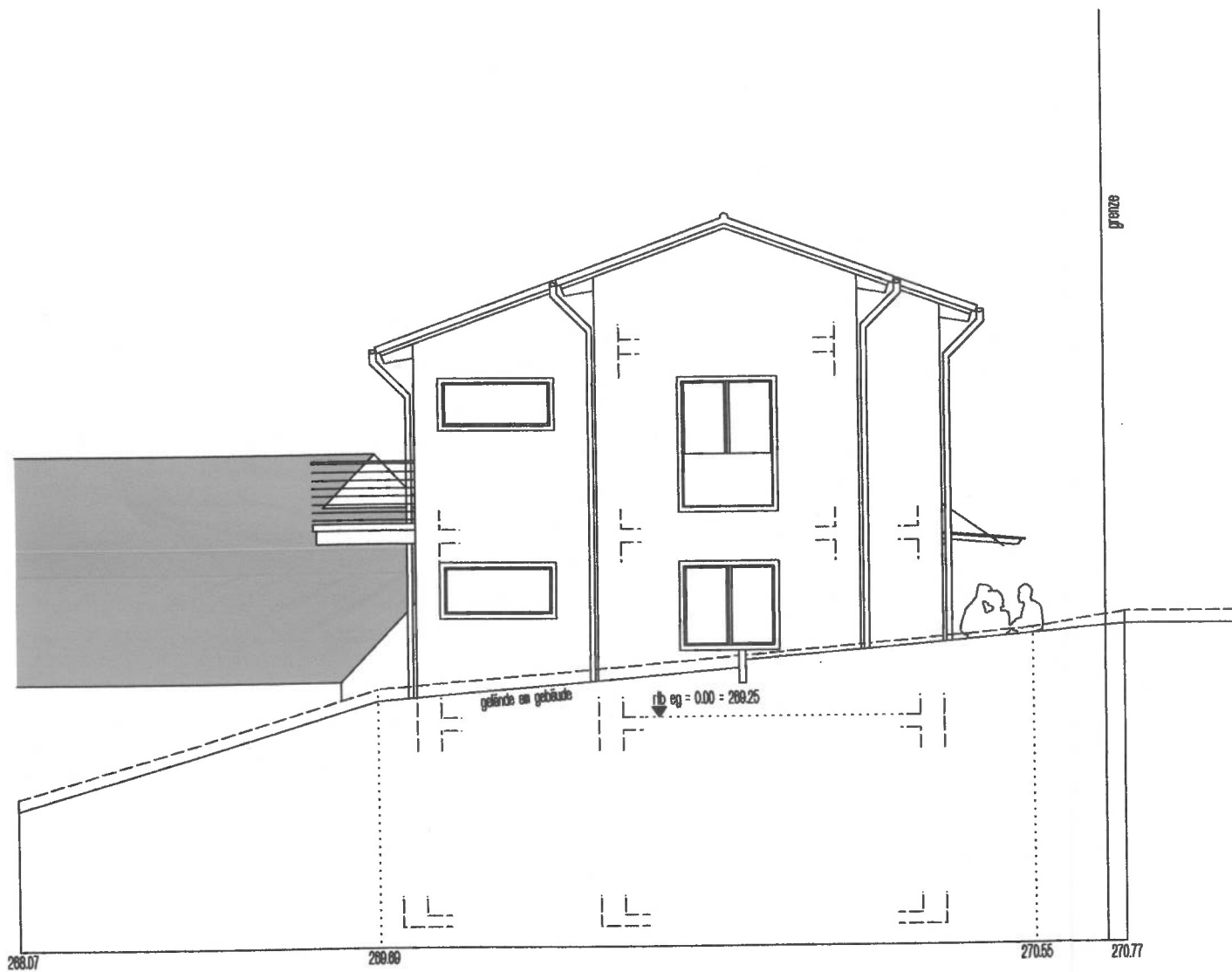
Anlage zum Lageplan vom 11.11.2021



Bez.	Erford. Grenzabstand		Gepl. Grenzabstand
A	$(5.9+6.4)/2$	$\times 0.4 = 2.50$ (Mindestabst.)	3.75
B	$(6.0+6.7)/2$	$\times 0.4 = 2.54$	2.50 (Öffentl. Fläche)
C	$(7.1+7.5)/2$	$\times 0.4 = 2.92$	3.75
D	$((9.8+9.8)/2+0.8/4)$	$\times 0.4 = 4.00$	16.14
E	$(9.8+7.8)/2$	$\times 0.4 = 3.52$	3.81
F	$(6.8+5.6)/2$	$\times 0.4 = 2.50$ (Mindestabst.)	2.99
G	$((5.6+5.3)/2+1.0/4)$	$\times 0.4 = 2.50$ (Mindestabst.)	3.10
H	$((6.3+5.9)/2+0.8/4)$	$\times 0.4 = 2.52$	2.99

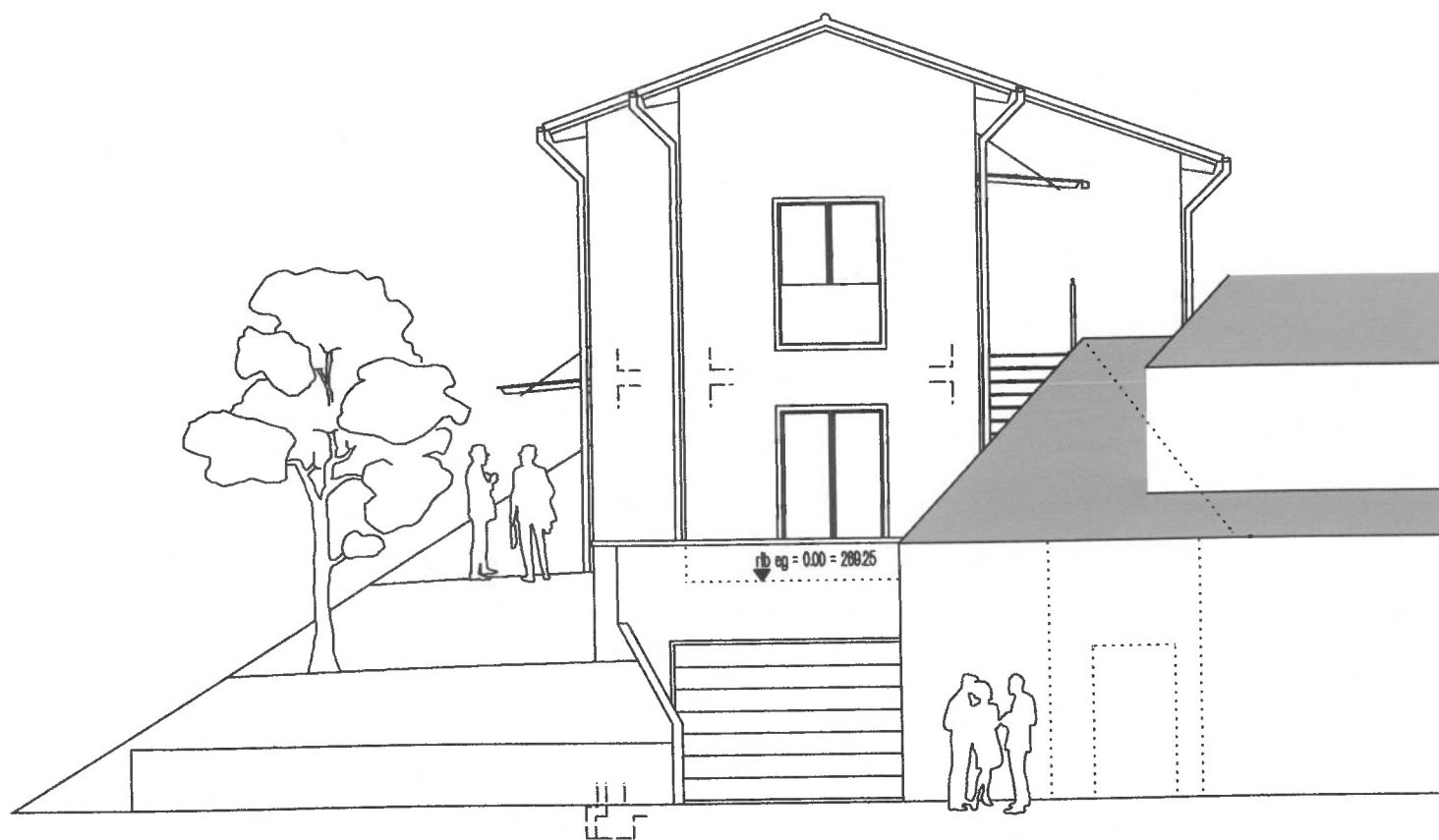
# Schnitt



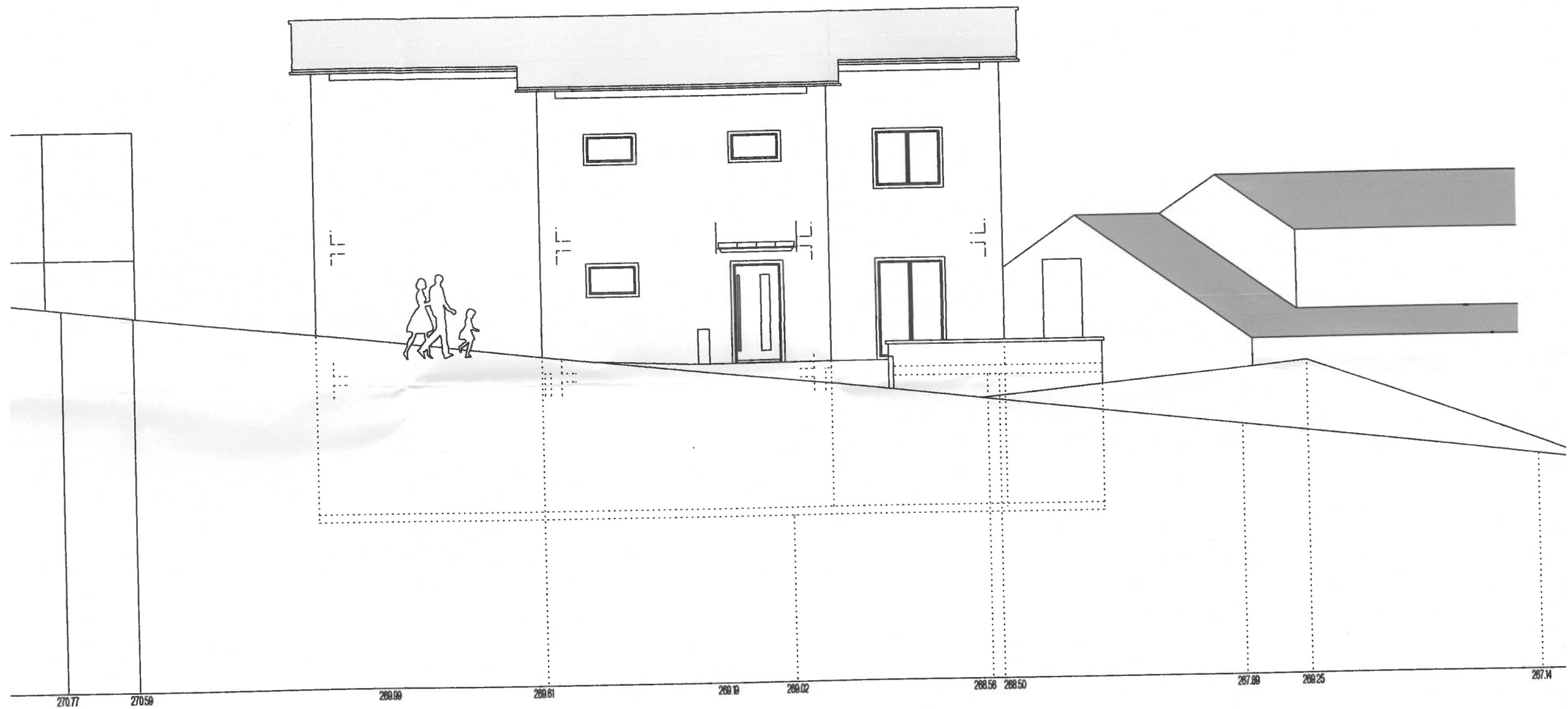


ansicht von südosten

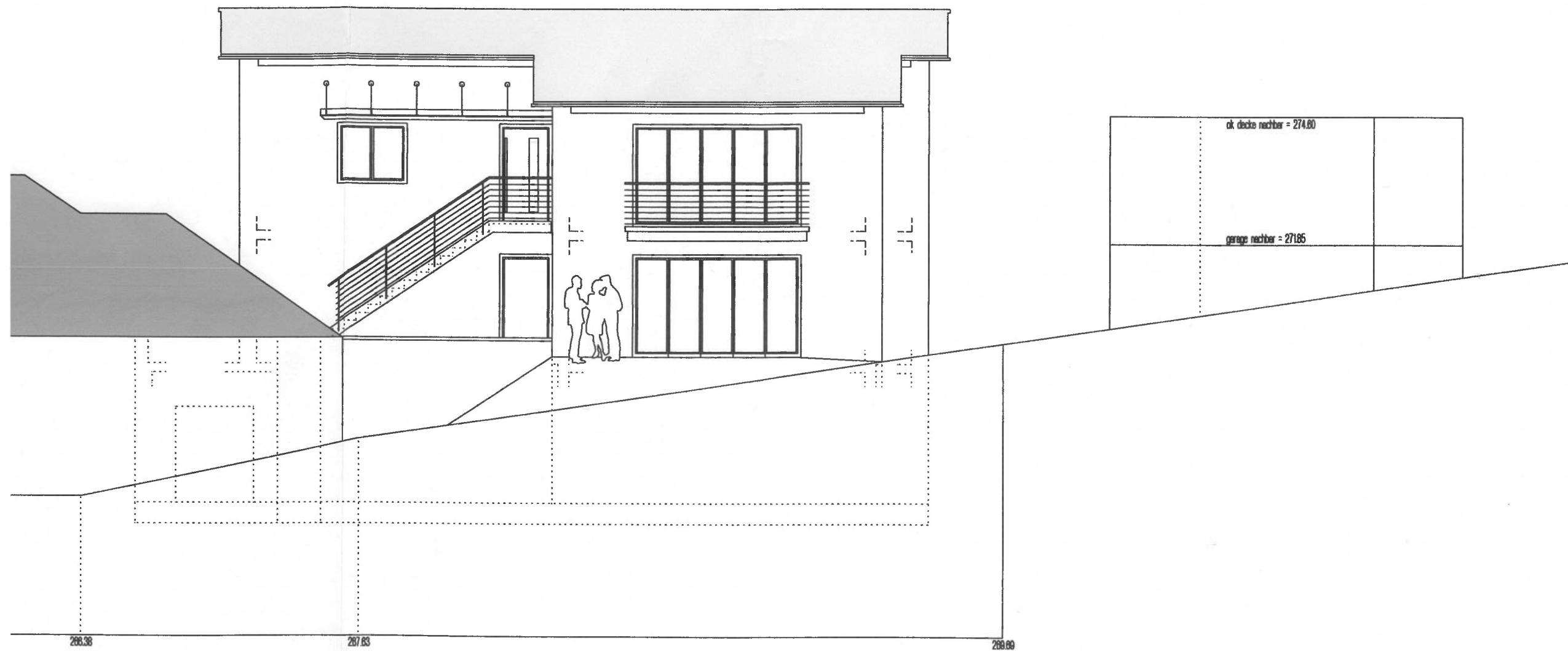




Ansicht von Nordwesten



ansicht von nordosten



ansicht von südwesten