

Gemeinde Eisingen

Maßstab: 1:500

Bearbeiter: Hanser, Fabienne

Datum: 17.11.2021

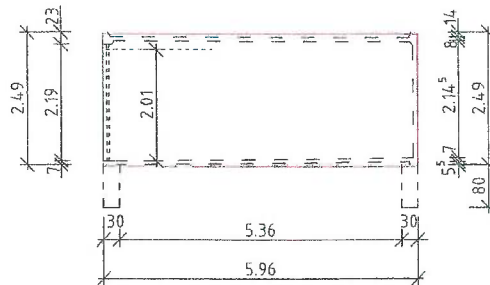
Auszug aus der
Liegenschaftskarte

Nur für den internen Gebrauch

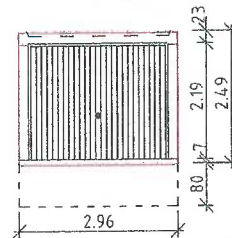
Fertiggarage Typ. S 3

M 1:100

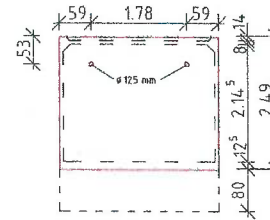
SEITENANSICHT



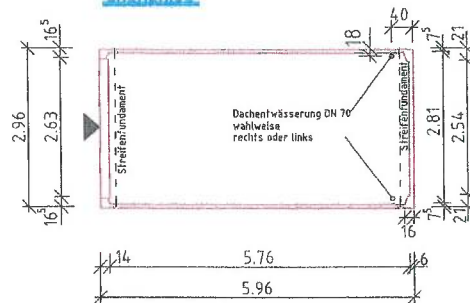
VORDERANSICHT



RÜCKANSICHT

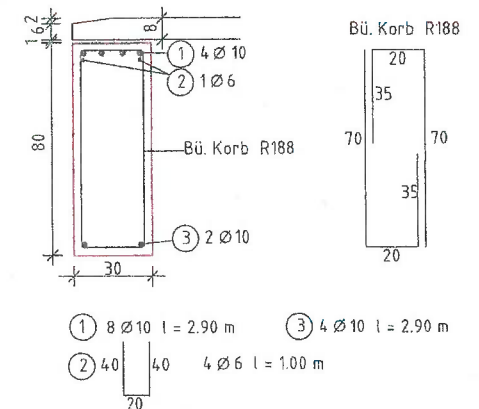


GRUNDRISS



SCHNITT - Fundament

M 1:20



Gründung:

frostfrei auf gewachsenem Boden
erf. zul. Bodenpressung $\geq 200 \text{ kN/m}^2$

Baustoffe:

Bst 500

Beton C 20/25 (XC2)

Anschluss Regenrohr DN 70 mm am
unteren Einlaufstutzen, DN 100 mm,
ist bauseits auszuführen

ACHTUNG

Beim Einbau einer Tür in den Seitenwänden
ist ein zusätzliches Fundament erforderlich

Baustoffwerk Sehn Fertiggaragen
GmbH & Co. KG
Oststrasse 63
66386 St. Ingbert