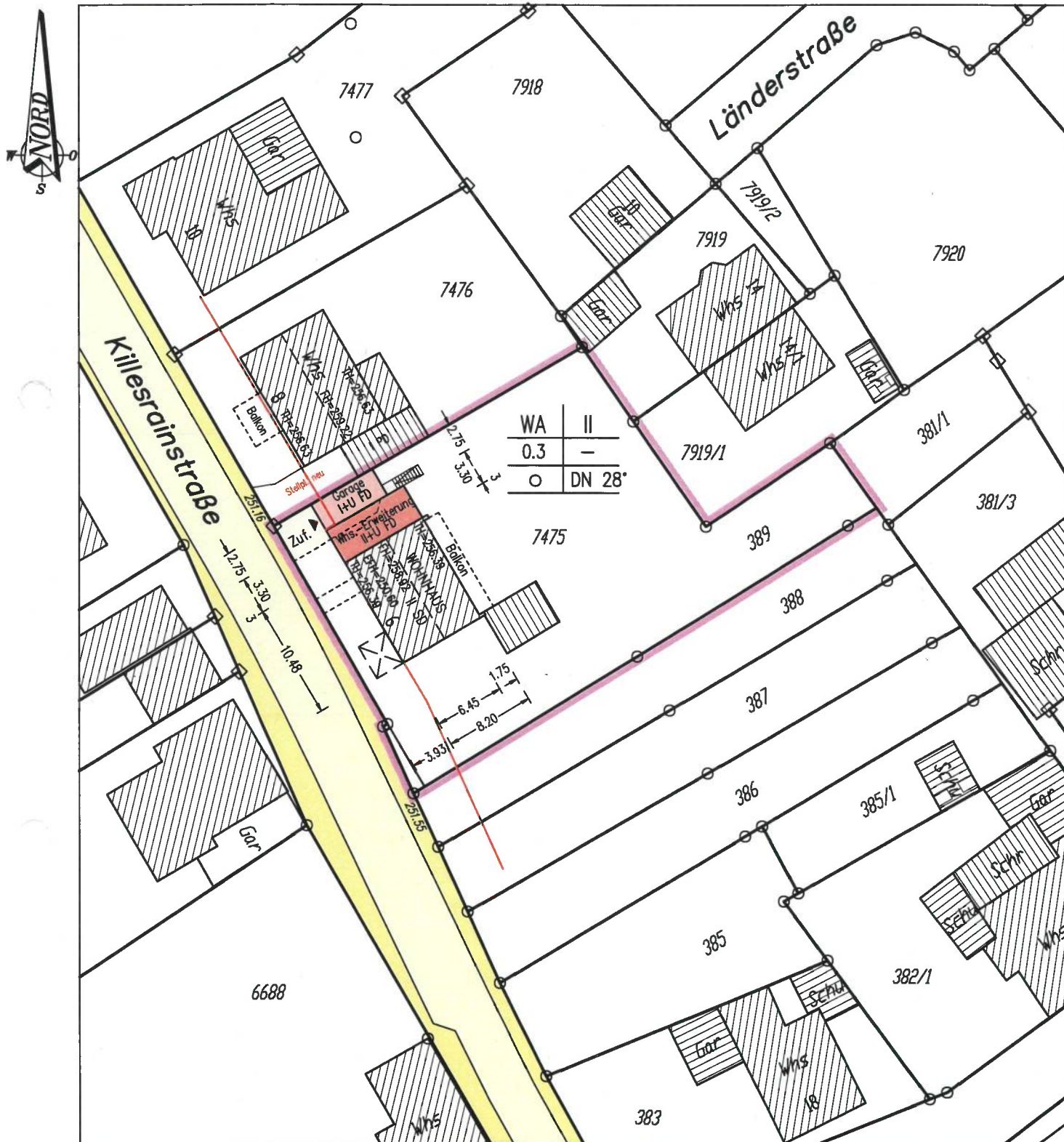


LAGEPLAN

— ZEICHNERISCHER TEIL —
gem. § 4 Abs. 2 -5 LBOVVO

KREIS: ENZKREIS
GEMEINDE: EISINGEN
GEMARKUNG: EISINGEN



M. 1 : 500



Die Darstellung entspricht dem neuesten Stand des Liegenschaftskatasters
Abweichungen gegenüber dem Grundbuch sind möglich.

Unterirdische Versorgungsleitungen sind in diesem Lageplan nicht enthalten.
Sie sind bei den zuständigen Stellen zu erfragen.

Gefertigt: 09.12.2021

Sachverständiger gem. § 5 Abs.3 LBOVVO :

BERECHNUNG DER ABSTANDSFLÄCHEN GEM. § 5 LBO

Auf Grundlage von Architektenplänen

Gemarkung : Eisingen

Flst.-Nr.: 7475

Bauherr :

Anlage zum Lageplan vom 09.12.2021



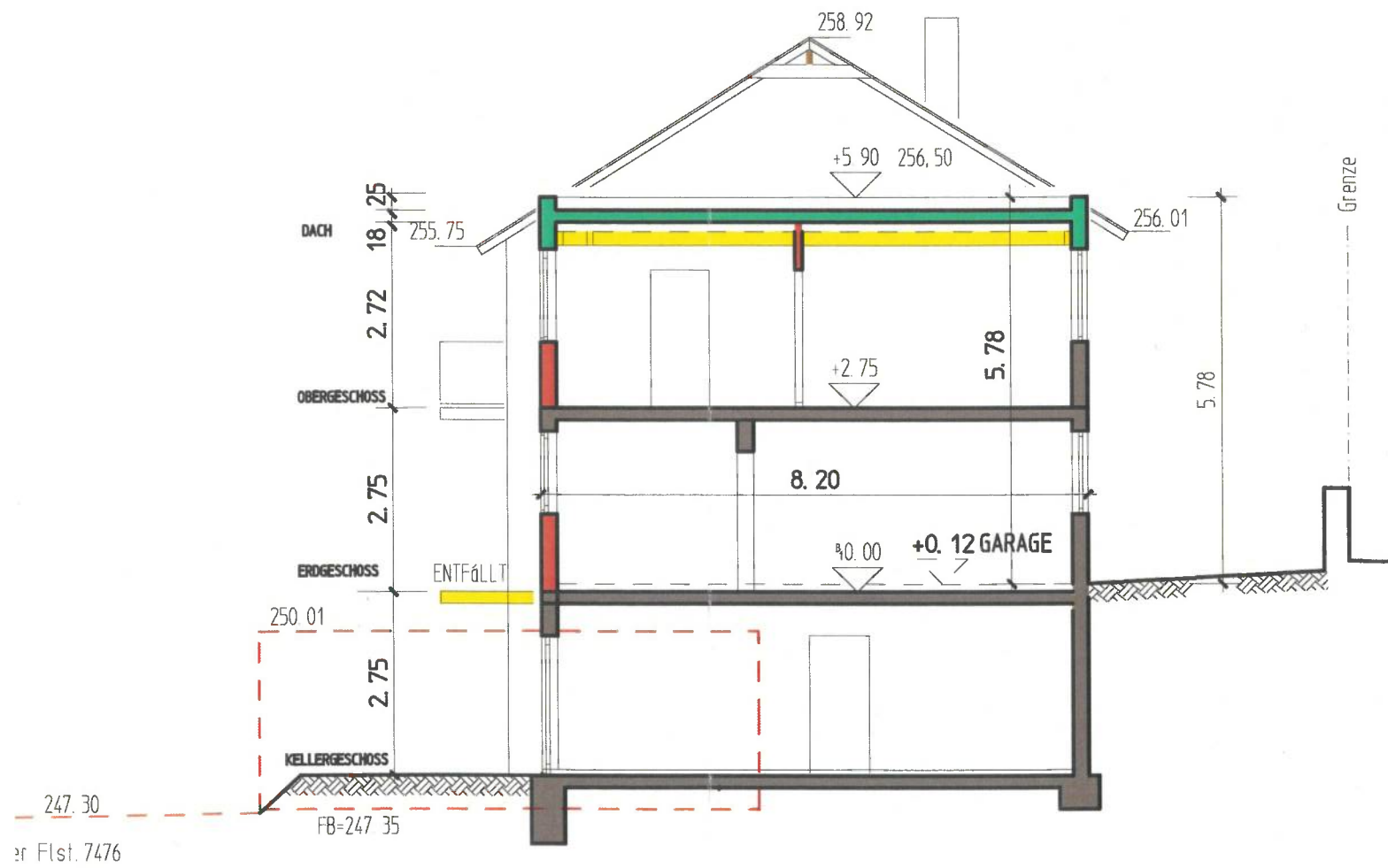
Bez.	Erford. Grenzabstand	Gepl. Grenzabstand
A	$(5.78+5.78)/2 \times 0.4 = 2.50 \text{ m}$ (Mindestabst.)	3.93 m
B	$(5.78+8.60)/2 \times 0.4 = 2.88 \text{ m}$	2.75 m
C	$(8.60+8.60)/2 \times 0.4 = 3.44 \text{ m}$	20.60 m

Höhenansätze siehe Geländeschnitt E – F vom 02.12.2021

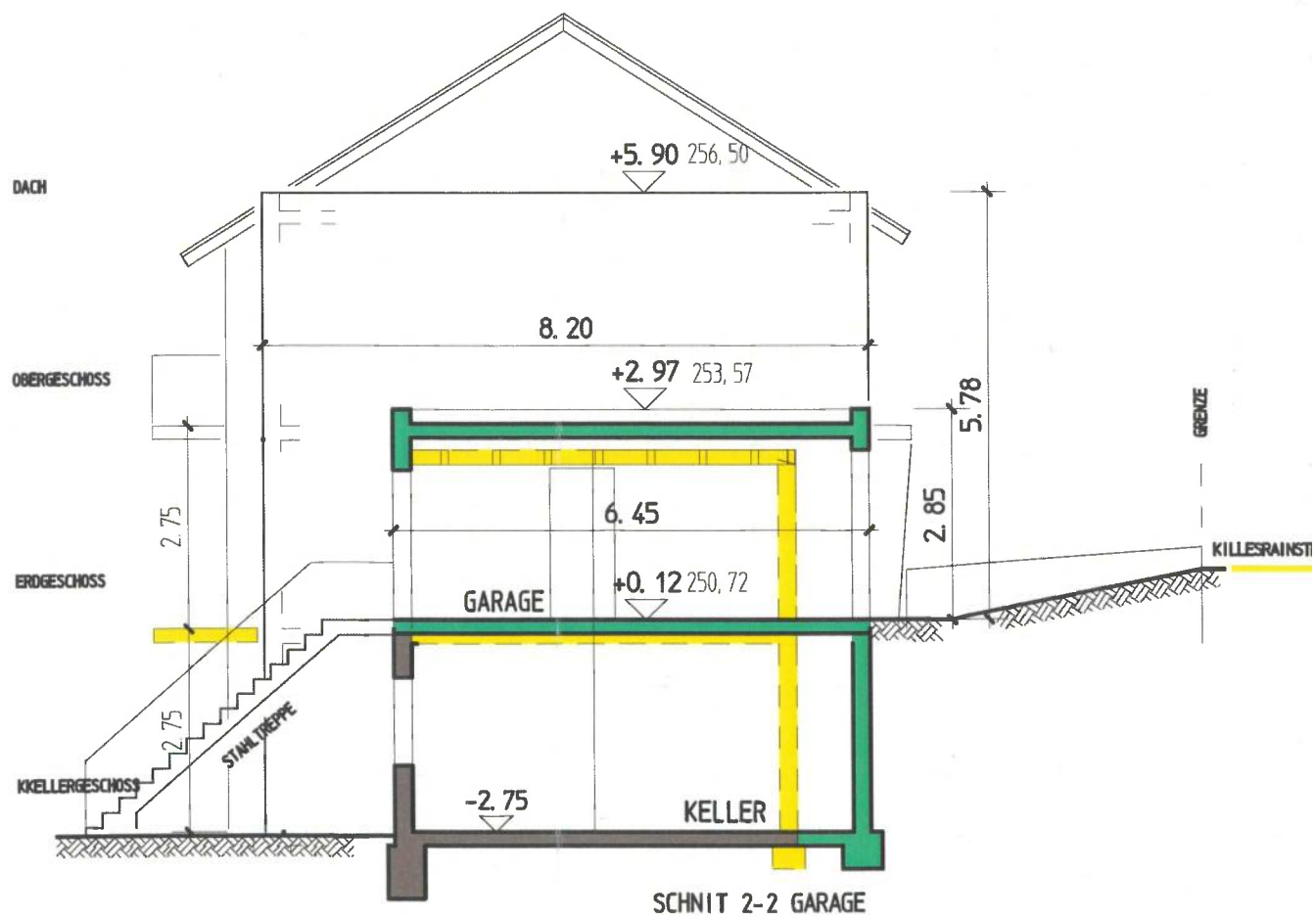
Längsschnitt



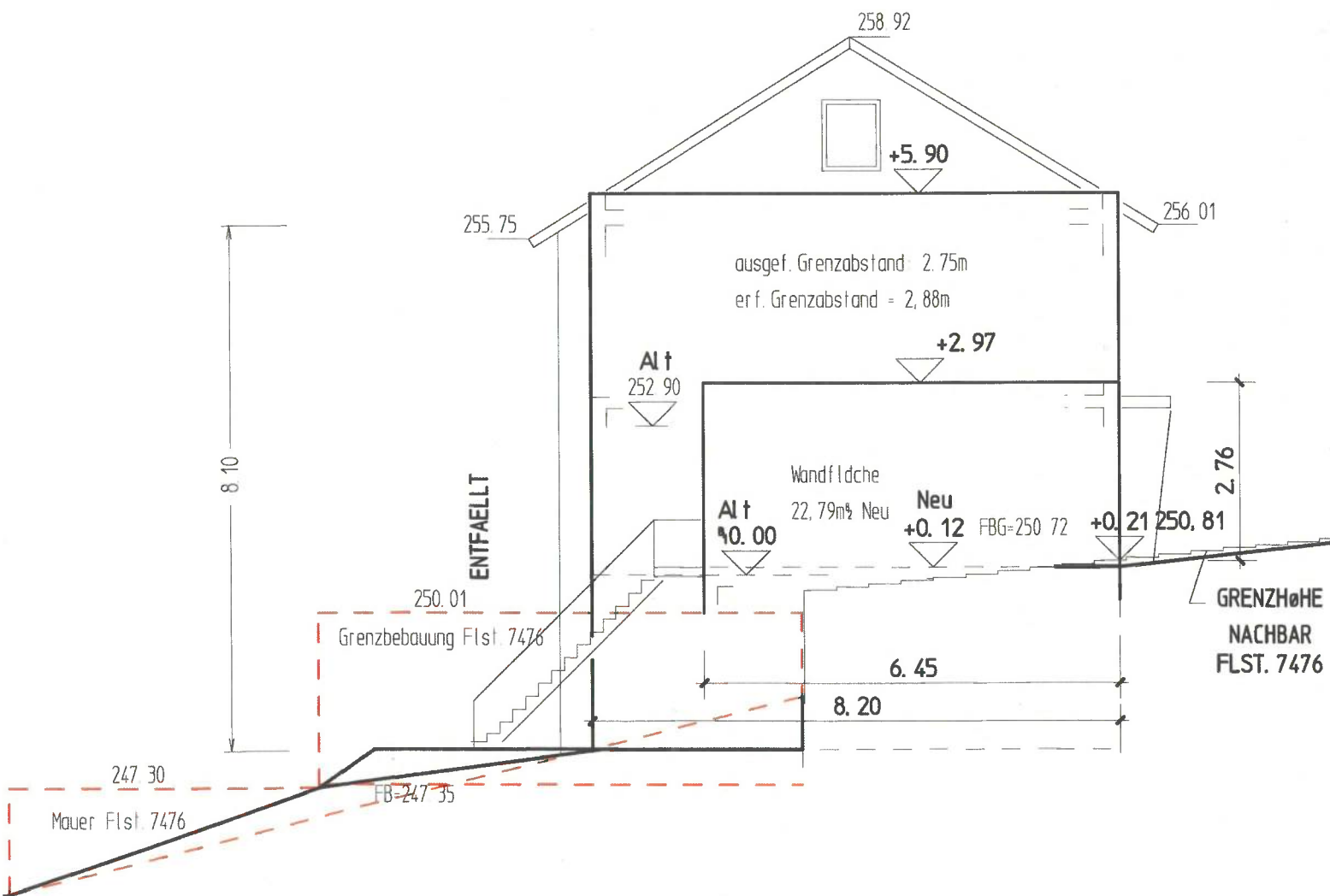
Querschnitt 1-1



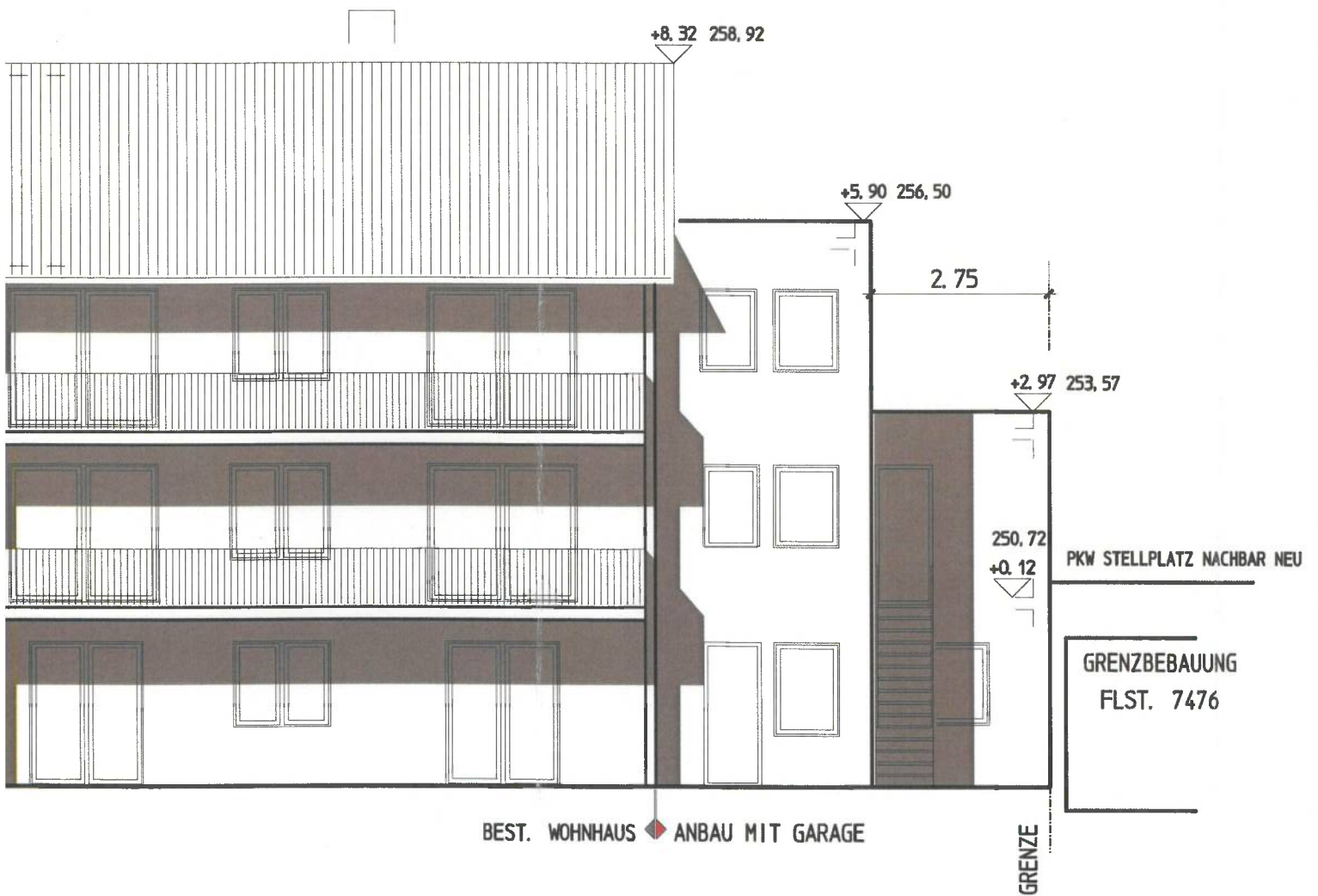
Querschnitt 2-2



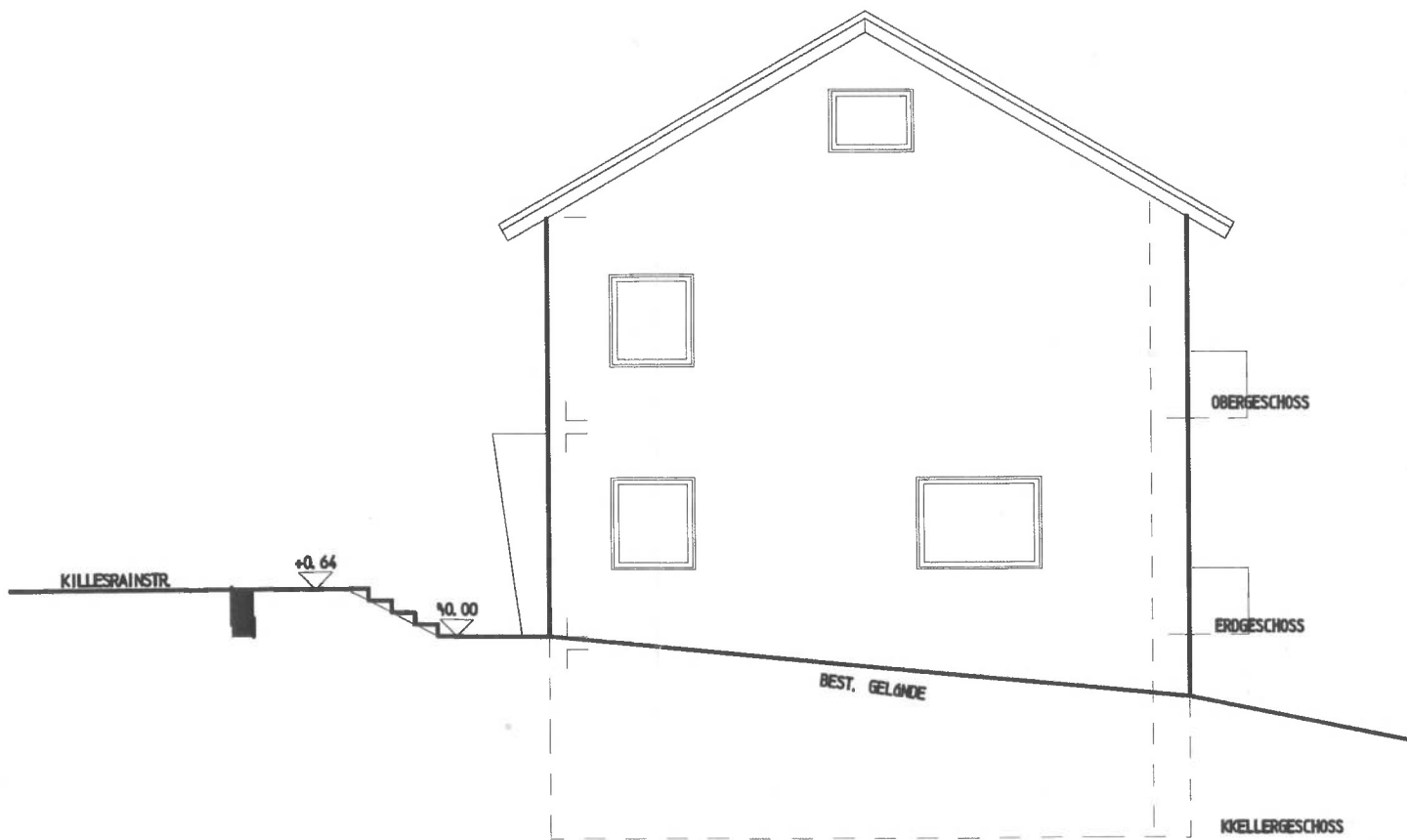
Ansicht Nord



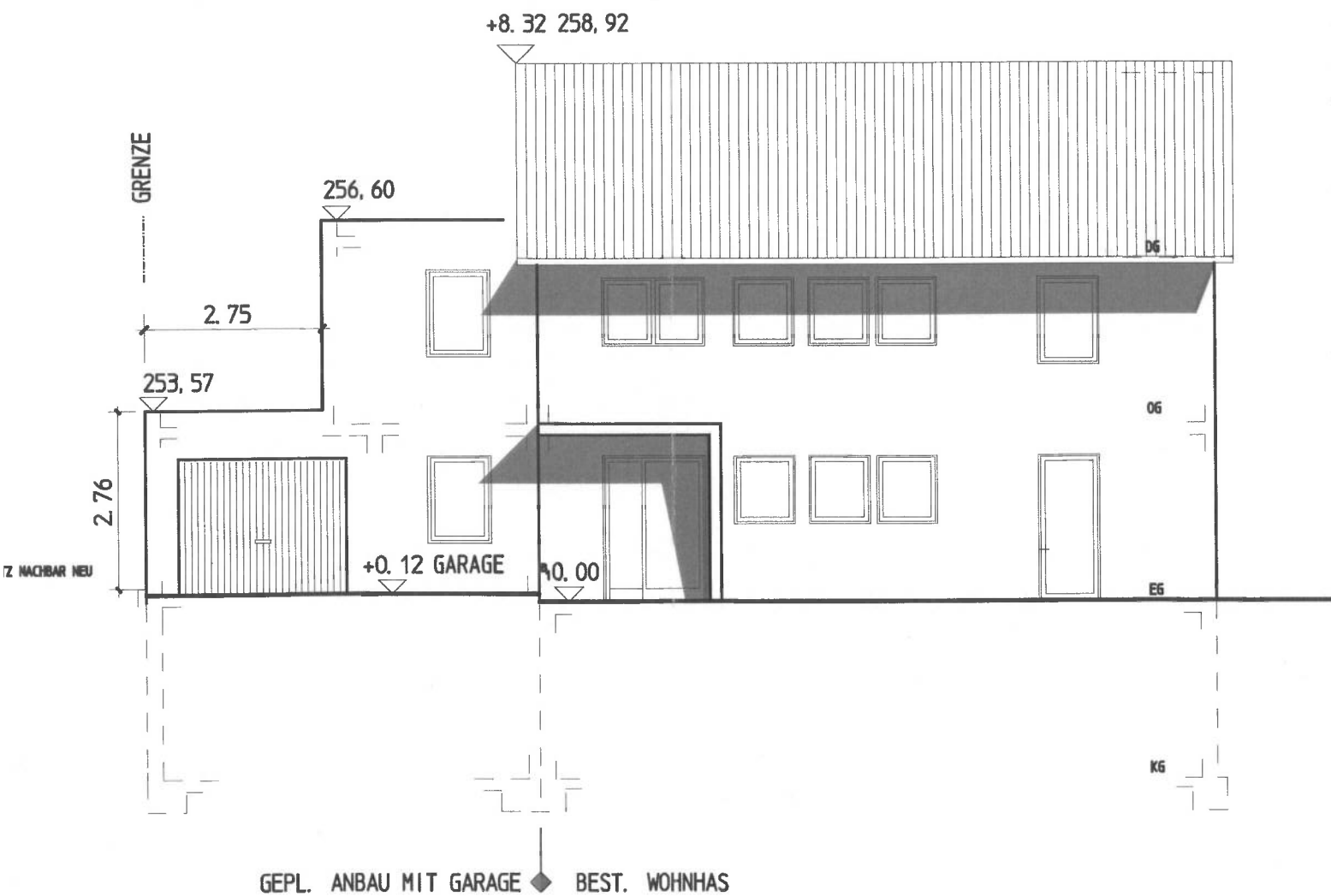
Ansicht Ost



Ansicht Süd



Ansicht West



Geländeschnitt

