

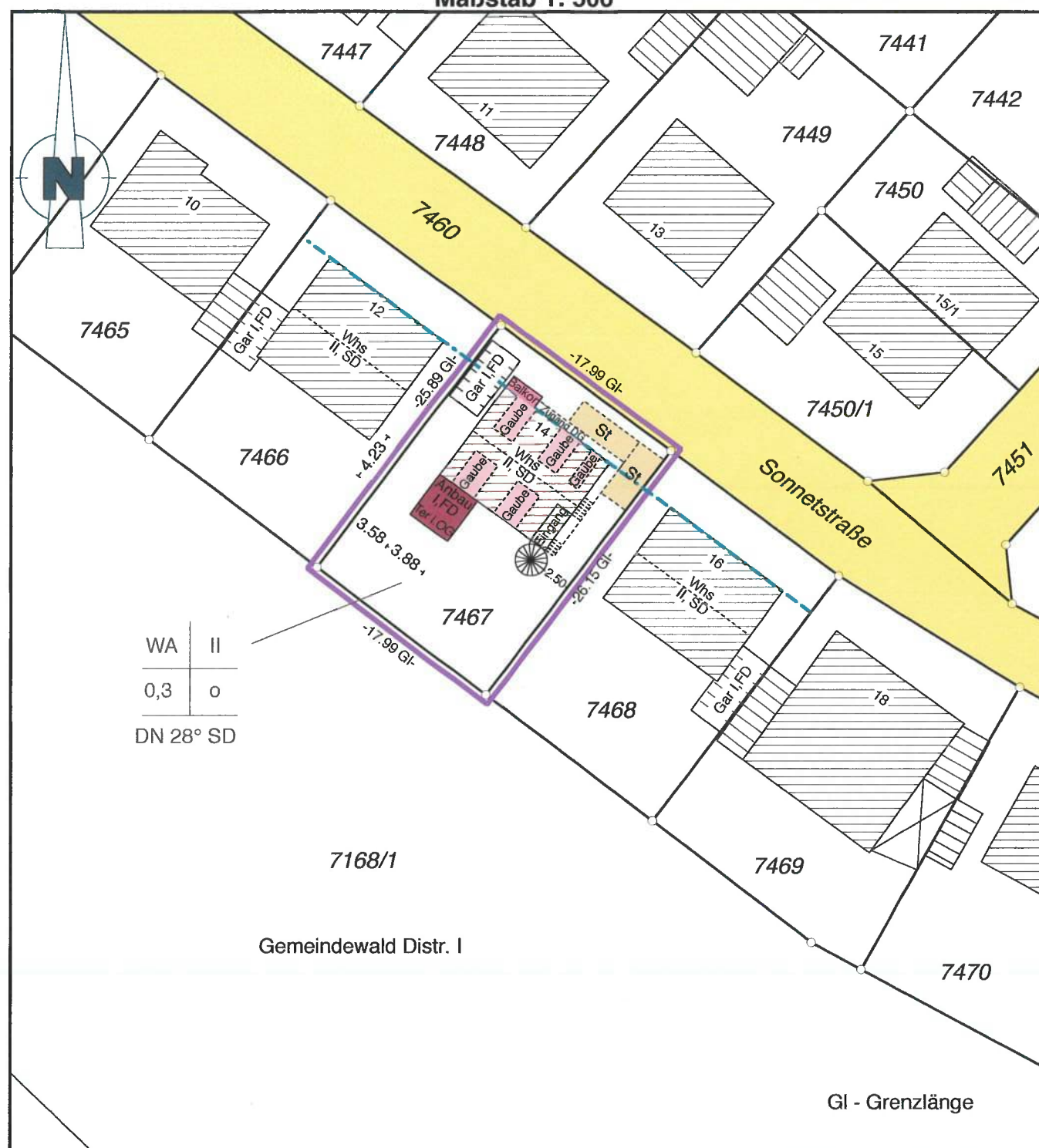


Stadt : Eisingen
Gemarkung : Eisingen
Flurstück-Nr. : 7467
Landkre : Enzkreis

Lageplan – zeichnerischer Teil

zum Bauantrag

Maßstab 1: 500



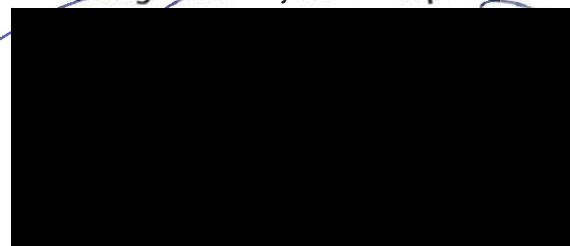
Auf dem Baugrundstück vorhandene
Ver- und Entsorgungsleitungen
sind nicht bekannt und nicht dargestellt.

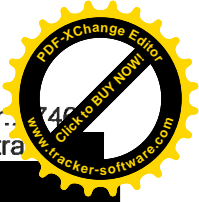
Darstellung entspricht dem Liegenschafts-
kataster, Abweichungen gegenüber dem
Grundbuch sind möglich.

Abstandsflächen siehe nächstes Blatt

Auszug aus dem Liegenschaftskataster
und Einzeichnungen nach §4 Abs.1 bis
5 LBOVVO.

Gefertigt: Pfinztal, den 25. April 2022





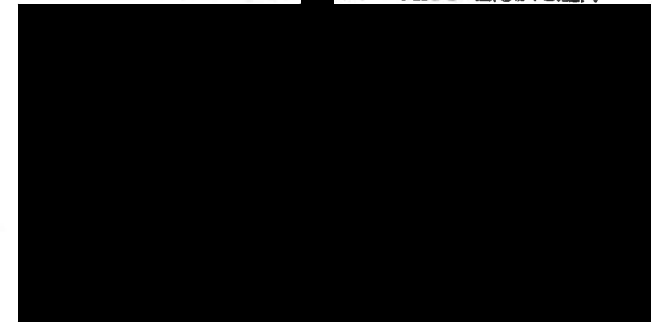
Flurstück-Nr. 740
Sonnetstraße
www.click...

Beiblatt zum Lageplan vom 25.04.2022

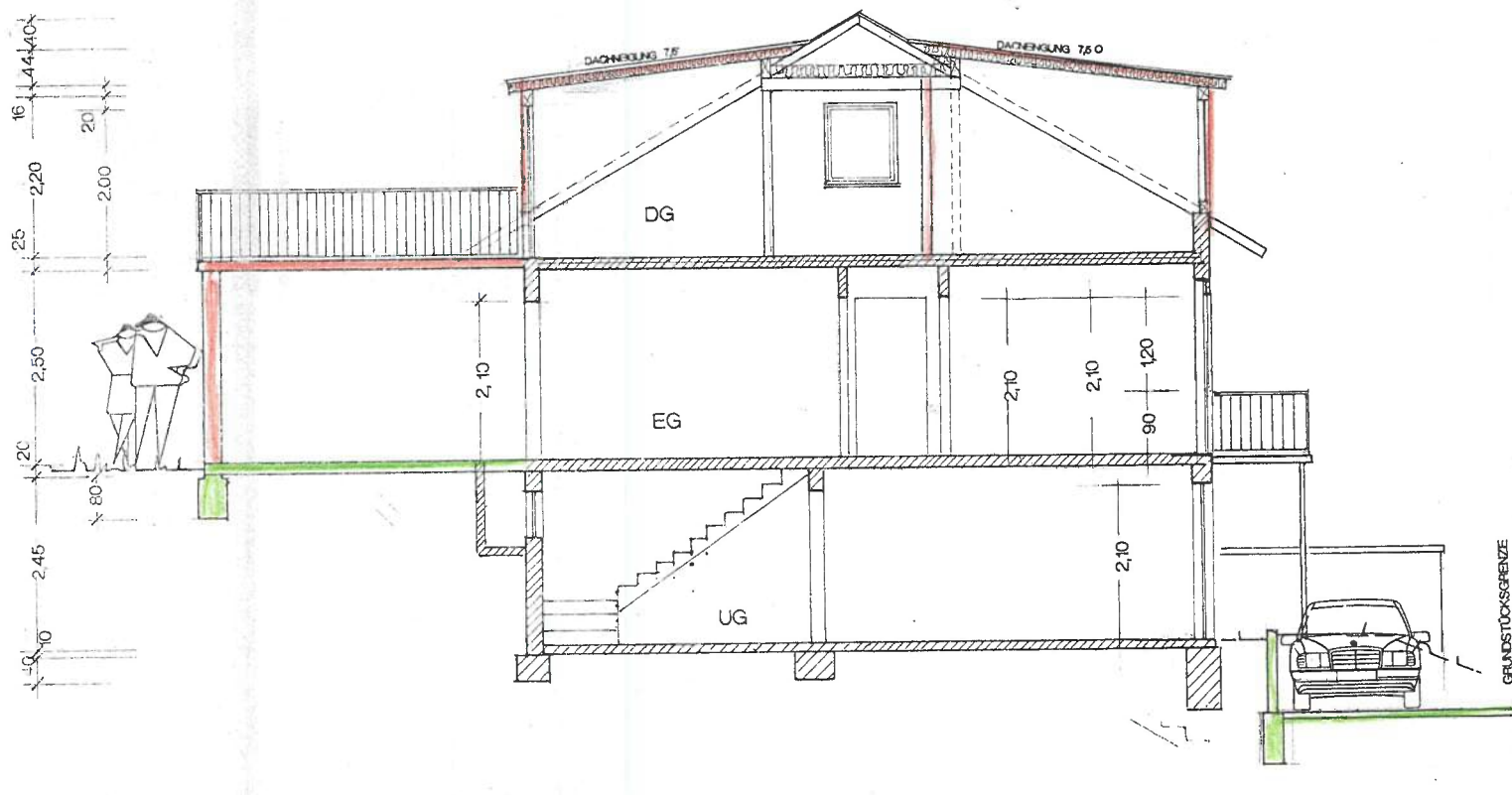
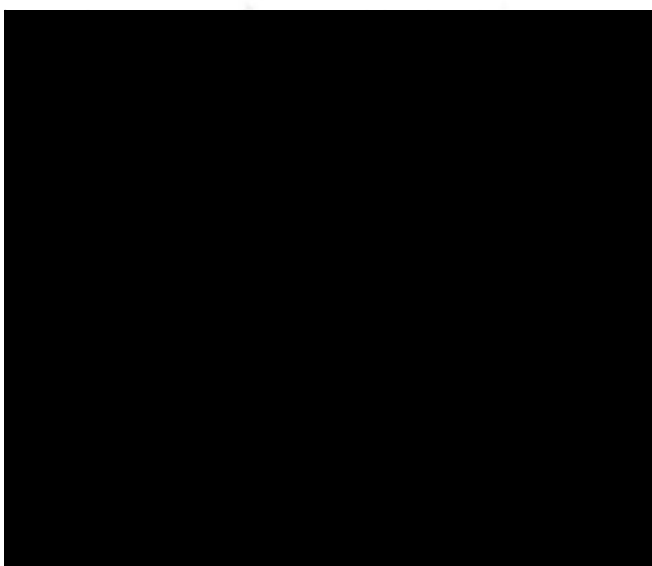


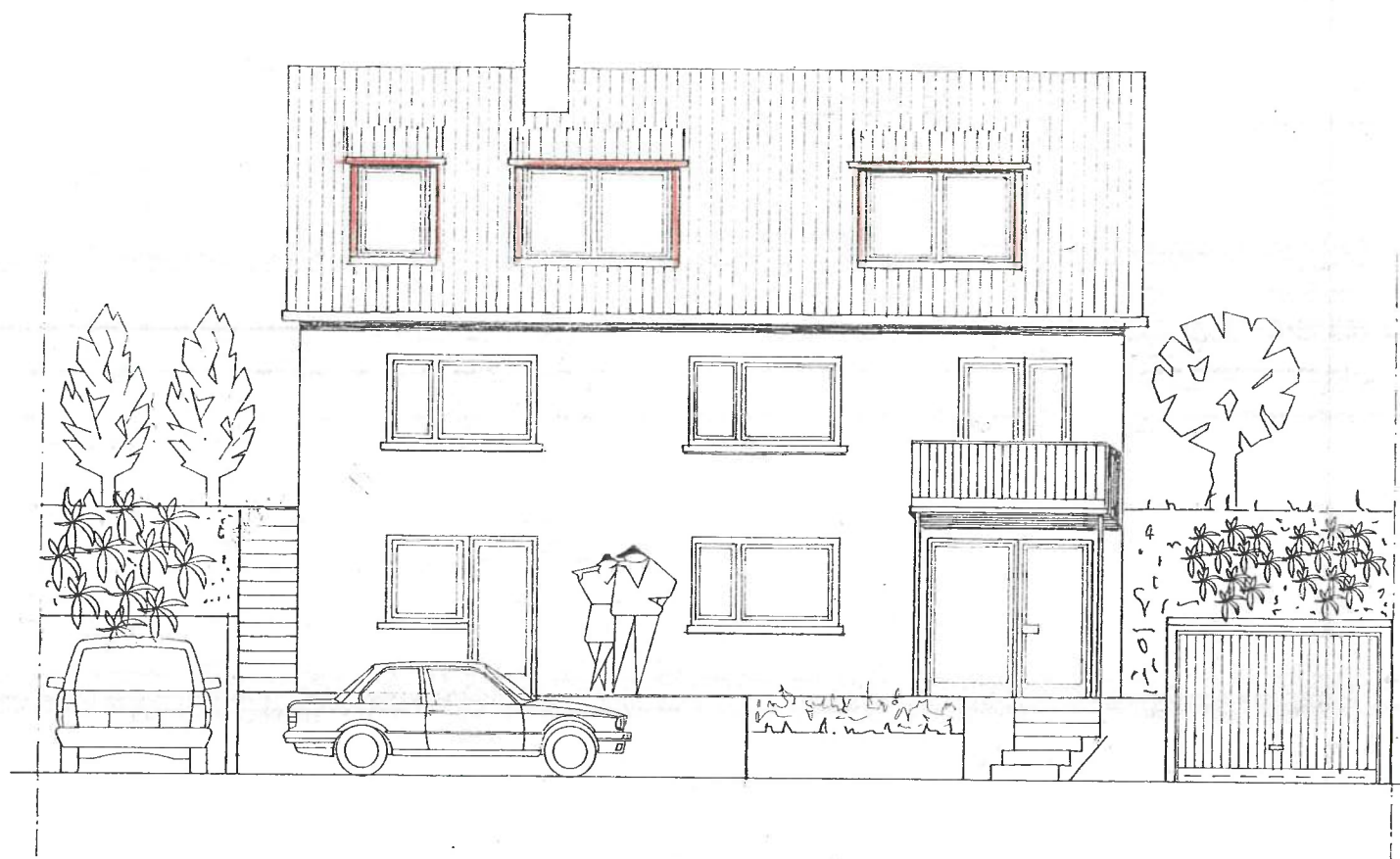
BAUVORHABEN :

AUSBAU DES DACHGESCHOSSES ZU
EINER WHNUNG UND ERNEUERUNGS-
MASSNAHMEN IN DEN GESCHOSSEN SOWIE
ANLEGEN VON ZWEI STELLPLÄTZEN
SONNET STRASSE [REDACTED] N 75238 EISINGEN



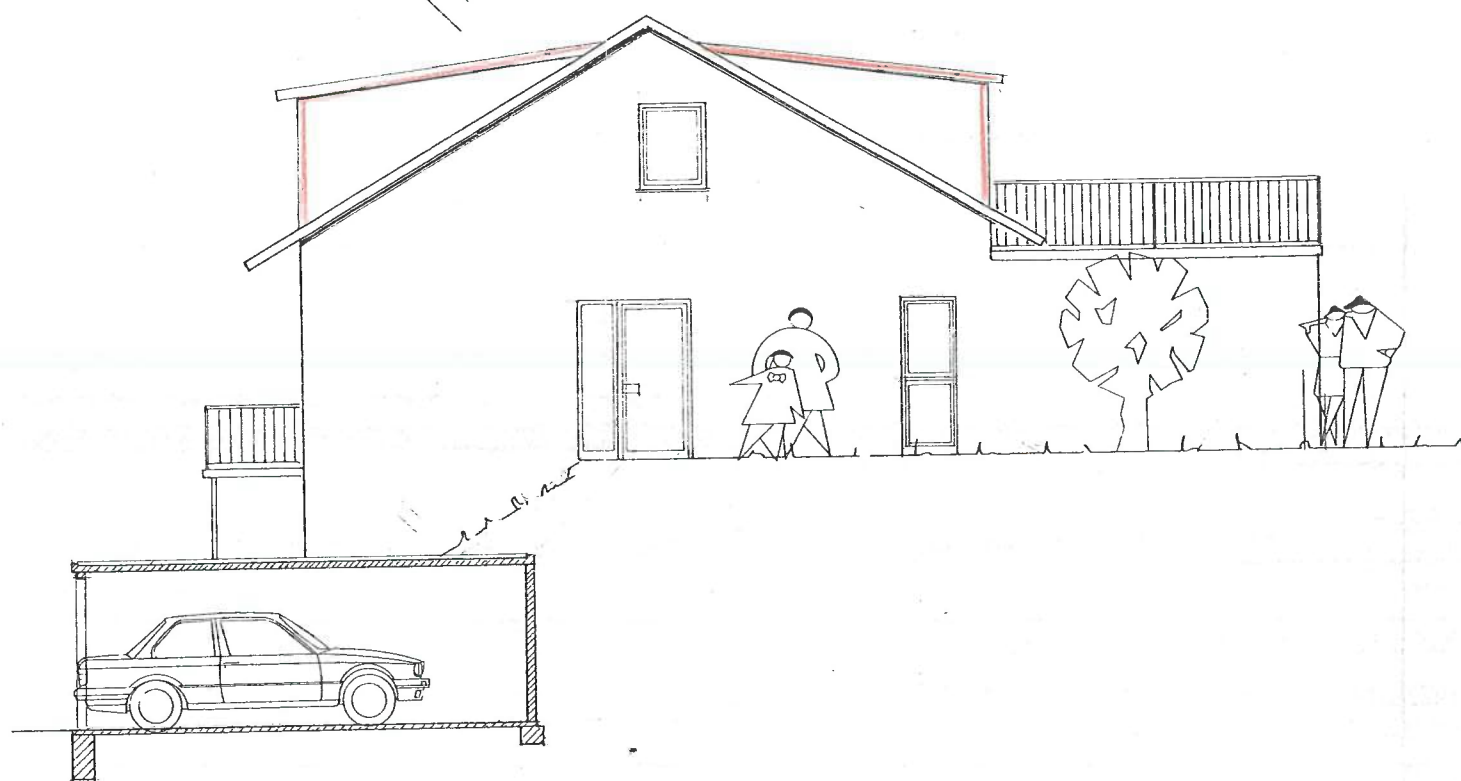
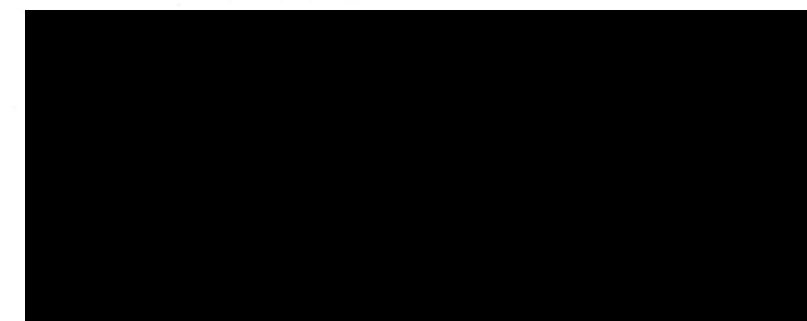
QUERSCHNITT :



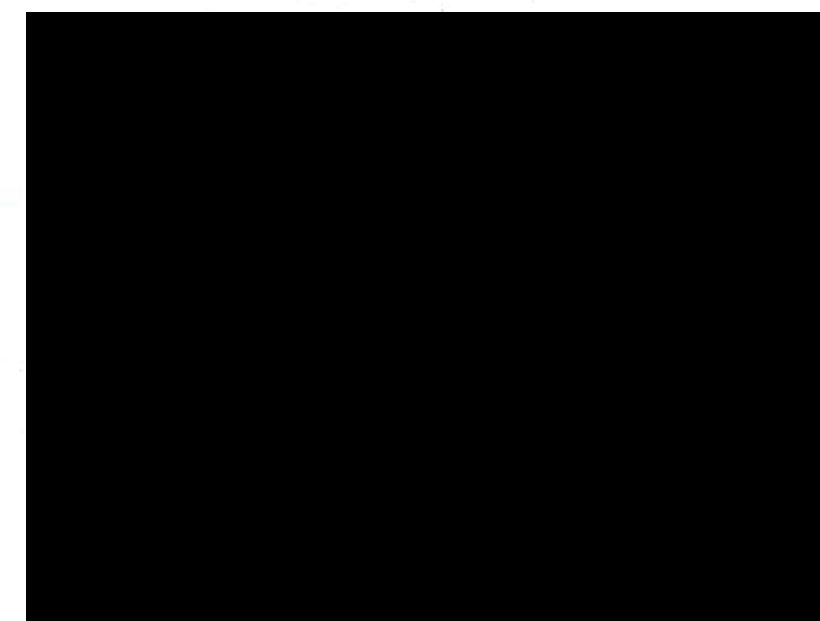


BAUVORHABEN:

AUSBAU DES DACHGESCHOSSES ZU
EINER WOHNUNG UND ERNEUERUNGS-
MASSNAHMEN IN DEN GESCHOSSEN SOWIE
ANLEGEN VON ZWEI STELLPLÄTZEN
SONNETSTRASSE ■ IN 75239 EISINGEN



NORD-OST + NORD-WEST-SEITE
MASSTAB 1: 100





BAUVORHABEN :

AUSBAU DES DACHGESCHOSSES ZU
EINER WOHNUNG UND ERNEUERUNGSMASSNAHMEN IN DEN GESCHOSSEN SOWIE
ANLEGEN VON 2 STELLPLÄTZEN
SONNETSTRASSE 75/239 EISINGEN

SÜD OST SEITE



SÜD WEST SEITE

SÜD-OST-SEITE + SÜD-WEST-SEITE
MASSSTAB 1:100