

LAGEPLAN

Zeichnerischer Teil zum Bauantrag §4 LBO/VVO

Gemeinde : Eisingen

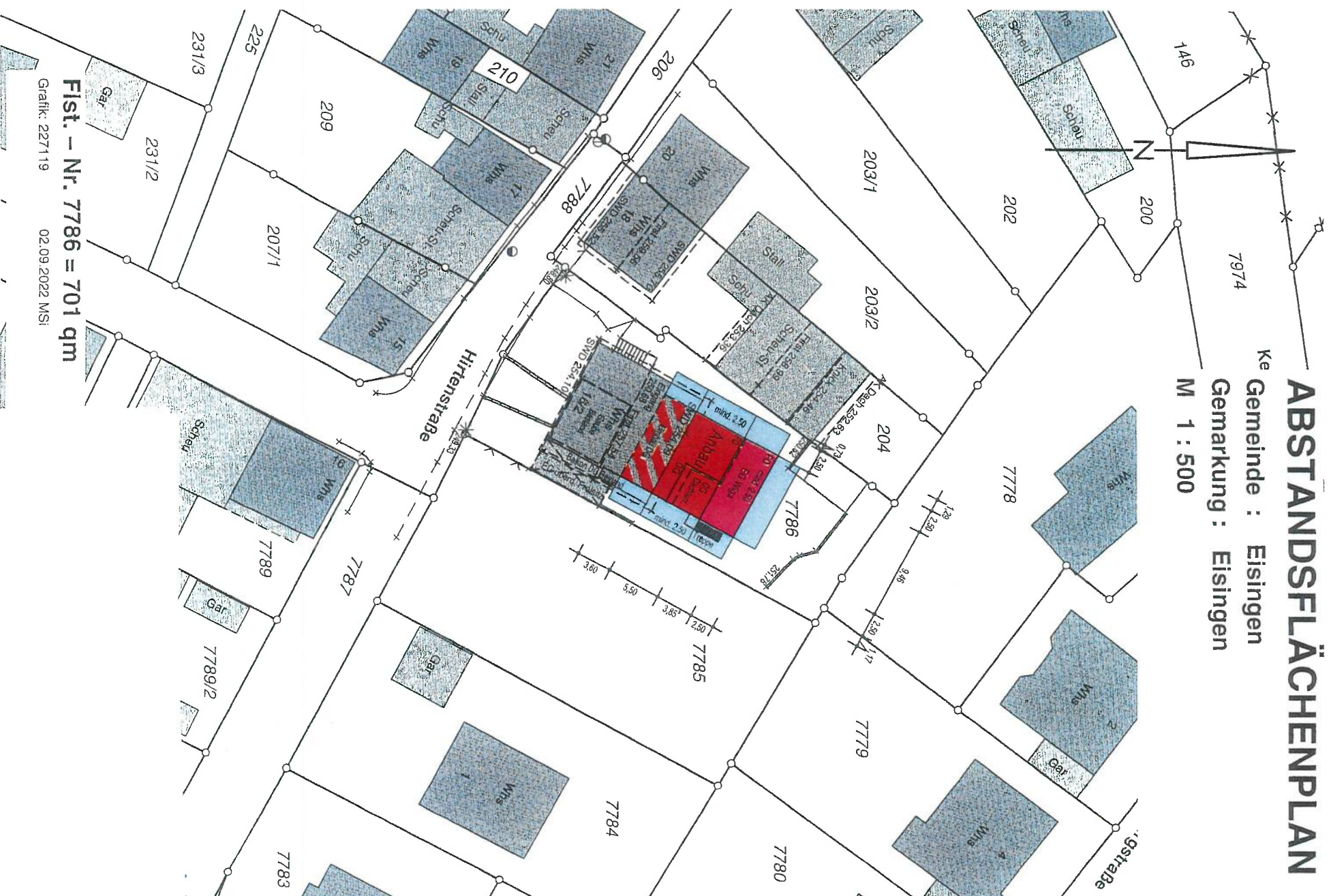
Gemarkung : Eisingen

M 1 : 500



ABSTANDSFLÄCHENPLAN

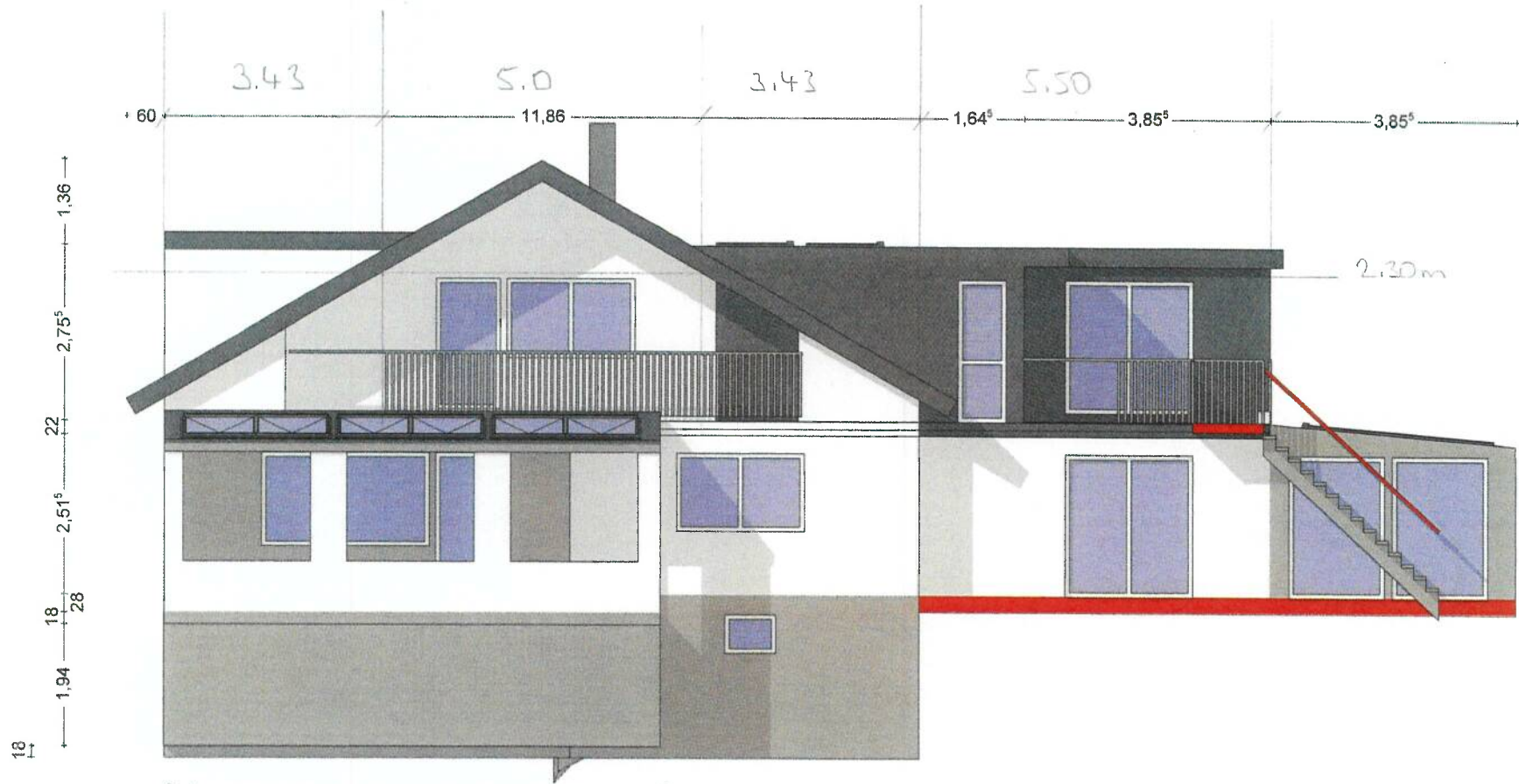
Ke Gemeinde : Eisingen
Gemarkung : Eisingen
M 1 : 500



Fist. - Nr. 7786 = 701 qm

Grafik: 227119 02.09.2022 MSI

Nachweis der Geschossigkeit DG



$$\begin{aligned}
 \text{DG: } 5.0 \times 10.66 &= 53.30 \text{ m}^2 \\
 3.43 \times 6.615 &= 22.69 \text{ m}^2 \\
 3.43 \times 9.46 &= 32.45 \text{ m}^2 \\
 1.645 \times 9.46 &= 15.56 \text{ m}^2 \\
 3.855 \times 5.18 &= 19.97 \text{ m}^2 \\
 \hline
 &143.97 \text{ m}^2
 \end{aligned}$$

$$\begin{aligned}
 \text{EG: } 136.30 \text{ m}^2 + 52.03 \text{ m}^2 + 36.47 \text{ m}^2 \\
 224.80 \text{ m}^2 \times 2/3 &= 149.87 \text{ m}^2 \\
 143.97 \text{ m}^2 &< 149.87 \text{ m}^2
 \end{aligned}$$

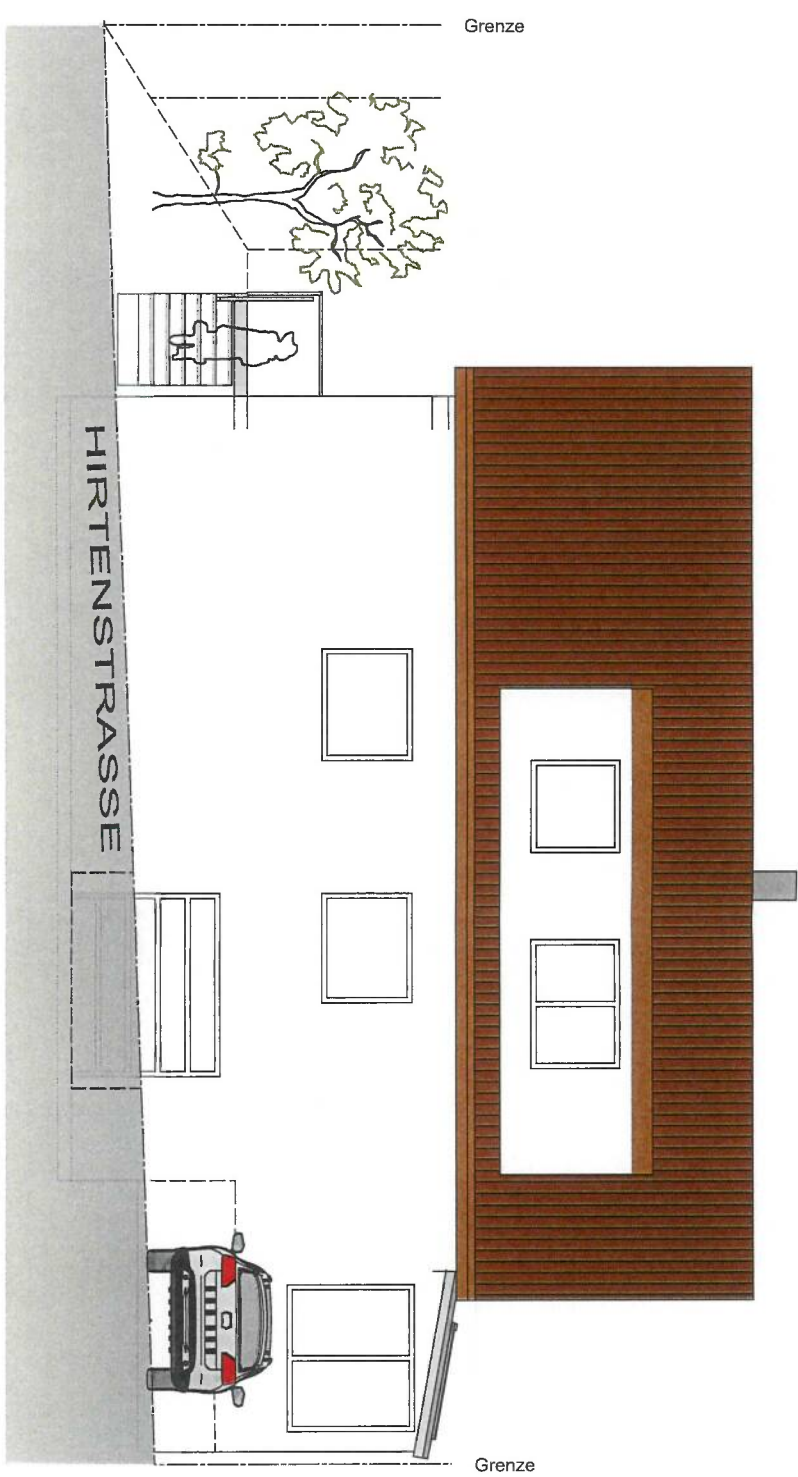
⇒ DG ist kein Vollgeschoss!

ANSICHT WESTEN



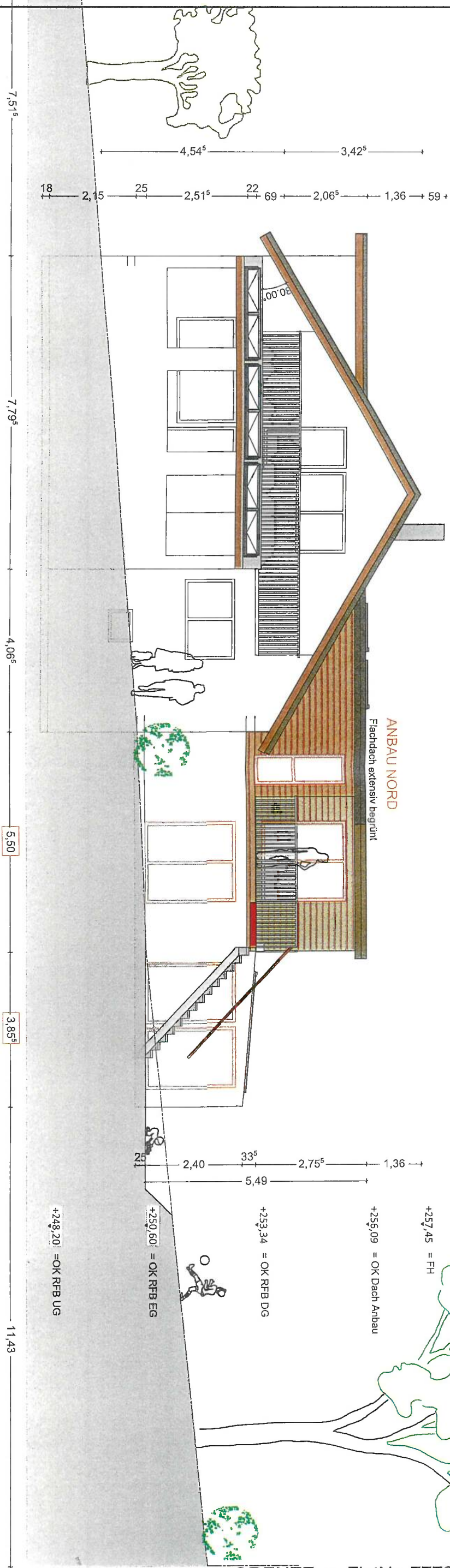
MASS-STAB	DATUM
1:100	31.08.2022
PLAN Nr. und TITEL	
Antr- ANS-03 Ansicht WEST	

ANSICHT SÜDEN



HIRTENSTRASSE

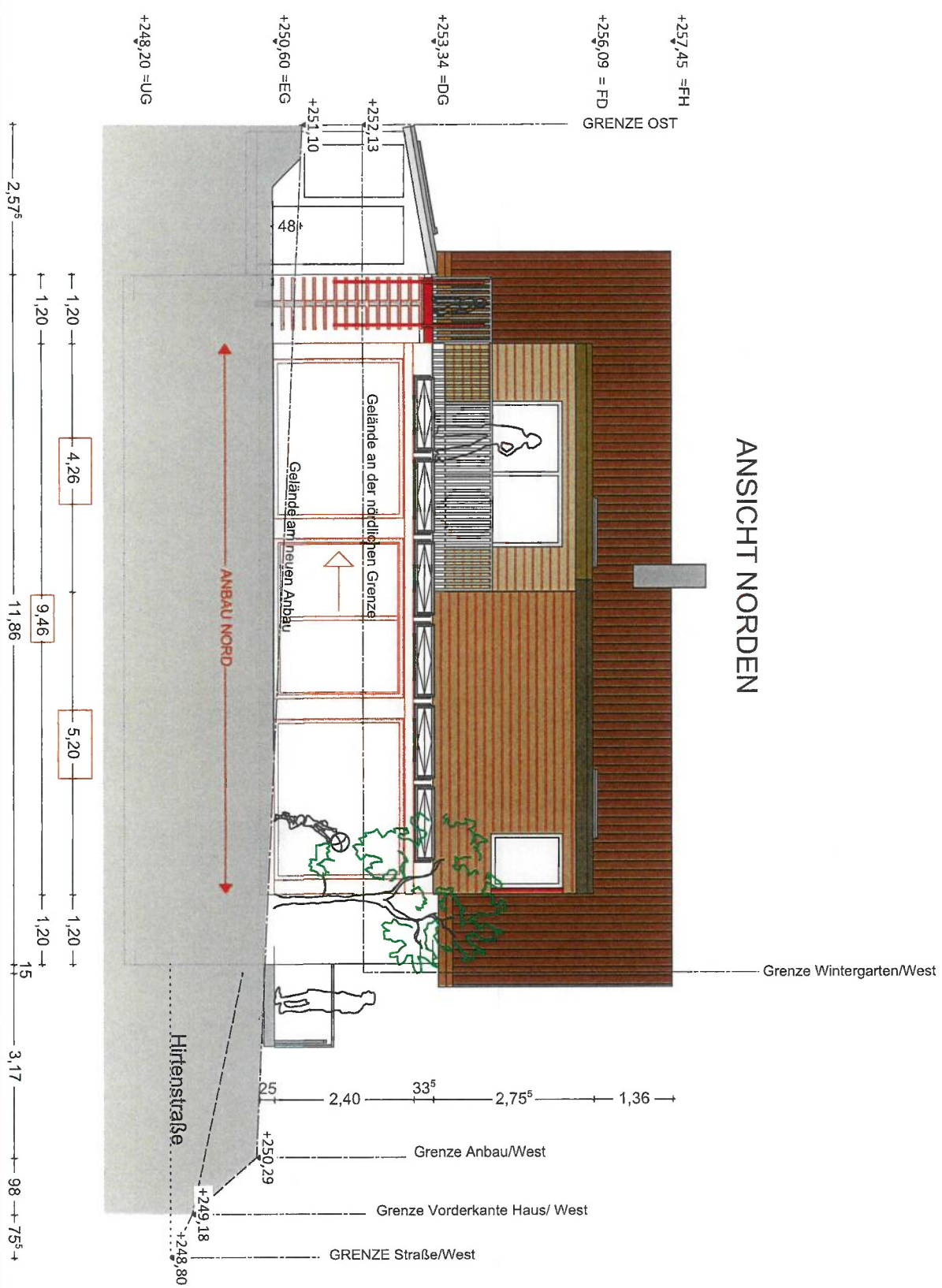
ANSICHT OSTEN



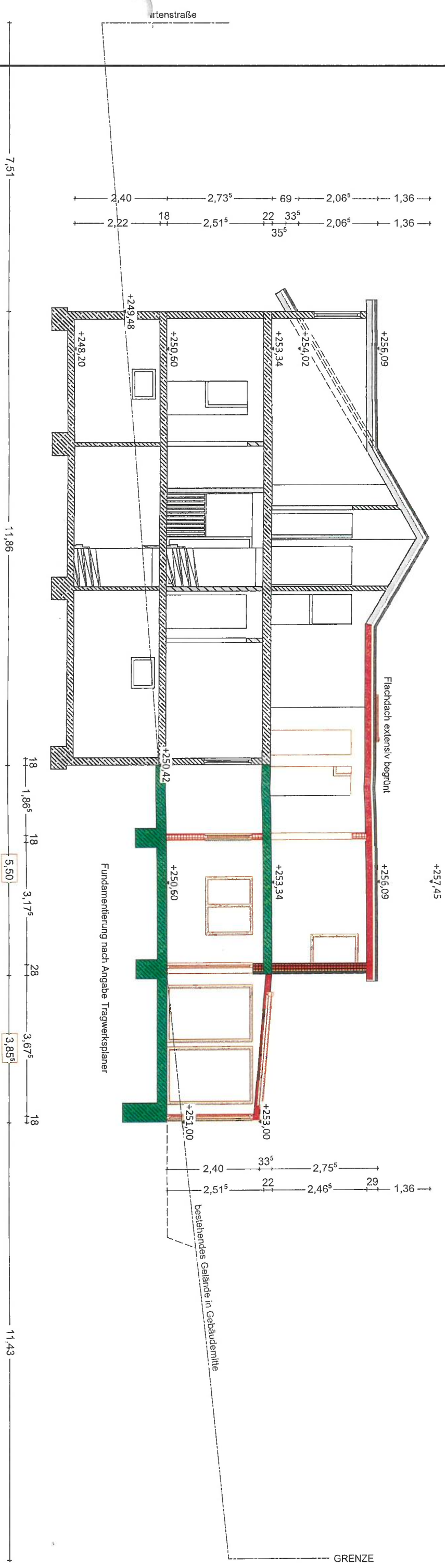
BAUVORHABEN

MASS-STAB	DATUM
1:100	31.08.2022
PLAN Nr. und TITEL	
Antr- ANS-04 Ansicht OST	

ANSICHT NORDEN



SCHNITT



MASS-STAB	DATUM
1:100	31.08.2022
PLAN Nr. und TITEL	
Anfr- SCHN-01	SCHNITT