

LAGEPLAN

Zeichnerischer Teil zum Bauantrag §4 LBOVVO

Gemeinde : Eisingen

Gemarkung : Eisingen

M 1 : 500



Darstellung entspricht dem
Liegenschaftskataster.
Abweichungen gegenüber dem
Grundbuch sind möglich.

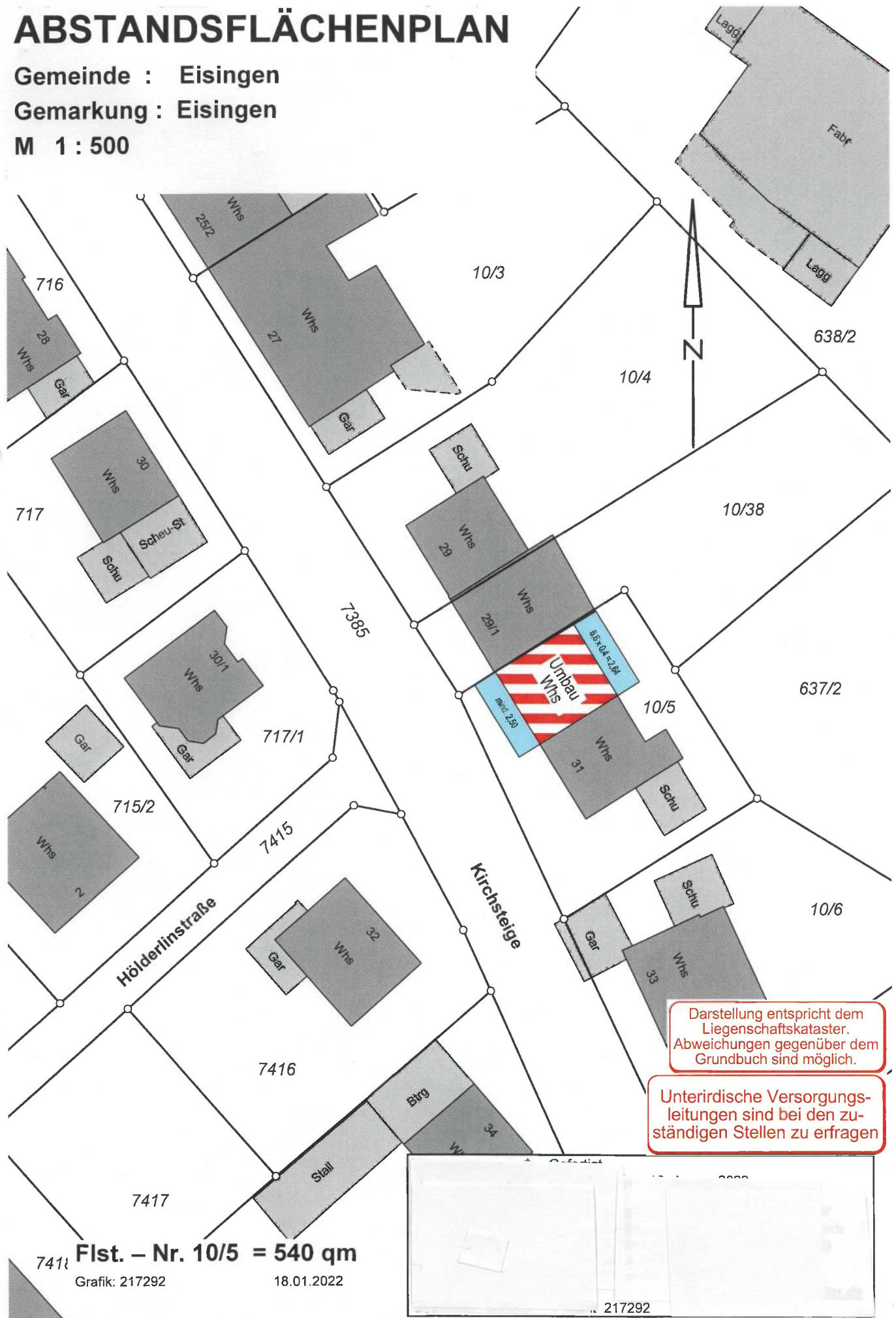
Unterirdische Versorgungs-
leitungen sind bei den zu-
ständigen Stellen zu erfragen

ABSTANDSFLÄCHENPLAN

Gemeinde : Eisingen

Gemarkung : Eisingen

M 1 : 500



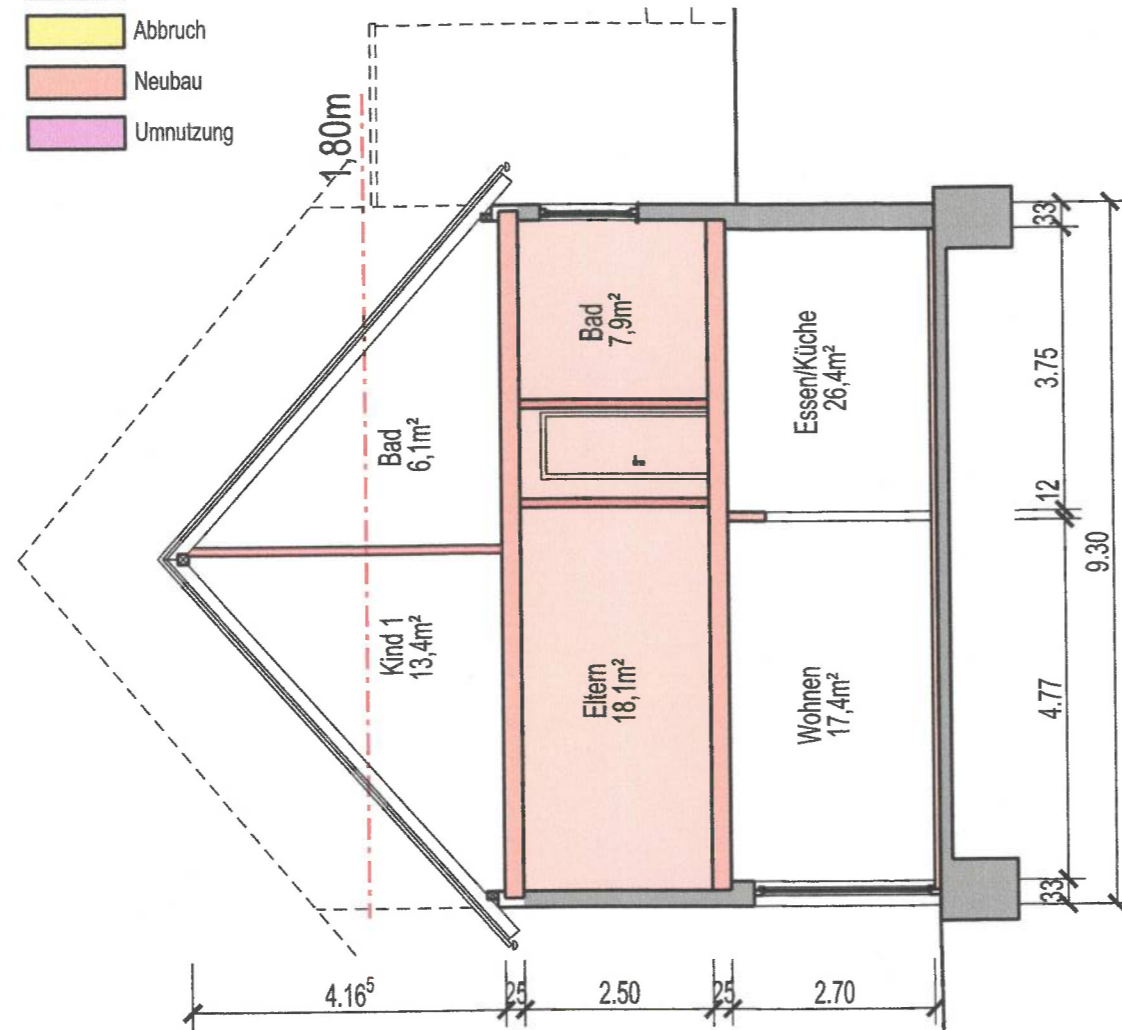
Flst. – Nr. 10/5 = 540 qm

Grafik: 217292

18.01.2022

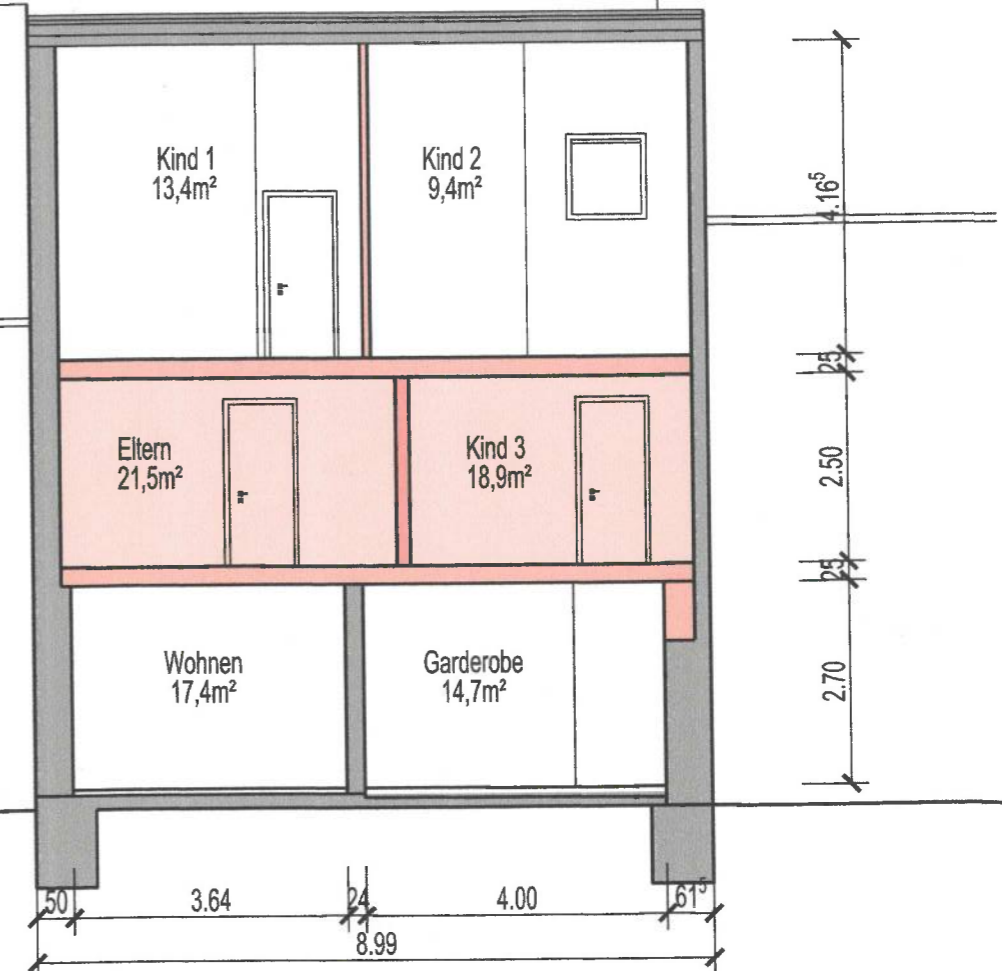
217292

- Bestand
- Abbruch
- Neubau
- Umnutzung



Schnitt A-A

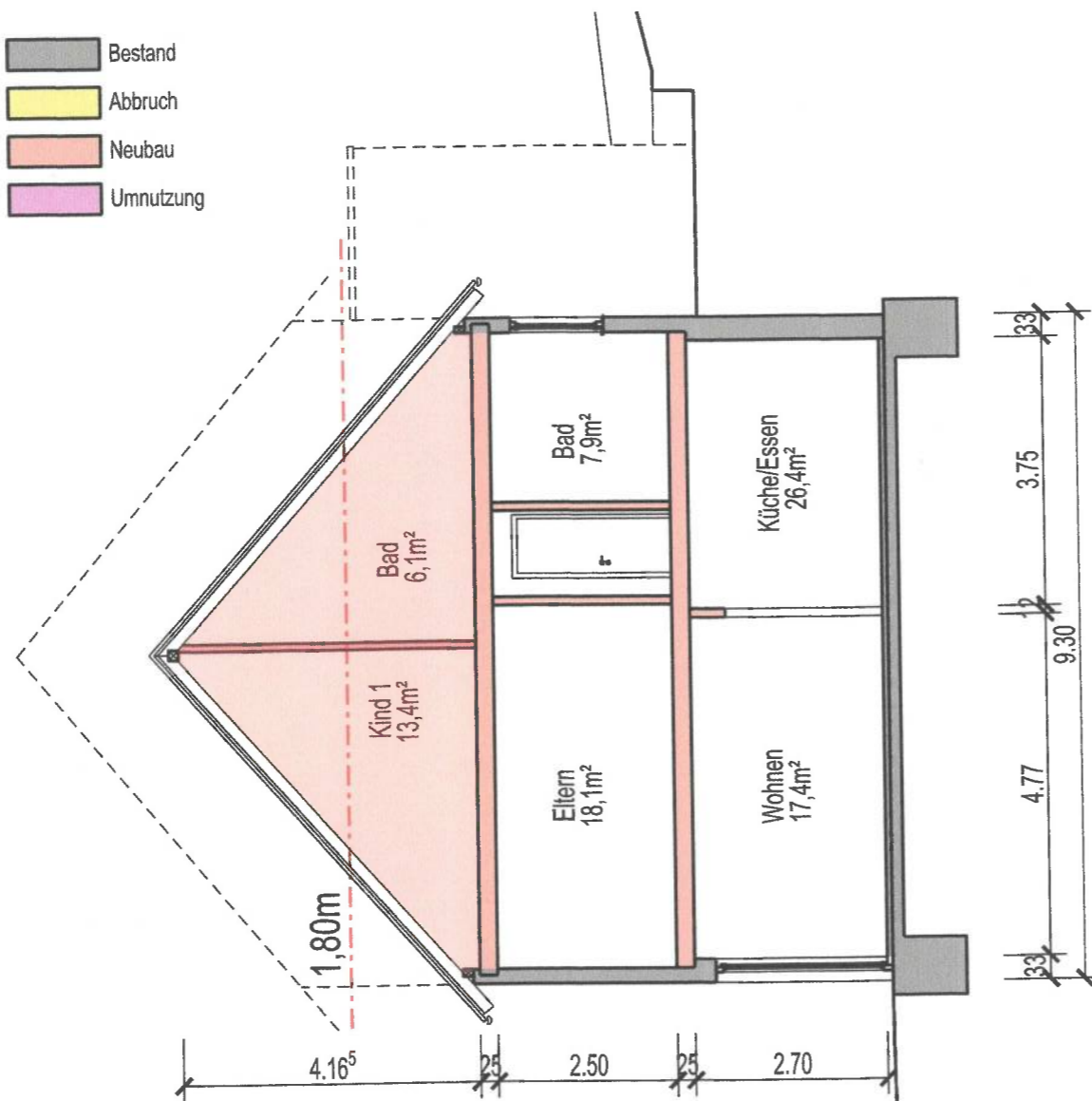
B



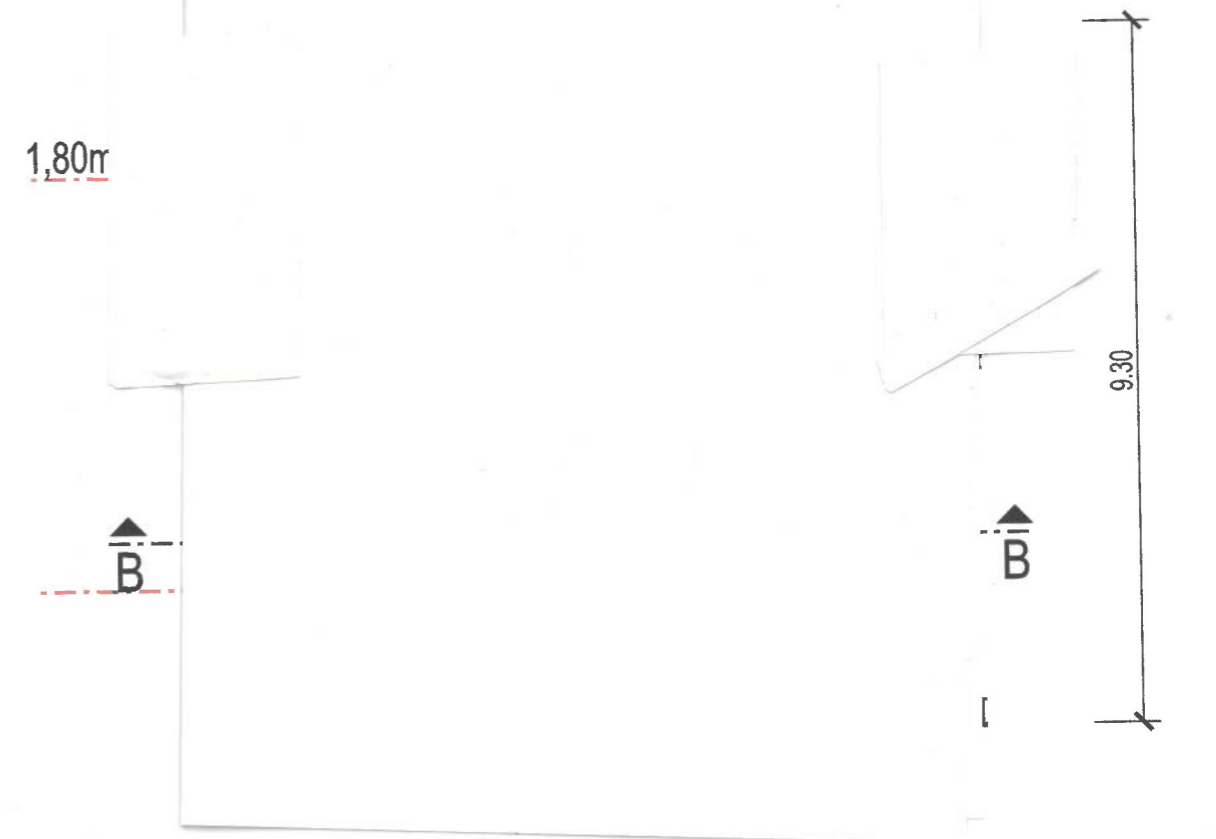
Schnitt B-B

Obergeschoss

- Bestand
- Abbruch
- Neubau
- Umnutzung



Schnitt A-A



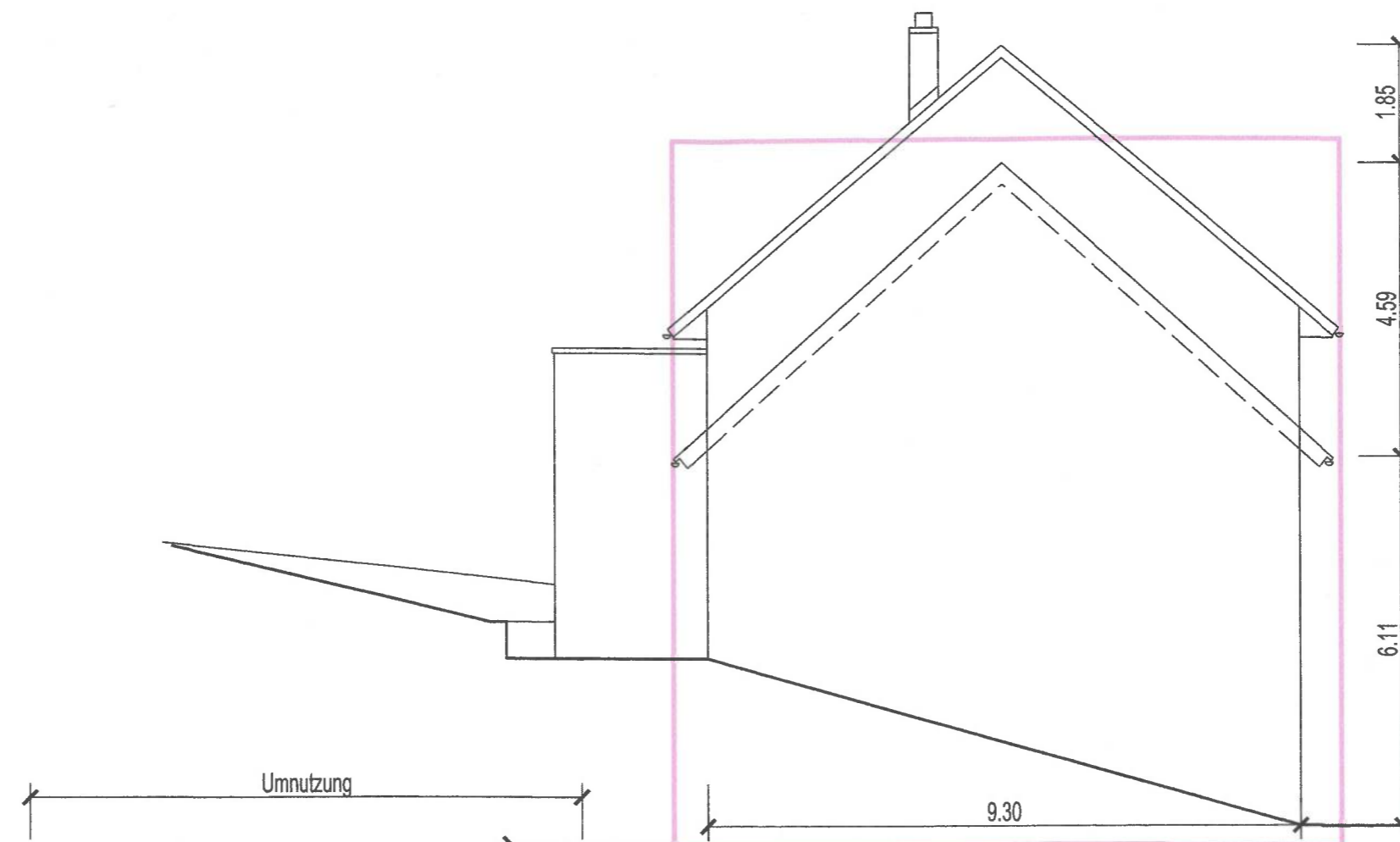
Schnitt B-B

Dachgeschoss



- Bestand
- Abbruch
- Neubau
- Umnutzung

Revision		
Nr.	Datum	Beschreibung
R01	17.01.22	2. Rettungswege ergänzt



Ansicht Nord-West

Nutzungsänderung

