

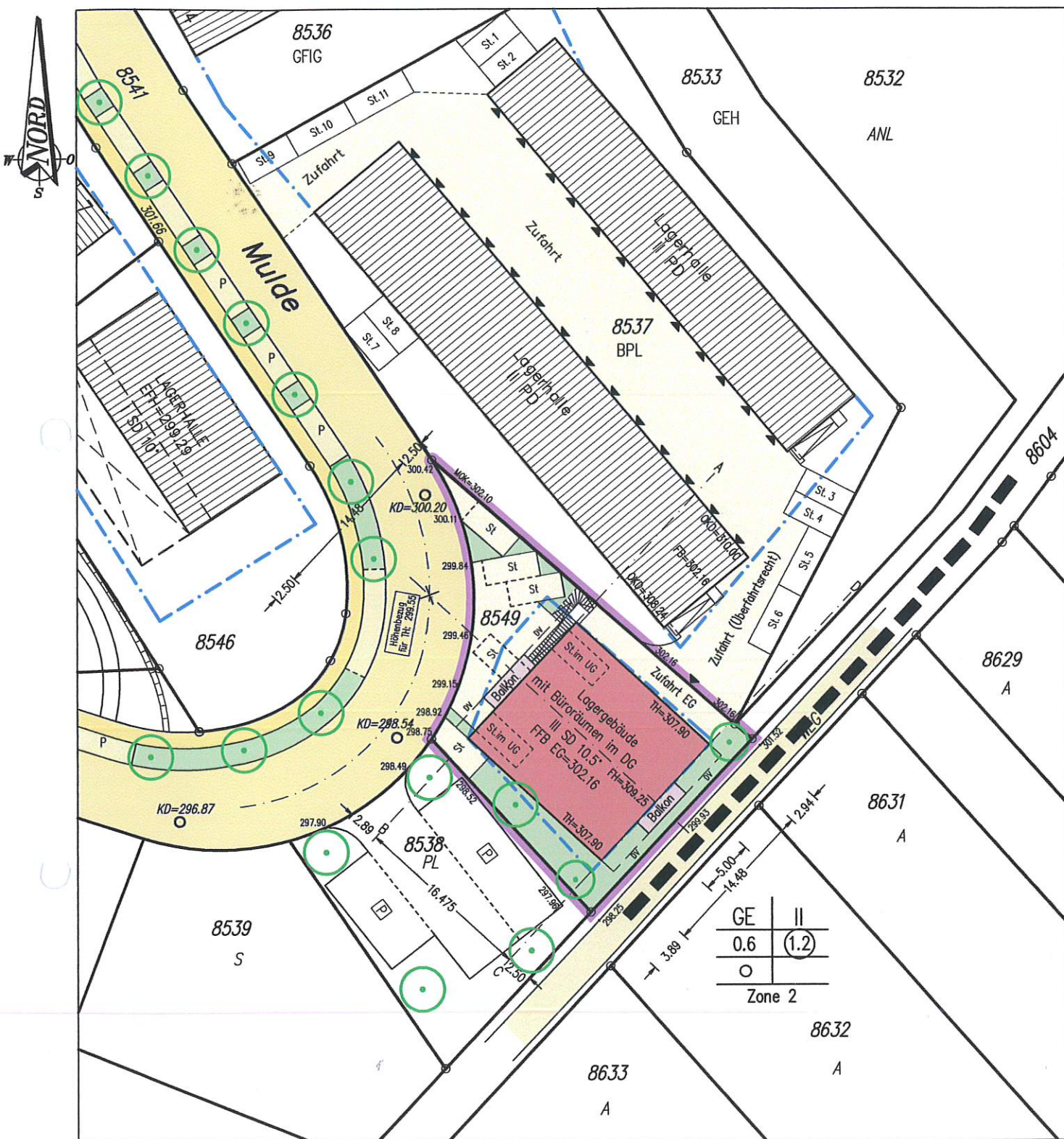
# LAGEPLAN

— ZEICHNERISCHER TEIL —  
gem. § 4 Abs. 2–5 LBOVVO

KREIS: ENZKREIS

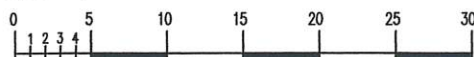
GEMEINDE: EISINGEN

GEMARKUNG: EISINGEN



Gefertigt: 18.01.2021

M. 1 : 500



— Flurkartengenauigkeit —

Die Darstellung entspricht dem neuesten Stand des Liegenschaftskatasters  
Abweichungen gegenüber dem Grundbuch sind möglich.

Unterirdische Versorgungsleitungen sind in diesem Lageplan nicht enthalten.  
Sie sind bei den zuständigen Stellen zu erfragen.

# BERECHNUNG DER ABSTANDSFLÄCHEN GEM. § 5 LBO

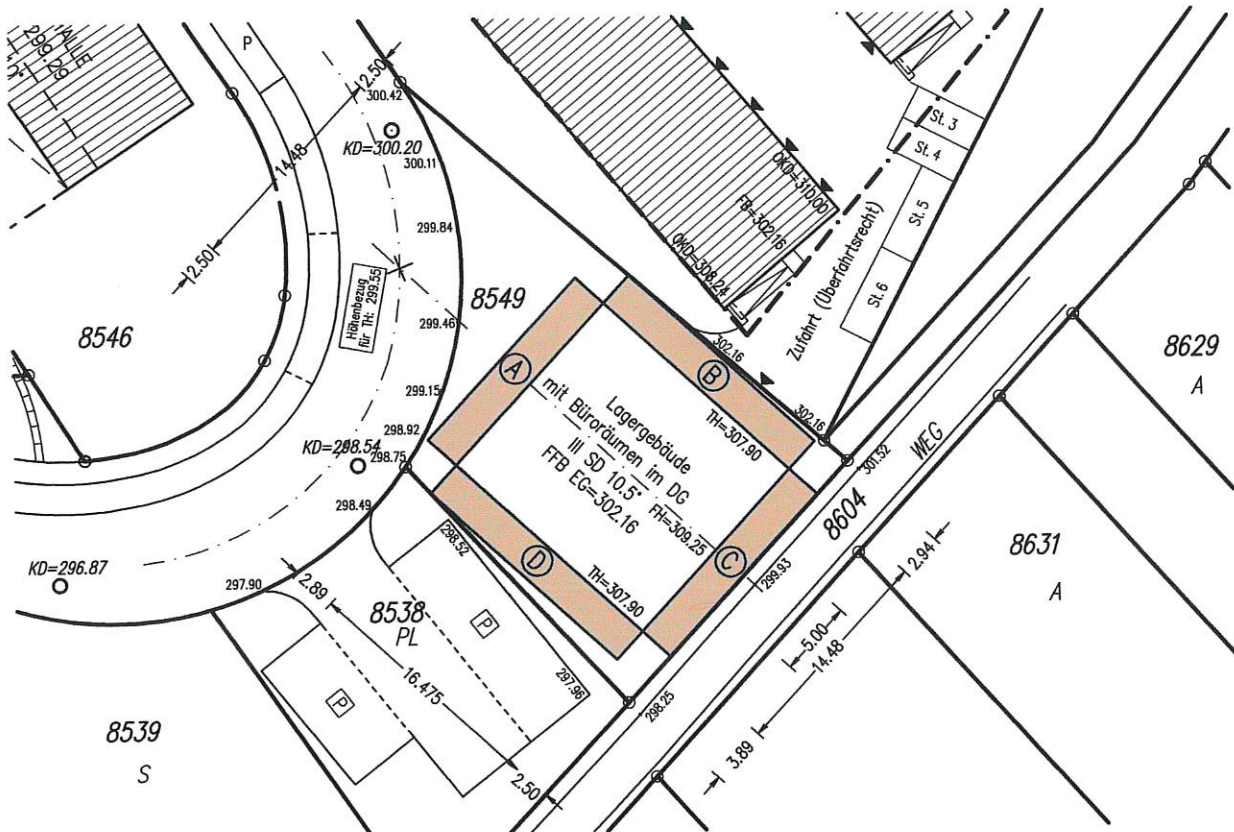
Auf Grundlage von Architektenplänen und Höhenaufnahmen

Gemarkung : Eisngen

Flst.-Nr.: 8549

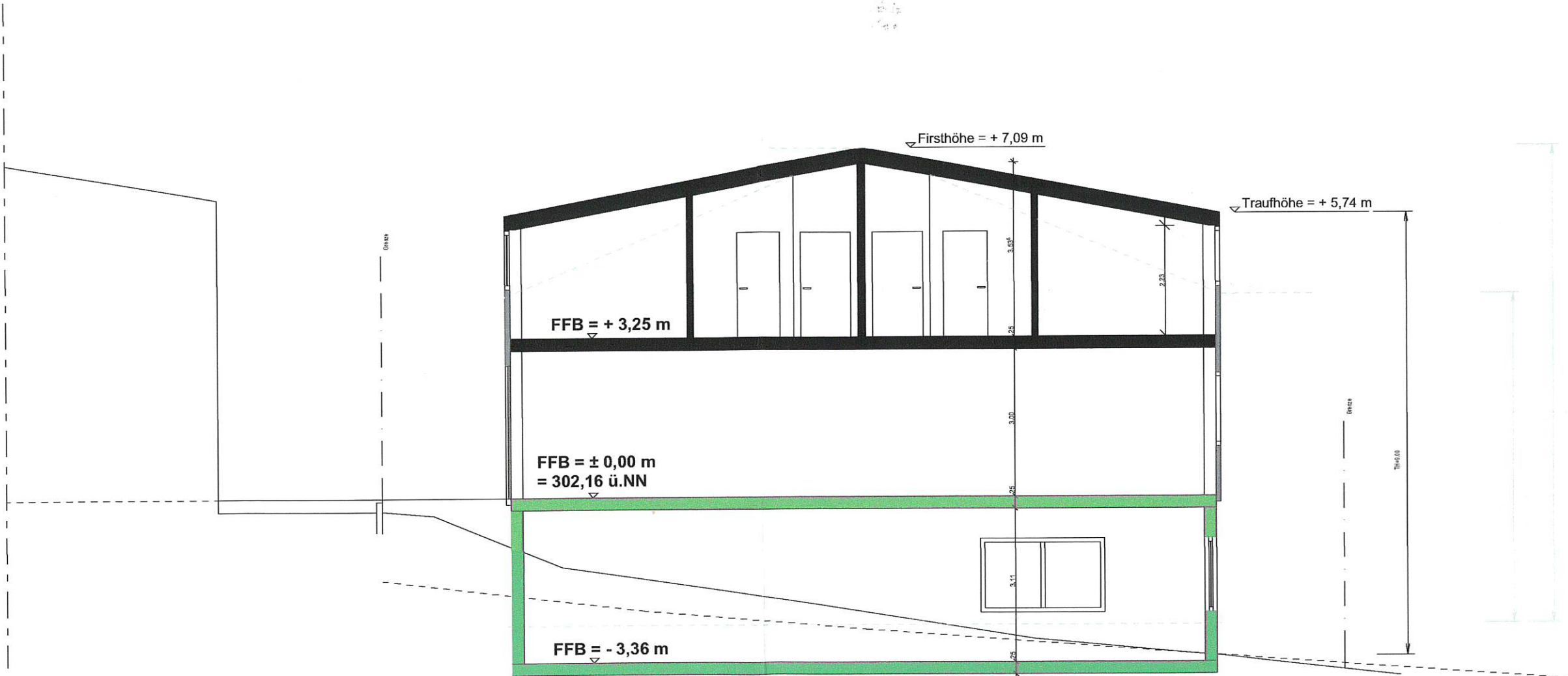
Bauherr :

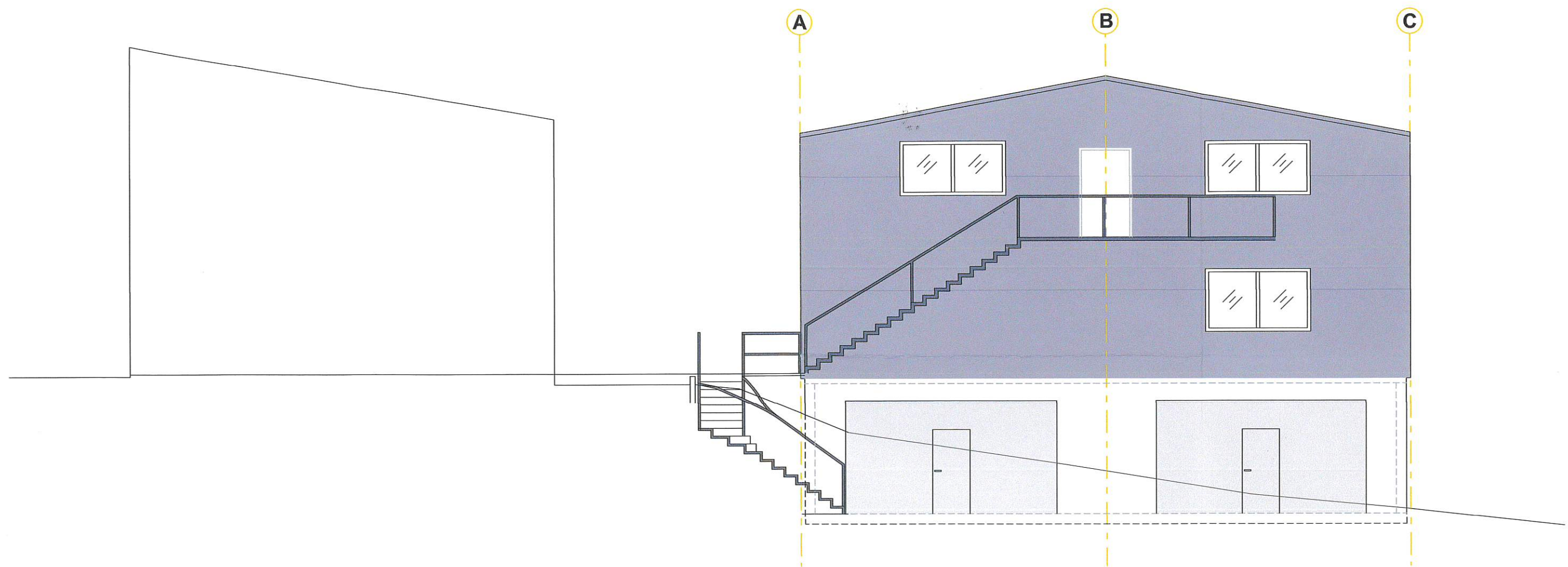
Anlage zum Lageplan vom 18.01.2021



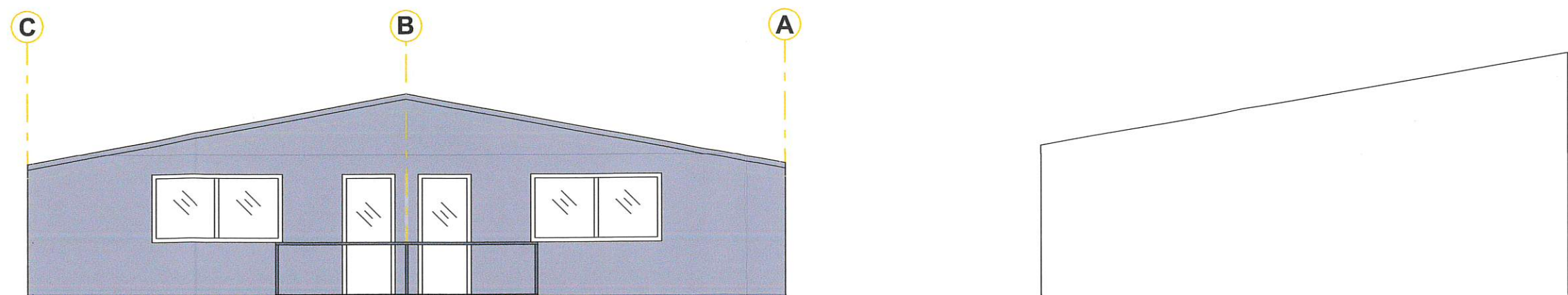


Schnitt A-A

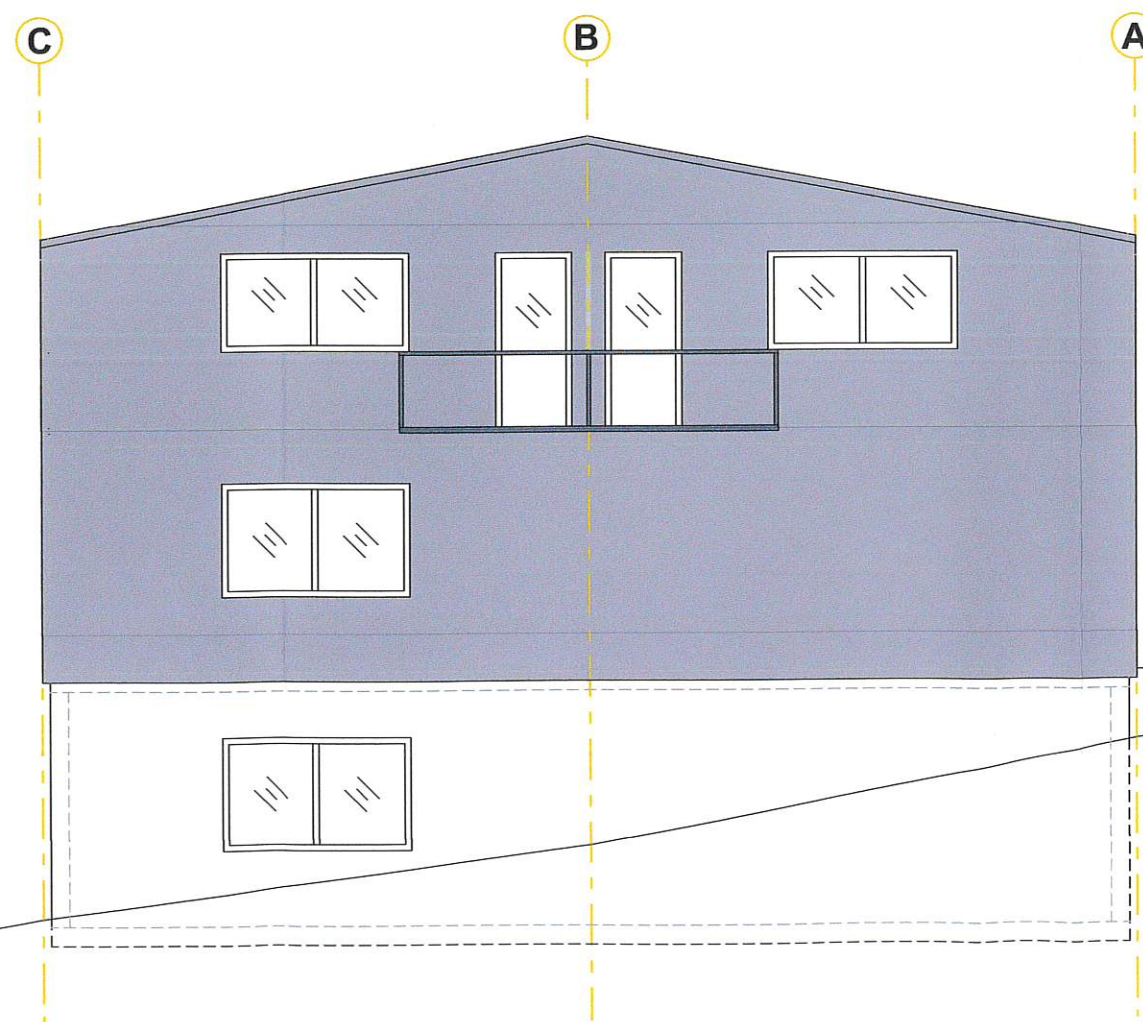
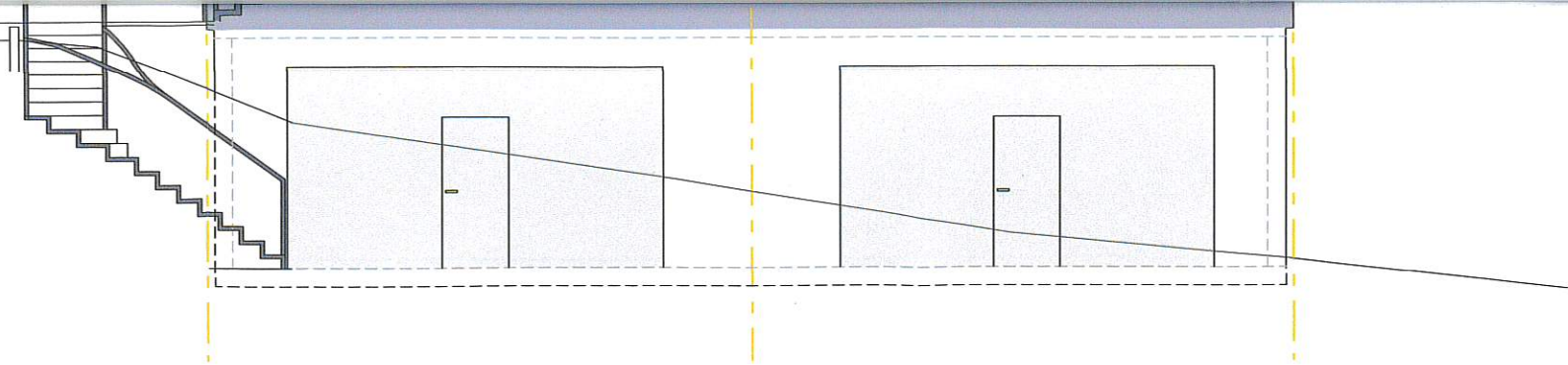




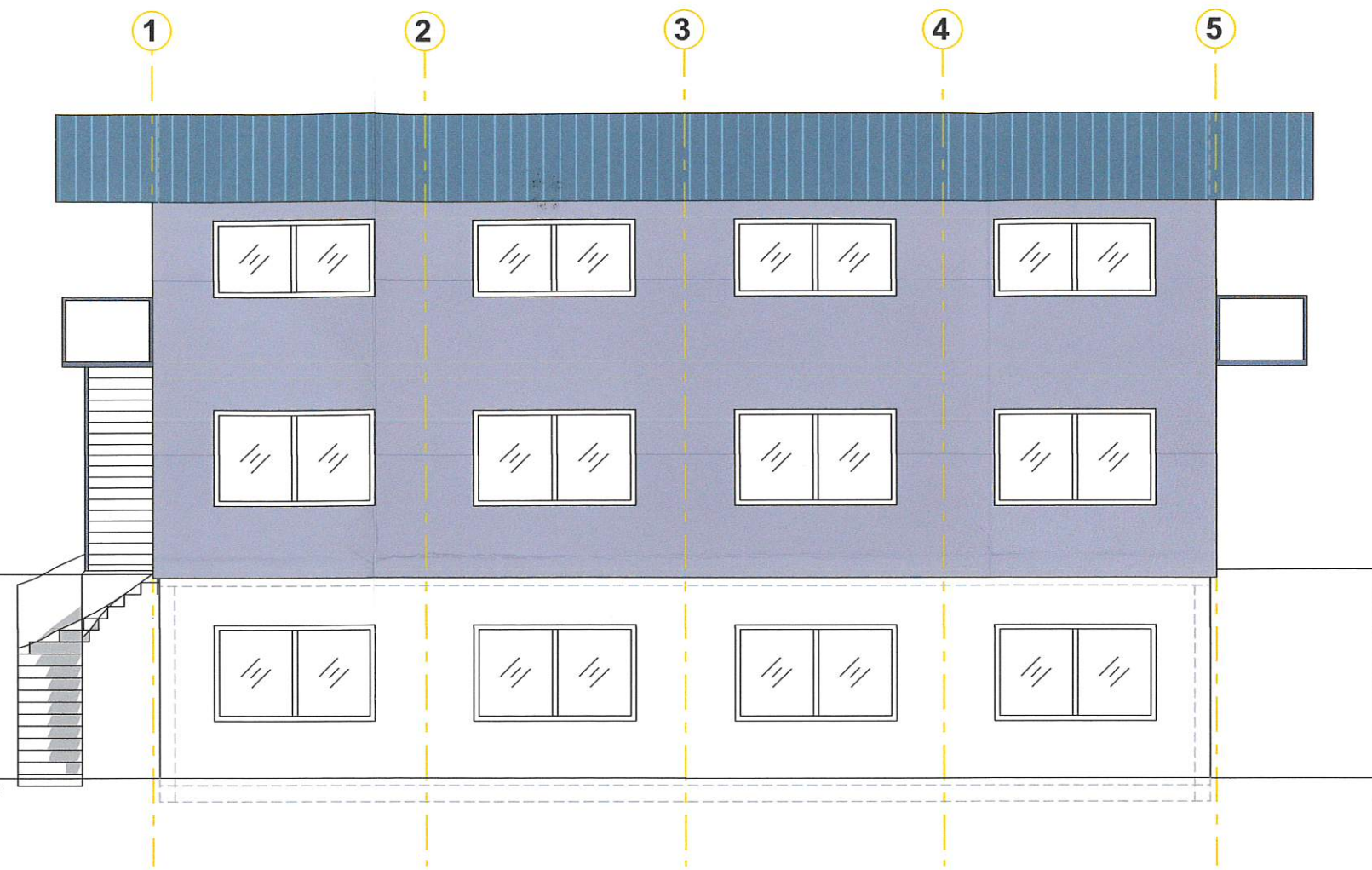
Ansicht West





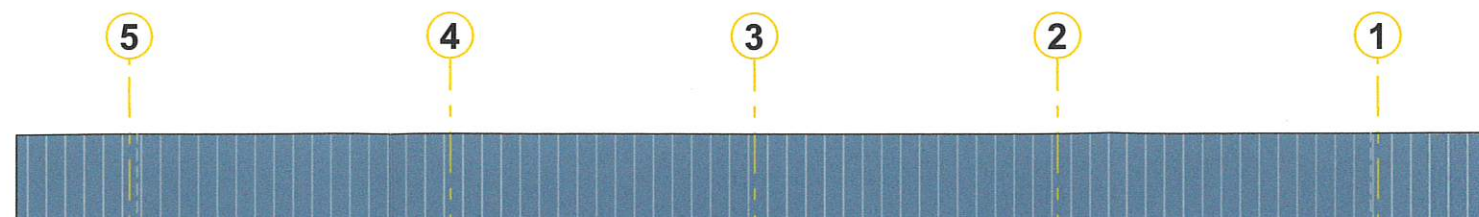


Ansicht Ost

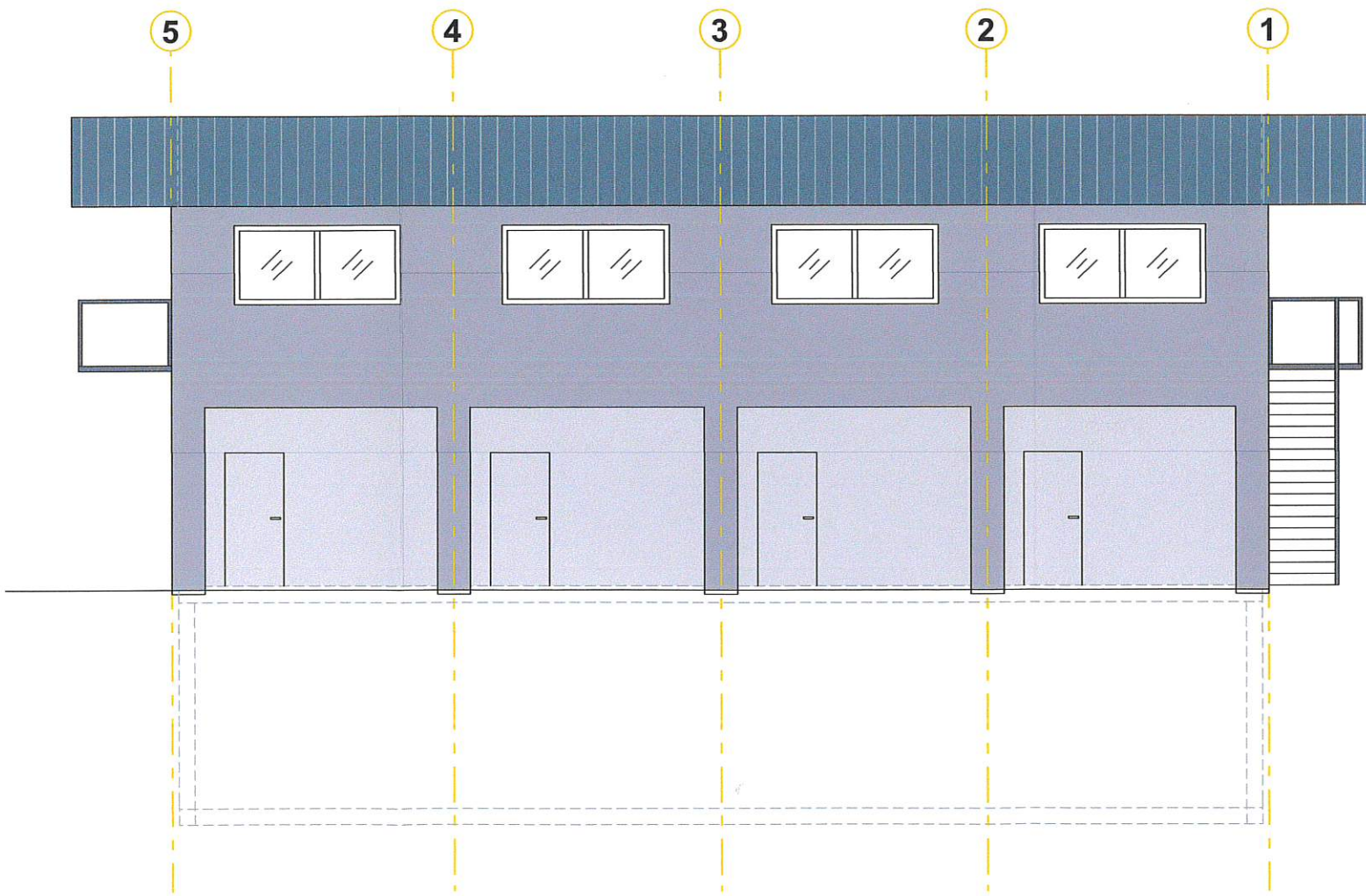


Ansicht Süd

üd

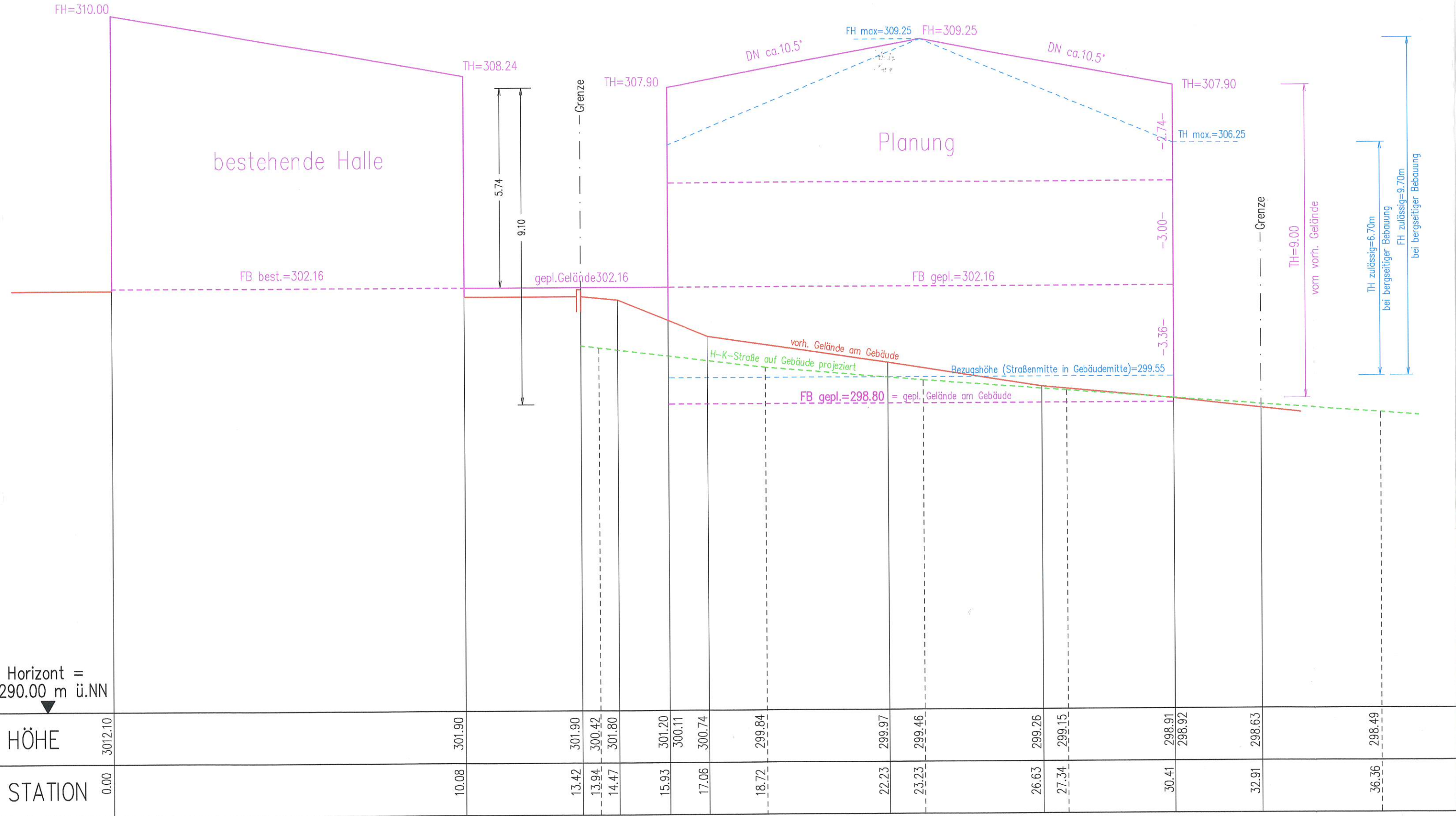






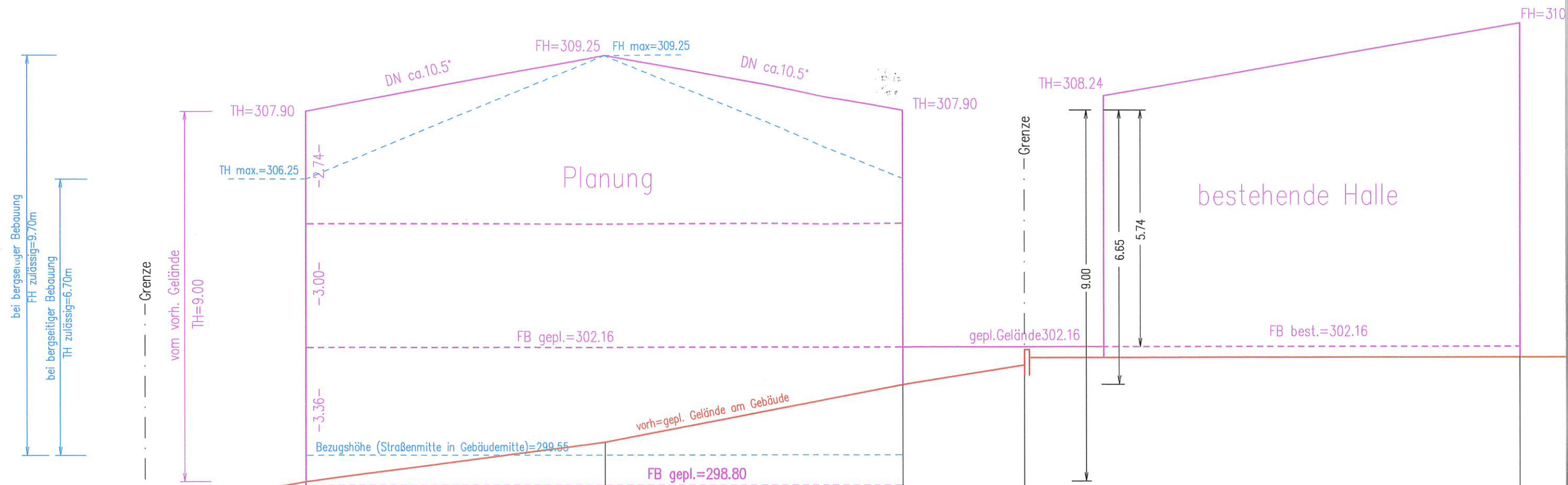
Ansicht Nord

Geländeschnitt\_Schnitt A-B





# Geländeschnitt\_Schnitt C-D



Horizont =  
290.00 m ü.NN

HÖHE	298.22	298.90	299.86	301.25	301.72	301.90	301.90
STATION	0.00	3.89	11.14	18.37	21.31		33.31