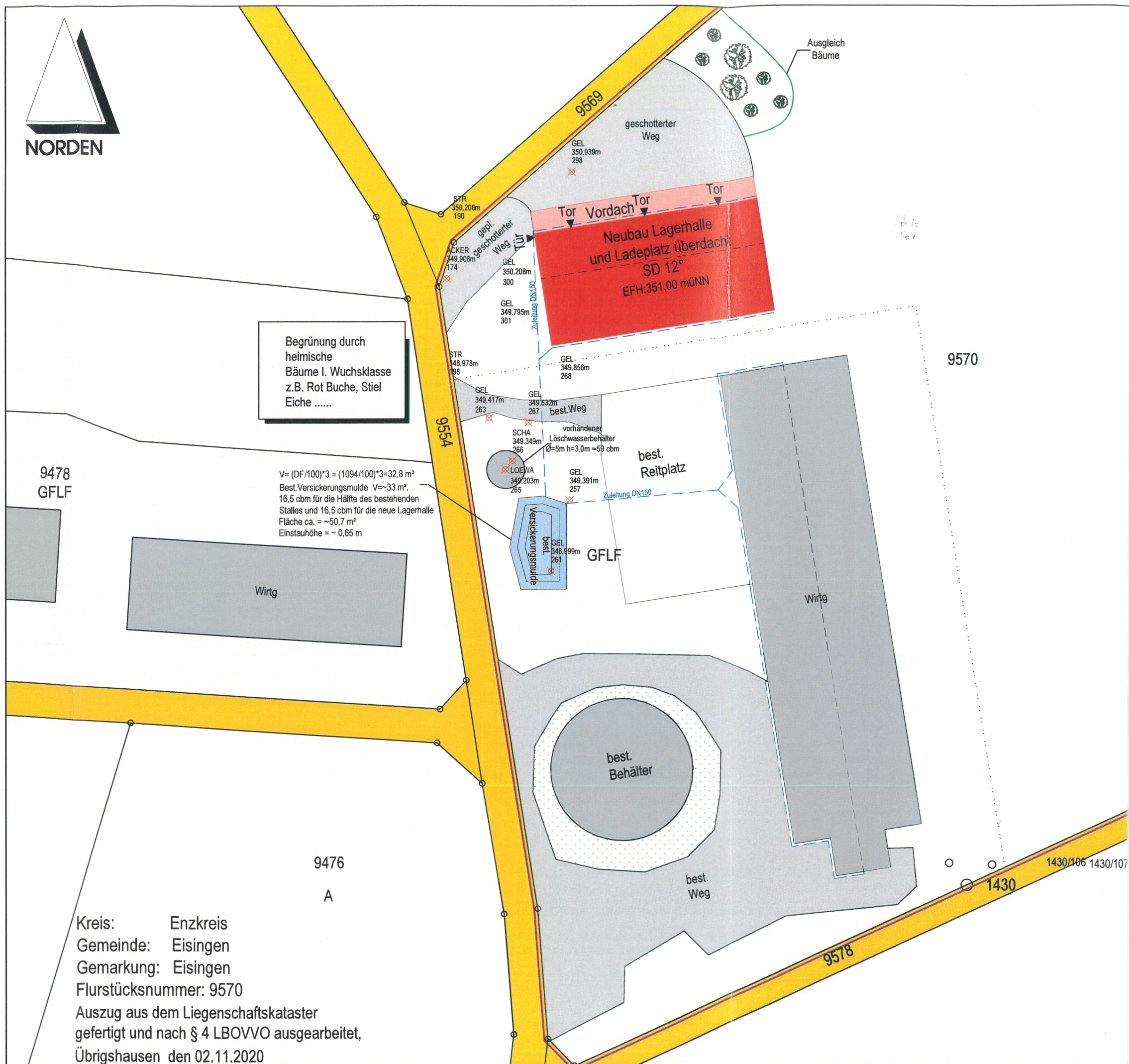


NORDEN



Begrünung durch heimische Bäume I. Wuchsklasse z.B. Rot Buche, Stiel Eiche

$V = (DF/100) \cdot 3 = (1094/100) \cdot 3 = 32,8 \text{ m}^3$
Best. Versickerungsmulde $V \approx 33 \text{ m}^3$
16,5 cbm für die Hälfte des bestehenden Stalles und 16,5 cbm für die neue Lagerhalle
Fläche ca. $\approx 50,7 \text{ m}^2$
Einstauhöhe $\approx 0,65 \text{ m}$

9478
GFLF

Wirtg

GFLF

Wirtg

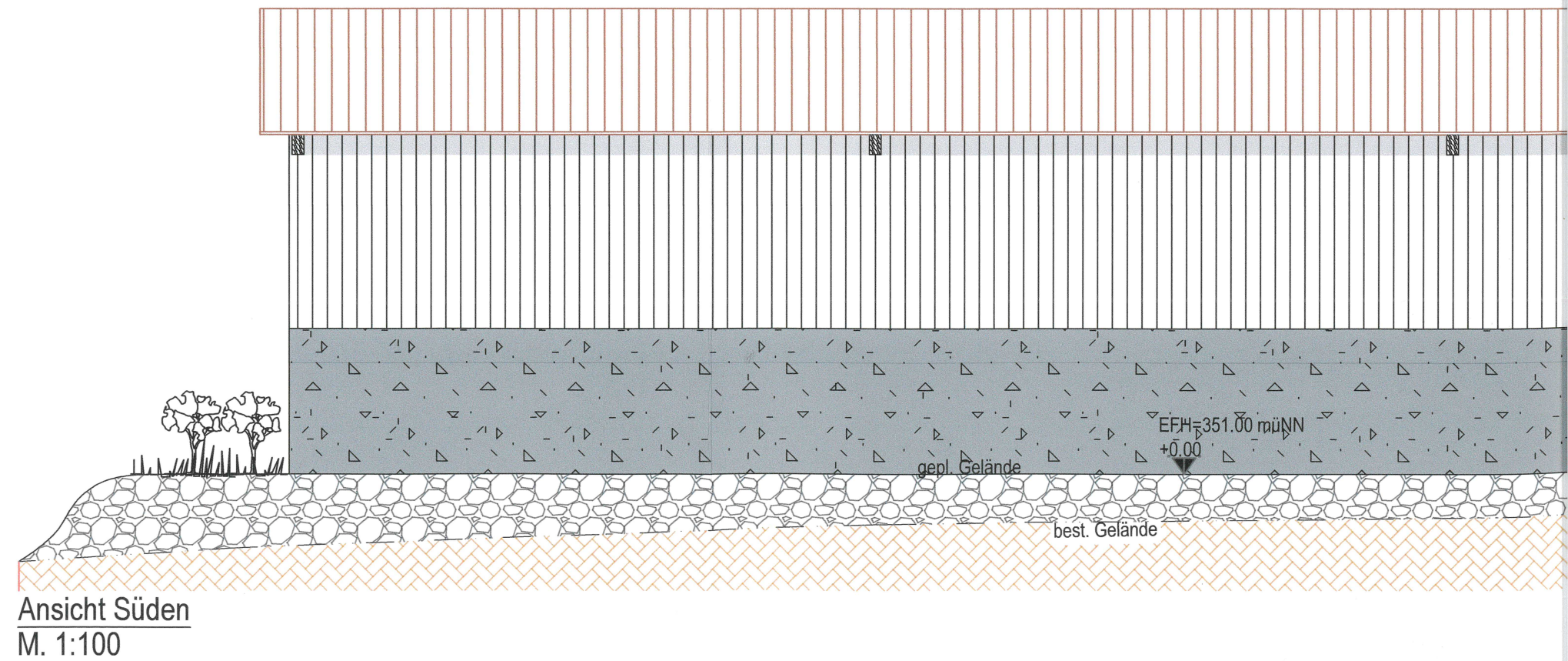
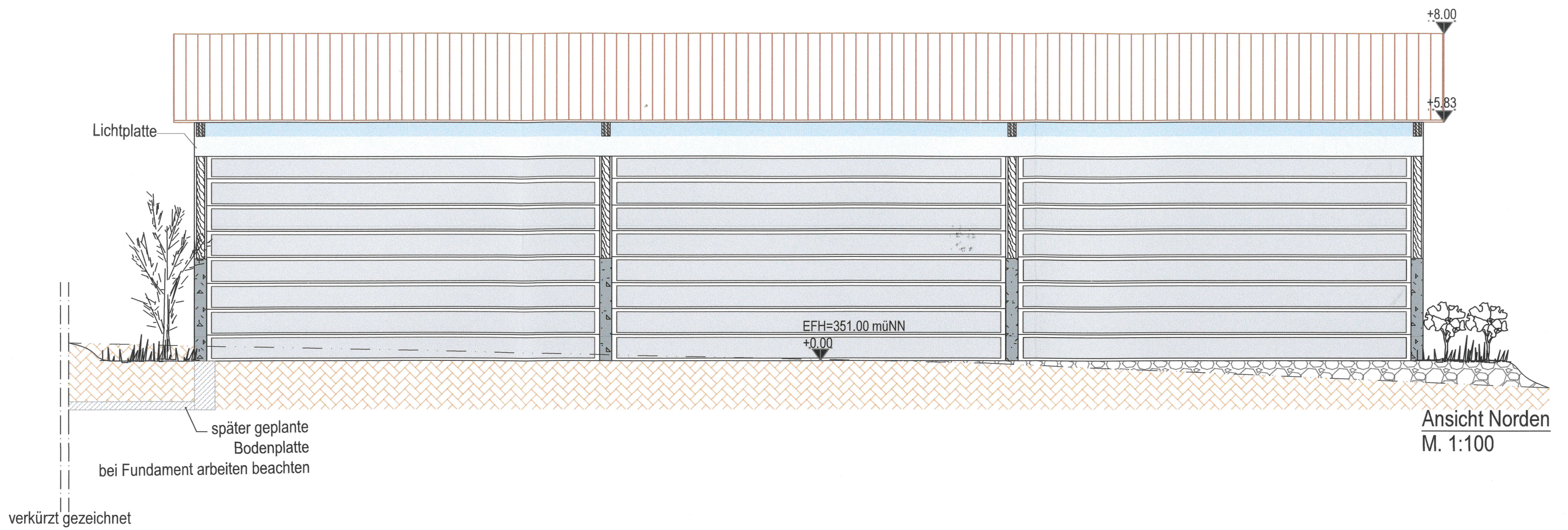
best.
Behälter

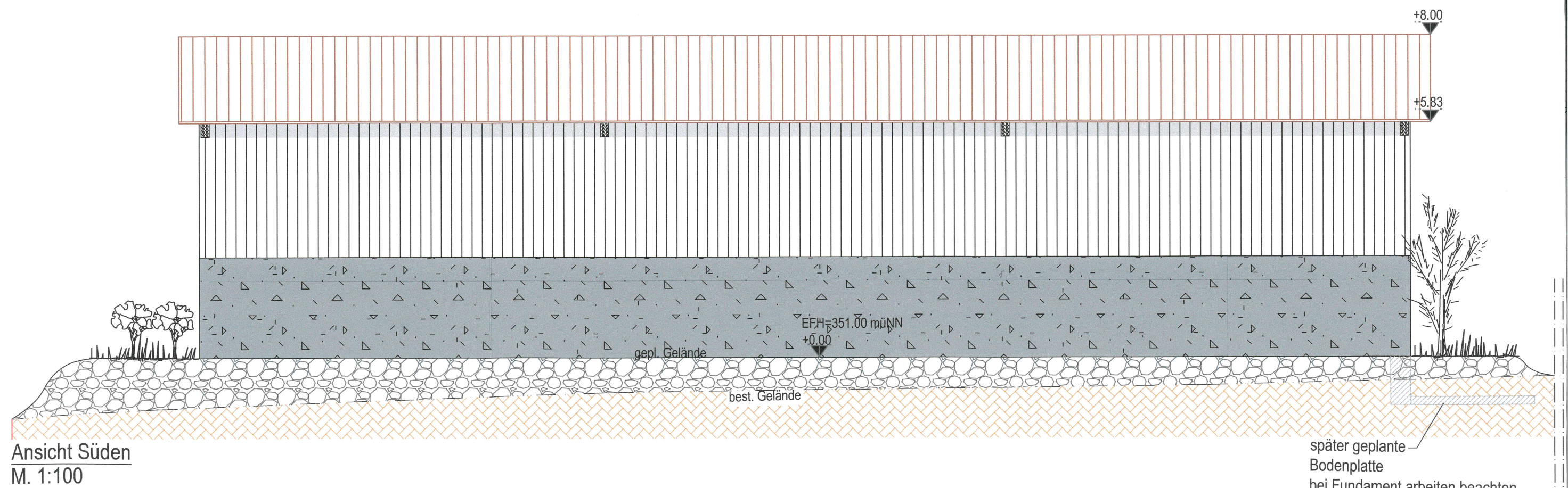
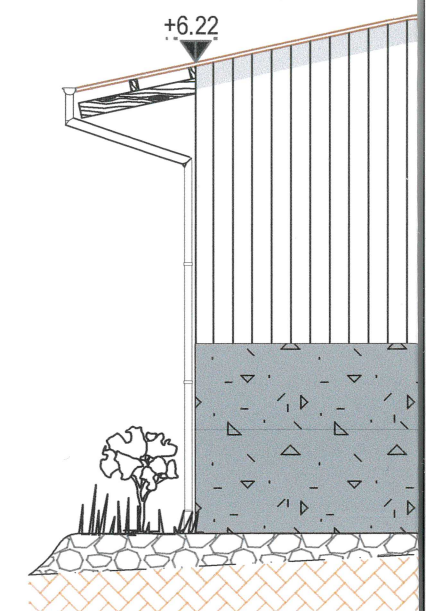
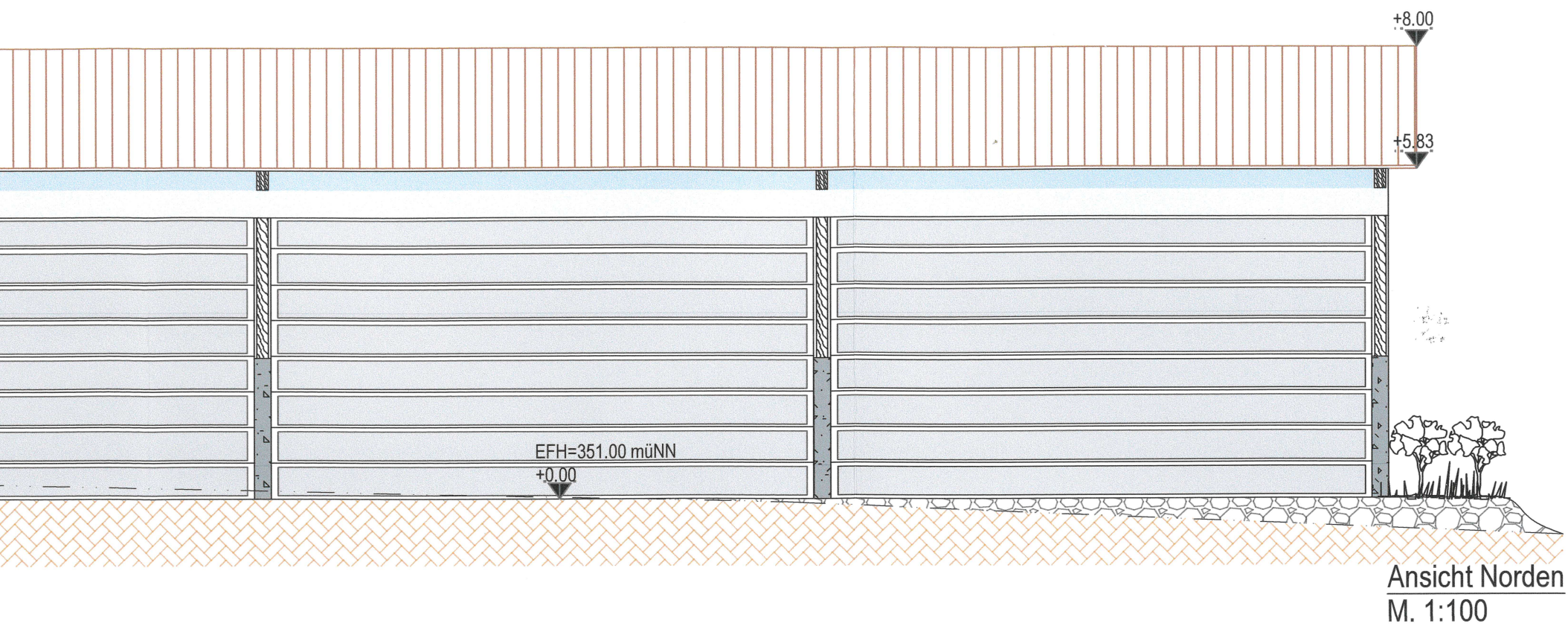
best.
Weg

9476
A

Kreis: Enzkreis
Gemeinde: Eisingen
Gemarkung: Eisingen
Flurstücksnummer: 9570

Auszug aus dem Liegenschaftskataster
gefertigt und nach § 4 LBOVVO ausgearbeitet,
Übrigshausen den 02.11.2020





später geplante
Bodenplatte
bei Fundament arbeiten beachten

verkürzt geze

