

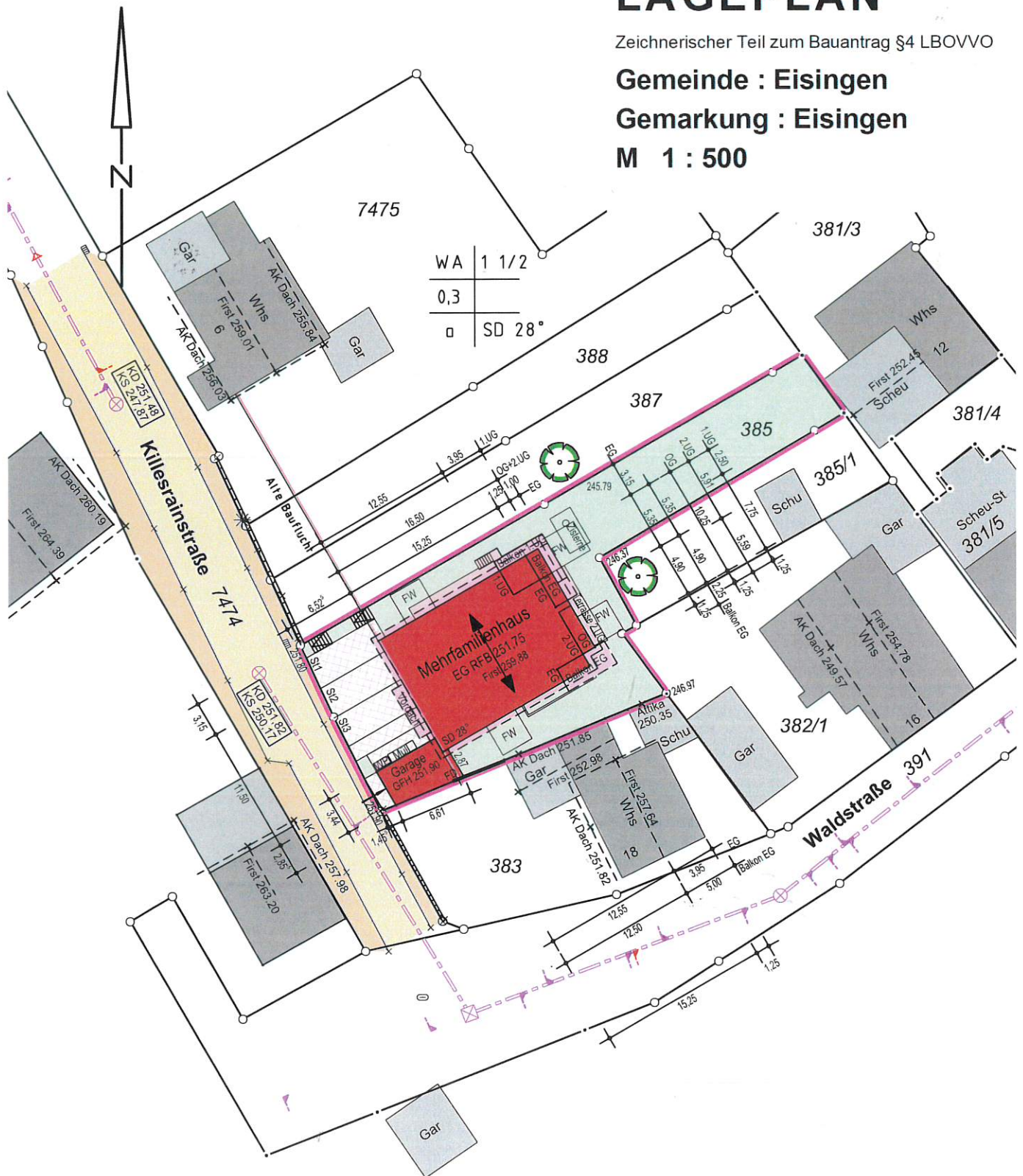
LAGEPLAN

Zeichnerischer Teil zum Bauantrag §4 LBOVVO

Gemeinde : Eisingen

Gemarkung : Eisingen

M 1 : 500



Flst. – Nr. 385 = 669 qm

Grafik: 207104

27.08.2021 Eut

Darstellung entspricht dem
Liegenschaftskataster.
Abweichungen gegenüber dem
Grundbuch sind möglich.

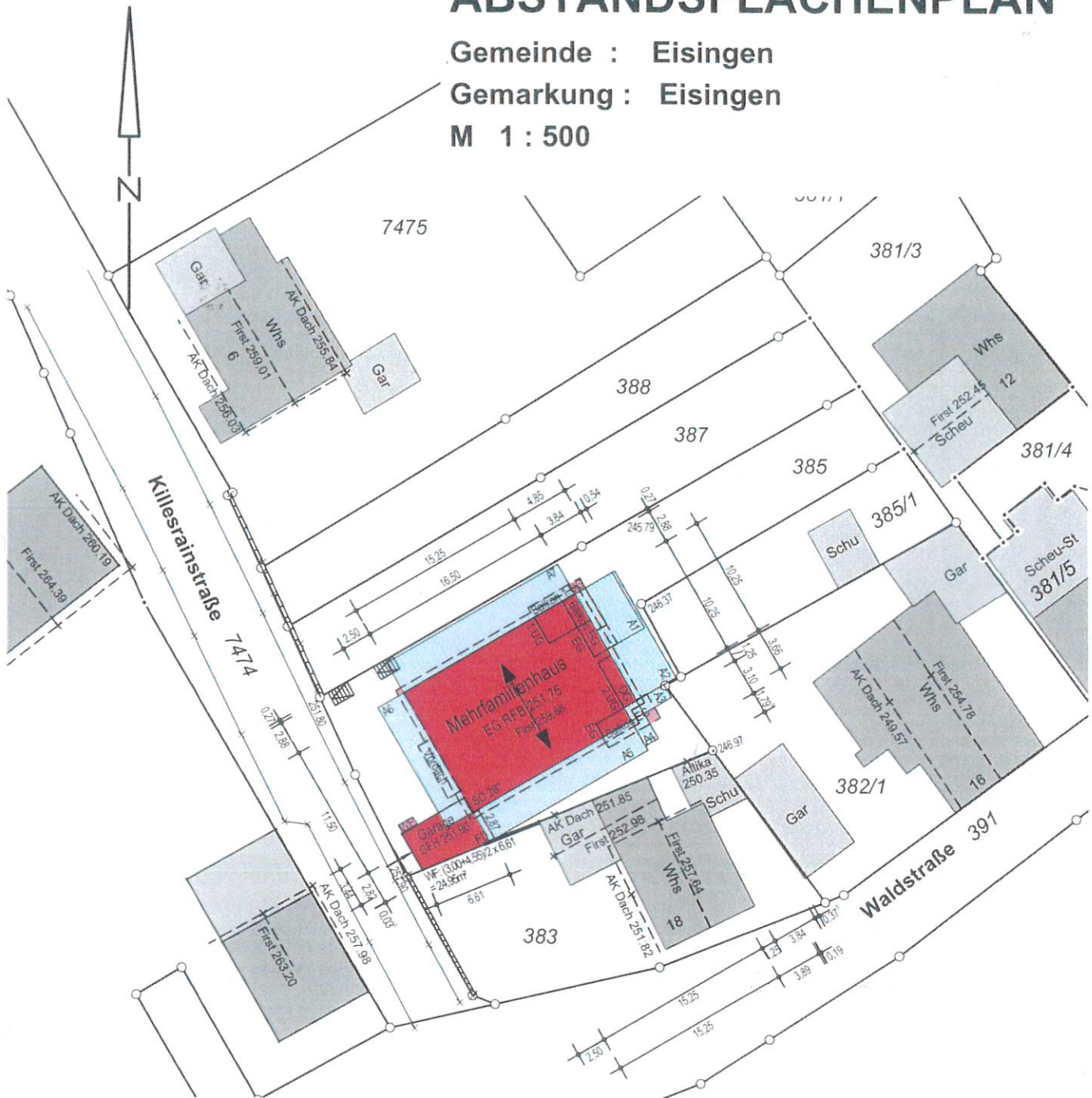
Unterirdische Versorgungs-
leitungen sind bei den zu-
ständigen Stellen zu erfragen

ABSTANDSFLÄCHENPLAN

Gemeinde : Eisingen

Gemarkung : Eisingen

M 1 : 500



Abstandsflächenberechnung:

- A1 $(6,70+6,30)/2 \times 0,4 = 2,60\text{m}$ (liegt innerhalb A2)
- A2 $(9,80+9,40)/2 \times 0,4 = 3,84\text{m}$
- A3 $(9,65+9,80)/2 \times 0,4 = 3,89\text{m}$
- A4 $9,00 \times 0,4 + \frac{1}{4} \times 0,65 \times 0,4 = 3,66\text{m}$
- A5 $(3,20+8,23)/2 \times 0,4 + \frac{1}{2} \times 40,58/72,59 \times 4,76 \times 0,4 = 2,82\text{m}$
- A6 $3,20 \times 0,4 = 1,28\text{m} \Rightarrow 2,50\text{m}$
- A7 $(8,65+3,20)/2 \times 0,4 + \frac{1}{2} \times 41,89/78,54 \times 4,76 \times 0,4 = 2,88\text{m}$

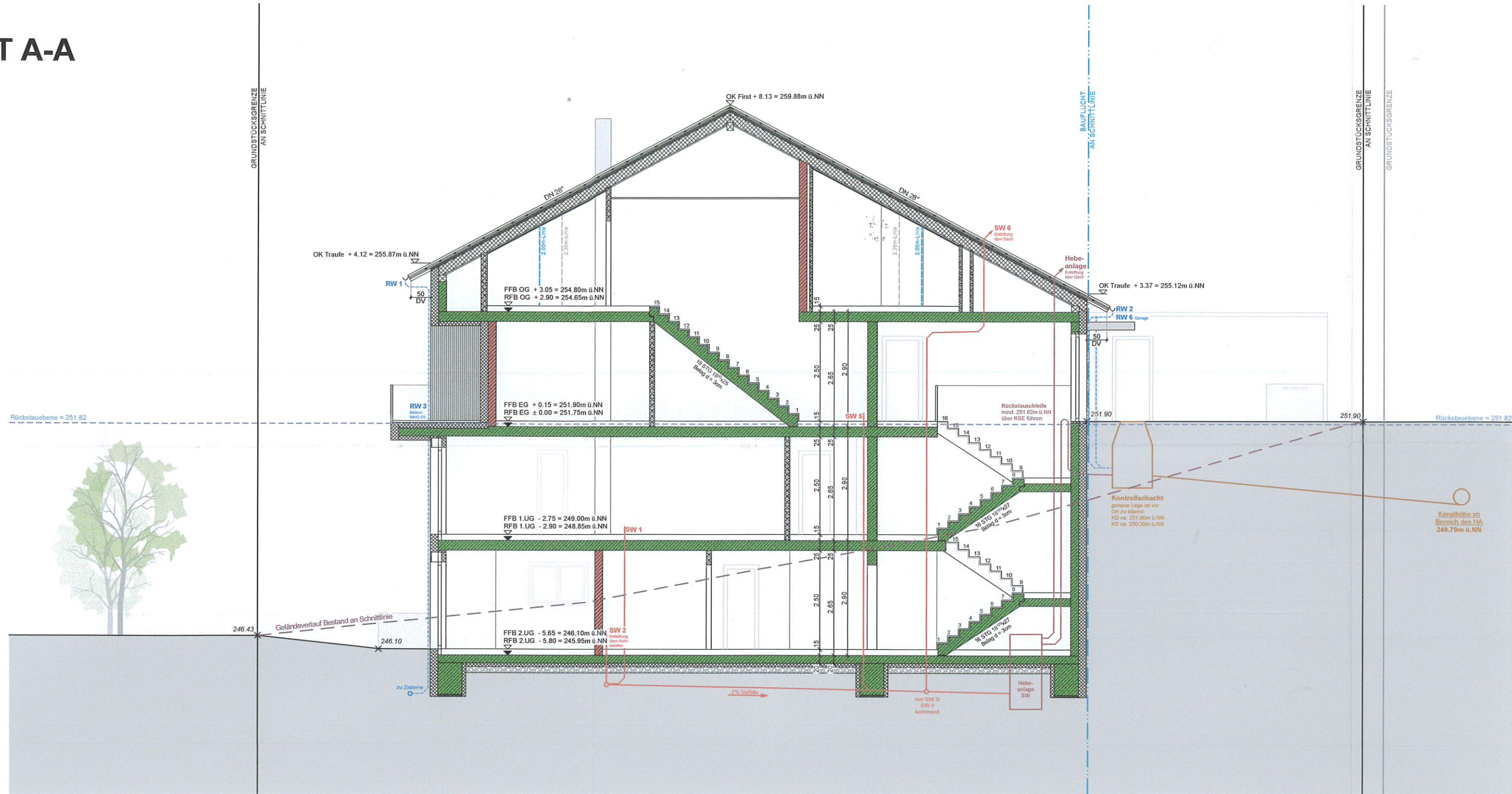
Flst. – Nr. 385 = 669 qm

Grafik: 207104

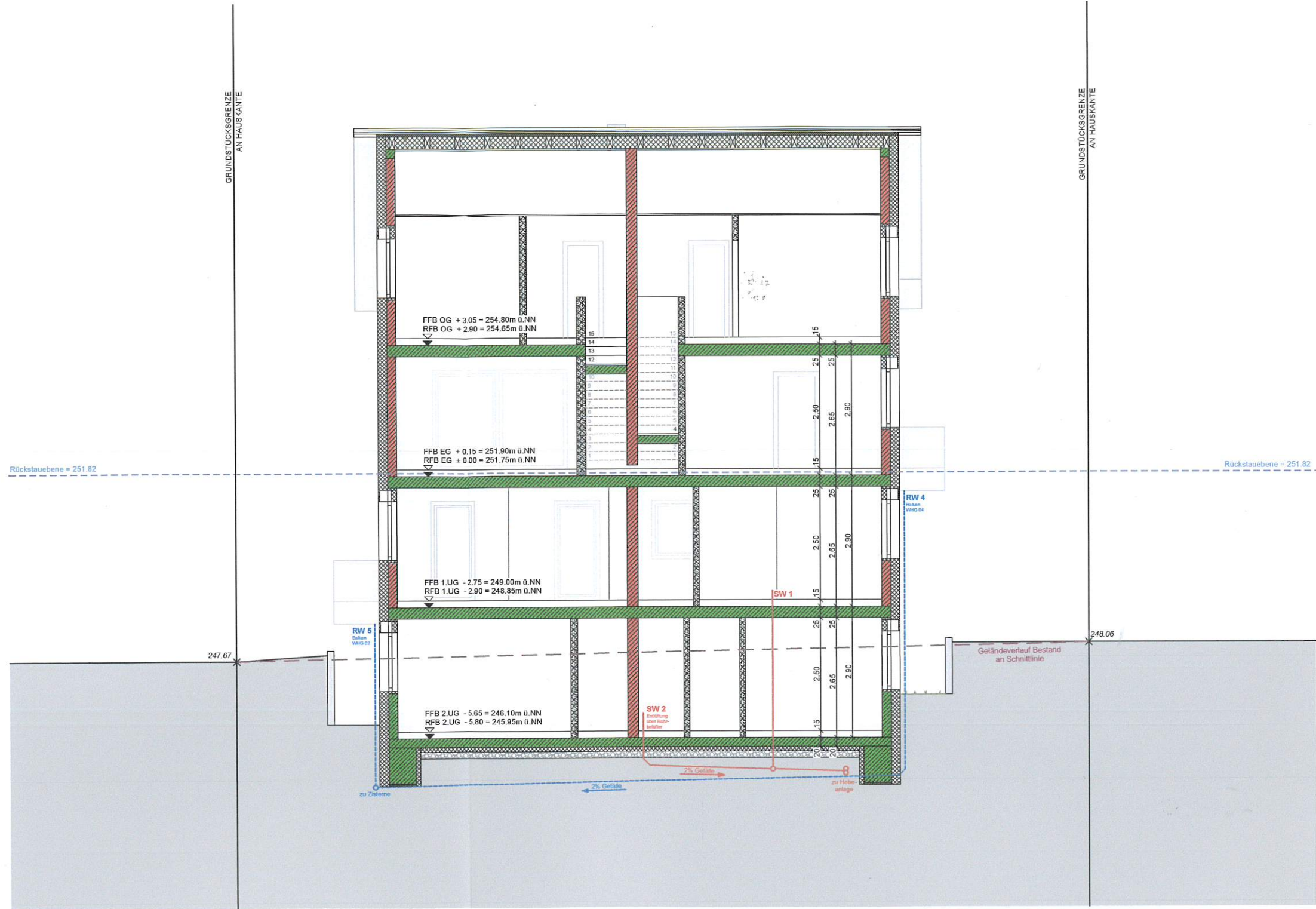
27.08.2021 Eut



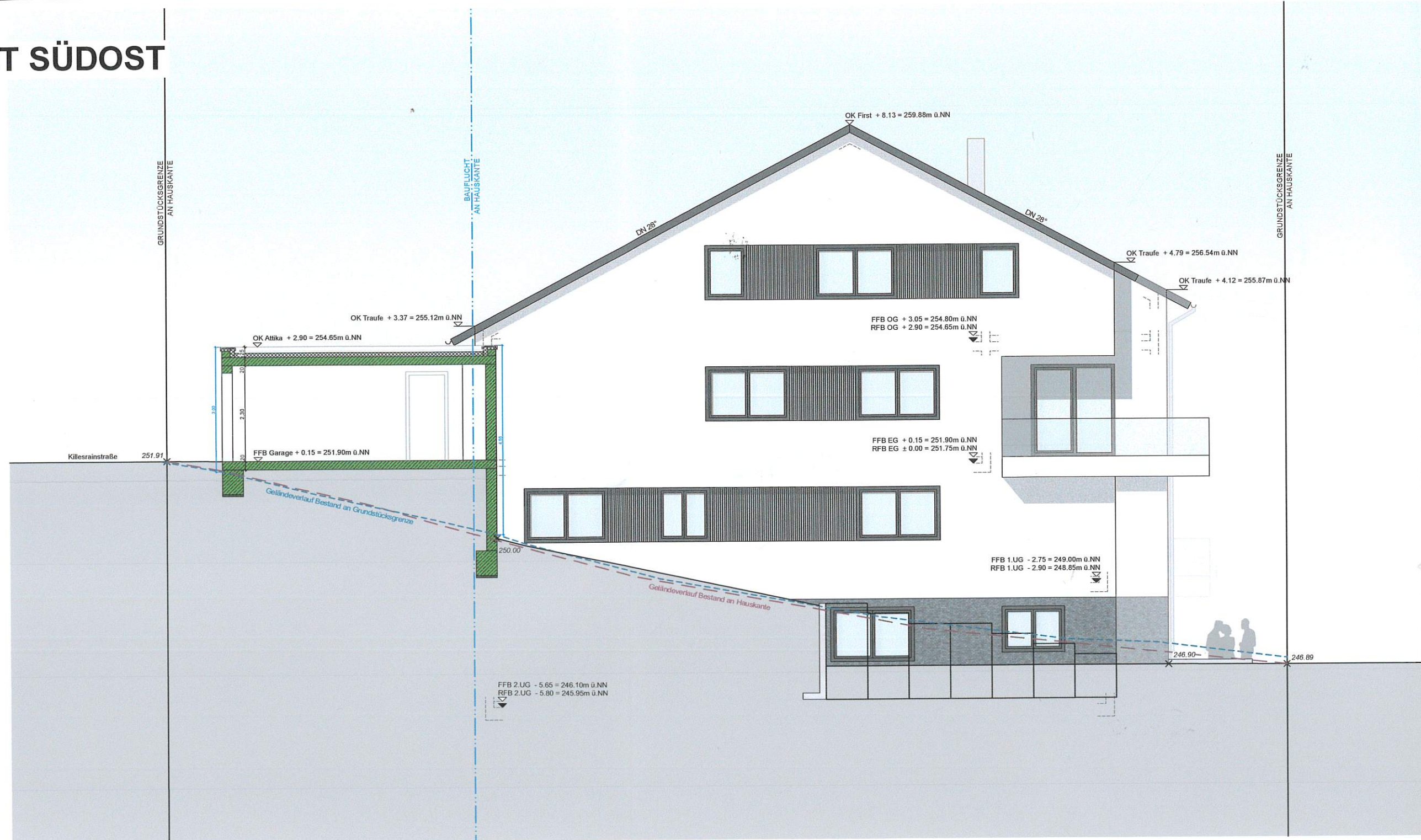
SCHNITT A-A



SCHNITT B-B



ANSICHT SÜDOST



ANSICHT NORDOST



ANSICHT NORDWEST



ANSICHT SÜDWEST

