

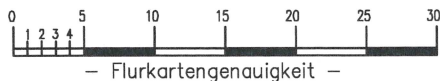
# LAGEPLAN

— ZEICHNERISCHER TEIL —  
gem. § 4 Abs. 2 – 5 LBOVVO

KREIS: ENZKREIS  
GEMEINDE: EISINGEN  
GEMARKUNG: EISINGEN



M. 1 : 500

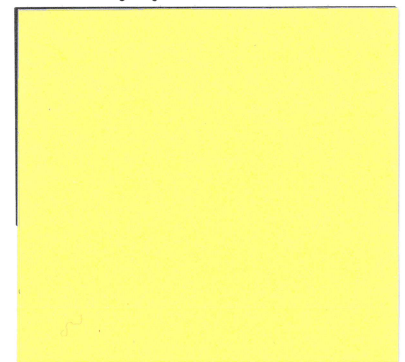


Die Darstellung entspricht dem neuesten Stand des Liegenschaftskatasters  
Abweichungen gegenüber dem Grundbuch sind möglich.

Unterirdische Versorgungsleitungen sind in diesem Lageplan nicht enthalten.  
Sie sind bei den zuständigen Stellen zu erfragen.

Gefertigt: 03.08.2020

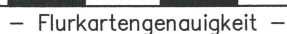
Sachverständiger gem. § 5 Abs.3 LBOVVO :





gem. § 4 Abs. 2 -5 LBOWVO

**GEMARKUNG: EISINGEN**



Unterirdische Versorgungsleitungen sind in diesem Lageplan nicht enthalten.  
Sie sind bei den zuständigen Stellen zu erfragen.

Sachverständiger gem. § 5 Abs.3 LBOWO :

# BERECHNUNG DER ABSTANDSFLÄCHEN GEM. § 5 LBO

Auf Grundlage von Architektenplänen und Höhenaufnahmen

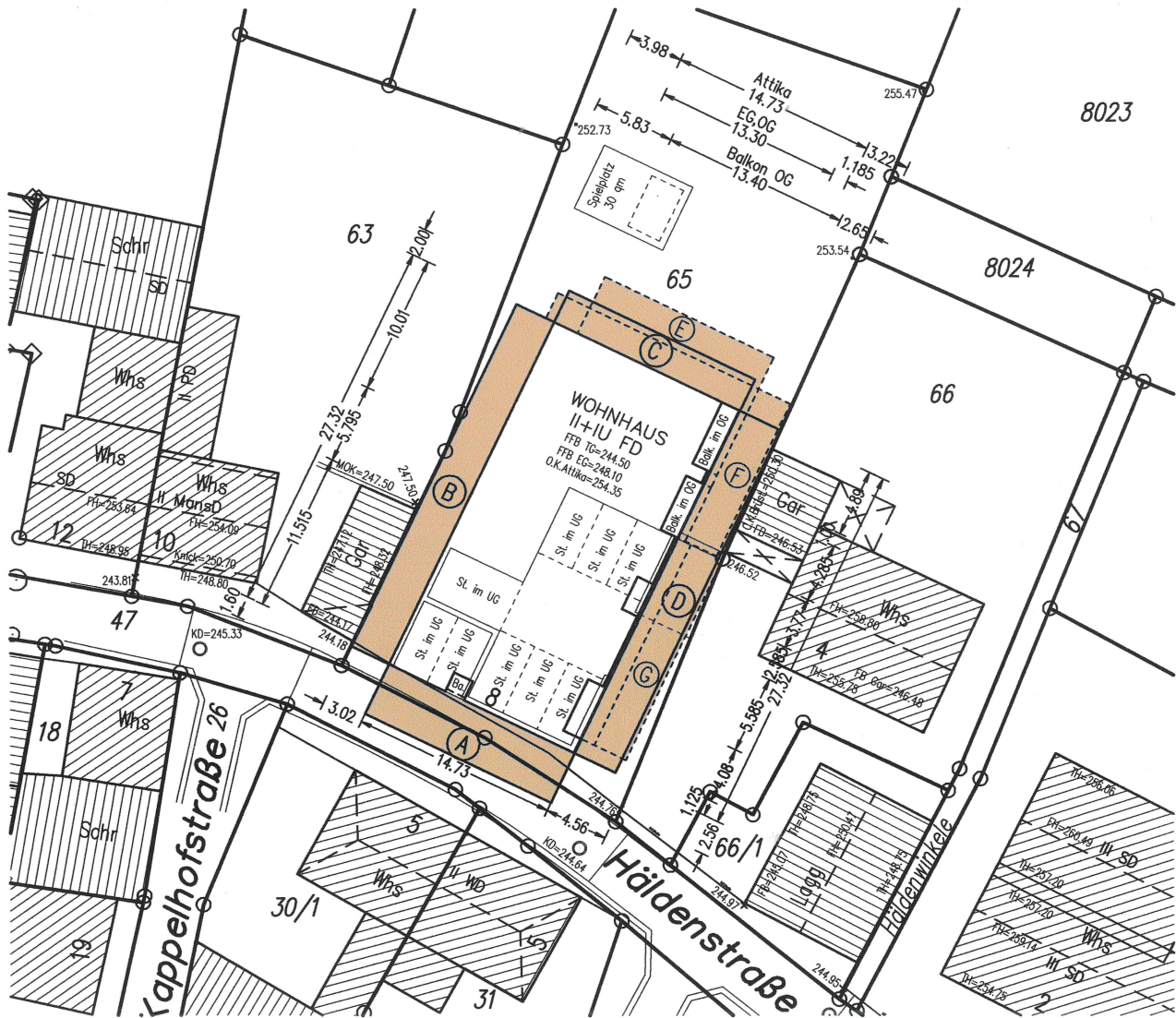
Seite 1 - 2

Gemarkung : Eisingen

Flst.-Nr.: 65

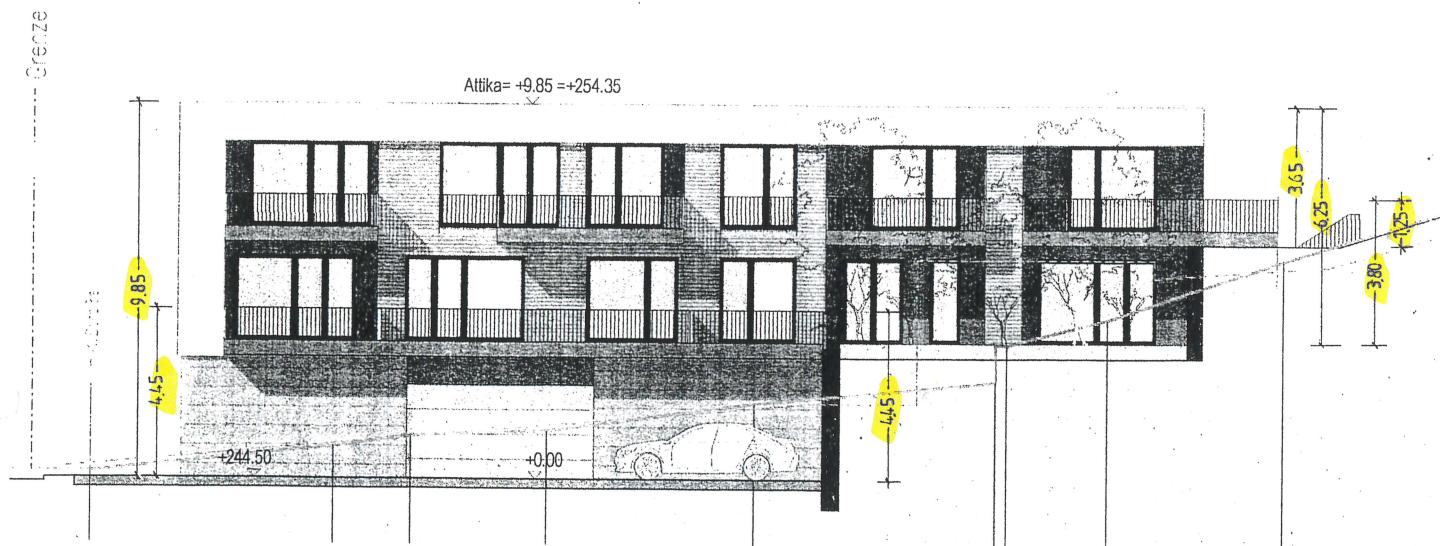
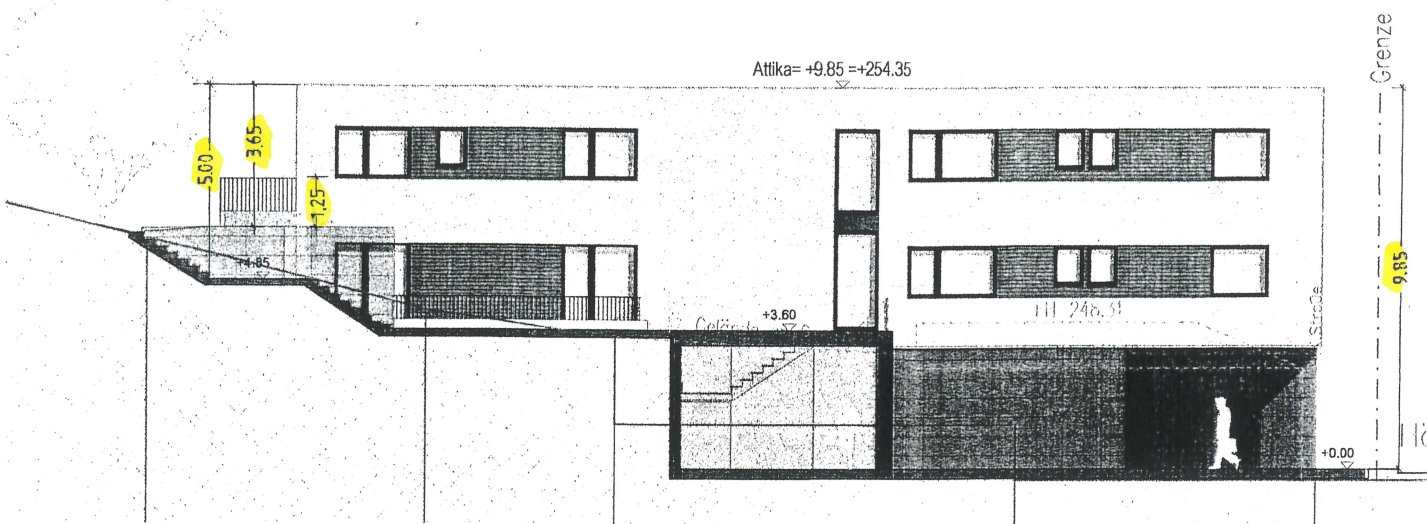
Bauherr :

Anlage zum Lageplan vom 06.06.2020

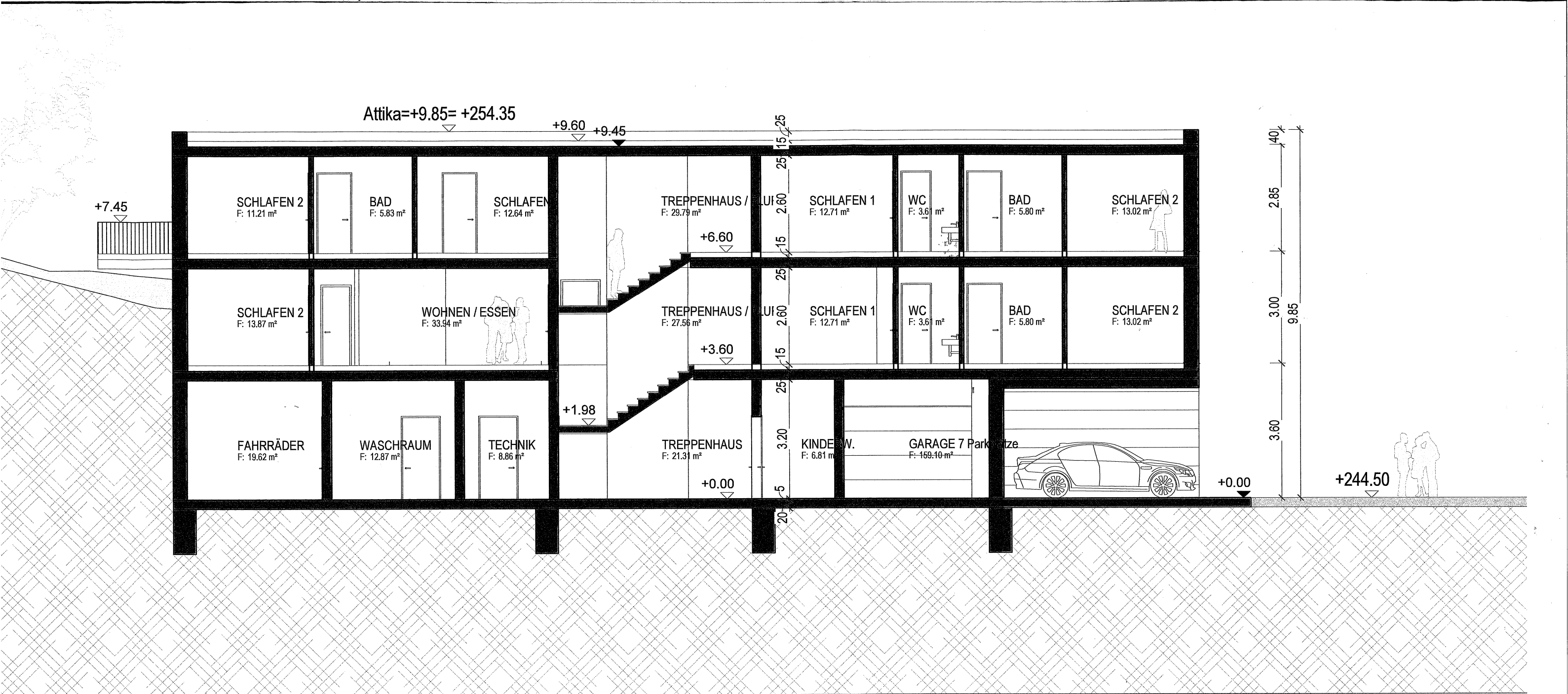


Bez.	Erford. Grenzabstand	Gepl. Grenzabstand
A	$(9.85+9.85)/2 \times 0.4 = 3.94 \text{ m}$	1.60 m - 2.56 m (Öffentl. Fläche)
B	$(5.00+9.85)/2 \times 0.4 = 2.97 \text{ m}$	3.02 m - 3.98 m
C	$(3.65+3.65)/2 \times 0.4 = 2.50 \text{ m}$ (Mindestabst.)	24.69 m - 26.32 m
D	$(9.85+6.25)/2 \times 0.4 = 3.22 \text{ m}$	3.22 m - 4.56 m
E Balkon	$(1.25+1.25)/2 \times 0.4 = 2.50 \text{ m}$ (Mindestabst.)	5.83 m - 26.39 m
F Balkon	$(1.25+3.80)/2 \times 0.4 = 2.50 \text{ m}$ (Mindestabst.)	2.65 m - 2.98 m
G Balkon	$(4.45+4.45)/2 \times 0.4 = 2.50 \text{ m}$ (Mindestabst.)	2.51 m - 3.50 m









PLANINHALT  
**Schnitt A-A**

MASSSTAB  
**1 : 100**

PROJEKT  
**"Mehrfamilienhaus Haldenstraße"**

Projektadresse:  
**Eisingen, Haldenstraße, Flst.: 65**

Flst.65

Flst.63

Grenze

Attika= +9.85 =+254.35

+251.10

+6.60

FH 254.09

IH 248.80

10

PLANINHALT

Ansicht Nord

MASSSTAB

1 : 100

PROJEKT

"Mehrfamilienhaus Haldenstraße"

Projektadresse:

Eisingen, Haldenstraße, Flst.: 65



Attika= +9.85 =+254.35



PLANINHALT

Ansicht Ost

PROJEKT

"Mehrfamilienhaus Hälde"





PLANINHALT

Ansicht Süd

PROJEKT

"Mehrfamilienhaus"





PLANINHALT

Ansicht West

MASSSTAB

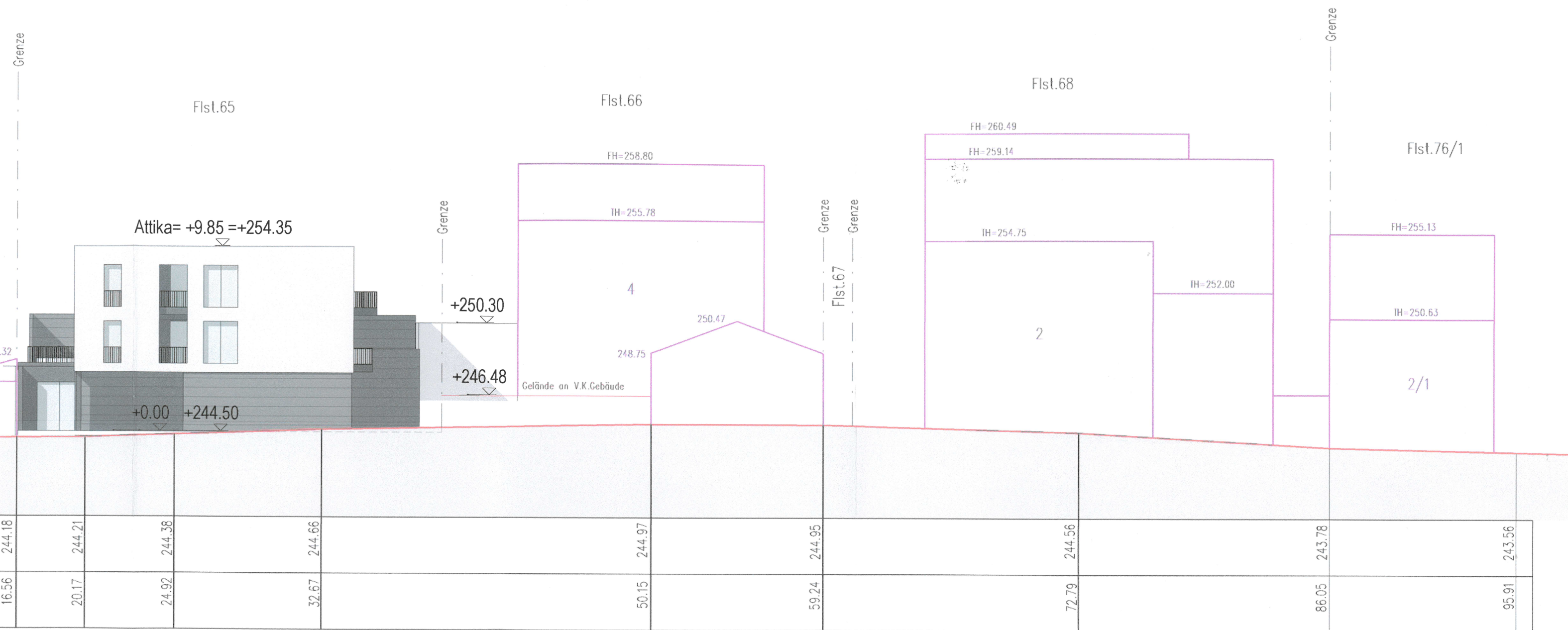
1 : 100

PROJEKT

"Mehrfamilienhaus Haldenstraße"

Projektadresse:

Eisingen, Haldenstraße, Flst.: 65



PLANINHALT

## Strassenabwicklung Häldenstrasse

MASSSTAB

1 : 200

PROJEKT

"Mehrfamilienhaus Häldenstraße"

Projektadresse:

Eisingen, Häldenstraße, Flst.: 65



