

Projekt:

# Platzgestaltung am Rathaus Eisingen

Bilder





Projekt:

## Platzgestaltung am Rathaus Eisingen

Luftbild

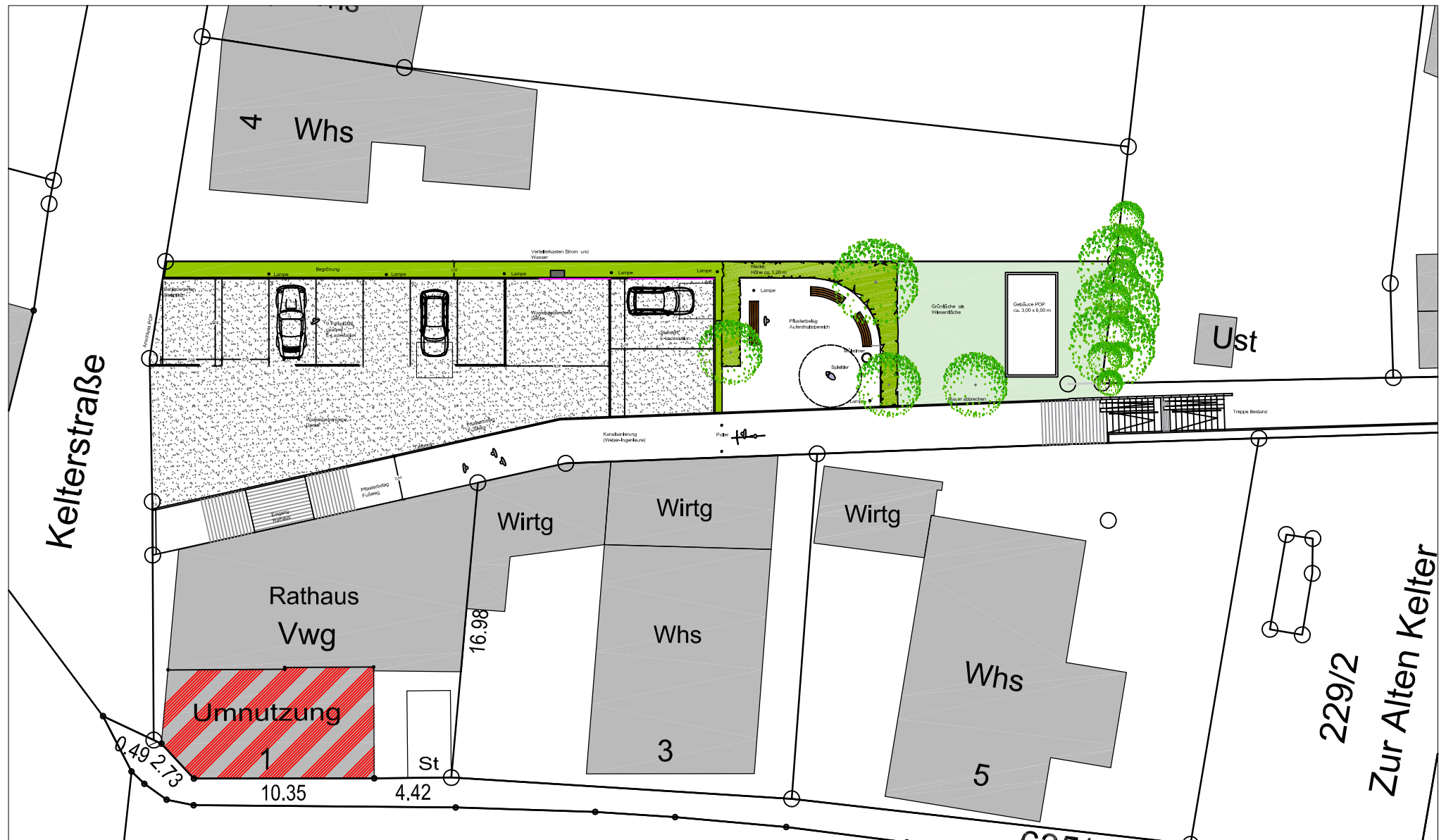


## Platzgestaltung am Rathaus Eisingen

# Vermessungsdaten Bestand



## Platzgestaltung am Rathaus Eisingen

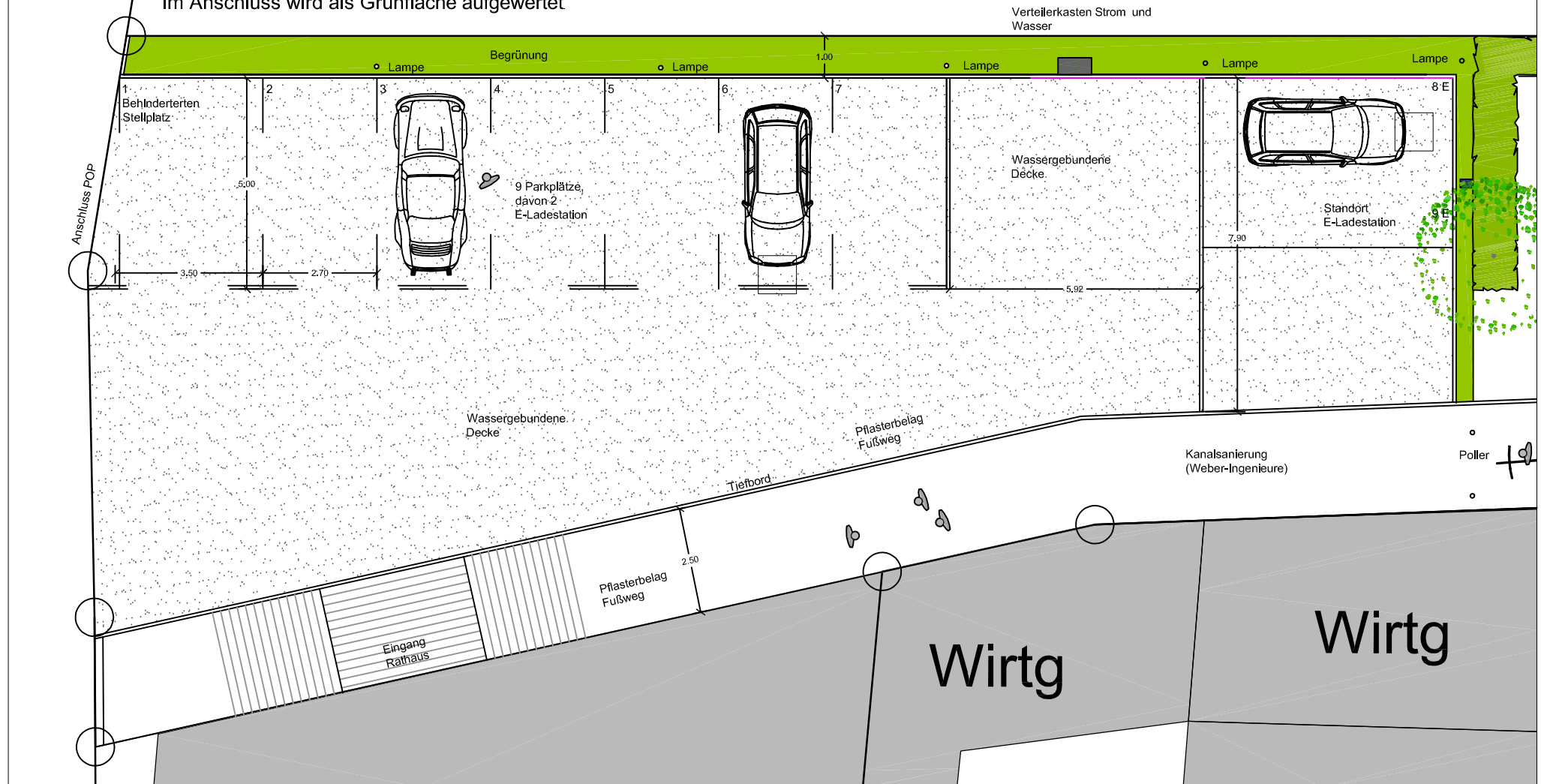


Projekt:

# Platzgestaltung am Rathaus Eisingen

## optimierte Varianten - Parken

Die Parkplätze wurden erweitert, Die E-Ladesäule nach hinten verlegt, um die vorderen Parkplätze für dauerhafte Nutzung frei zu halten.  
Im vorderen Bereich wurde ein Behindertenparkplatz hinzugefügt.  
Der Sitzbereich wurde nach hinten verschoben in Richtung des neuen POP-Standorts. Die Böschung im Anschluss wird als Grünfläche aufgewertet





Projekt:

# Platzgestaltung am Rathaus Eisingen

## optimierte Varianten - Platz

Die Parkplätze wurden erweitert, Die E-Ladesäule nach hinten verlegt, um die vorderen Parkplätze für dauerhafte Nutzung frei zu halten.  
Im vorderen Bereich wurde ein Behindertenparkplatz hinzugefügt.  
Der Sitzbereich wurde nach hinten verschoben in Richtung des neuen POP-Standorts. Die Böschung im Anschluss wird als Grünfläche aufgewertet



## Kostenschätzung nach DIN 276-1:2006-11

Projekt: **BV Friedhof Eisingen - Rathausplatz Variante 1**  
Gesamtfläche: ca. 700 m²

Lfd. Nr.	KG	Bezeichnung der Kostengruppe	%	Menge	Einheit	Kennwert [€/Einheit]	Kosten - brutto	% von 300+400	% von Gesamt
1	100	Grundstück			m² FBG		vorhanden		
5	200	Herrichten und Erschließen			m² FBG				
11	300	Bauwerk - Baukonstruktionen			m² BGF				
20	400	Bauwerk - Technische Anlagen			m² BGF				
30	300+400	Summe Bauwerkskosten			m² BGF		- €	100,00	
31	500	Außenanlagen			m² AUF		- €		
31	510	Geländeflächen		330,00	m³	28.500,00	28.500,00 €		
32	520	Befestigte Flächen		550,00	m²	52.500,00	52.500,00 €		
33	530	Baukonstruktionen in Außenanl.		0,00	psch	0,00	- €		
34	540	Techn. Anlagen in Außenanlagen		1,00	psch	39.500,00	39.500,00 €		
35	550	Einbauten in Außenanlagen		1,00	psch	14.500,00	14.500,00 €		
36	560	Wasserflächen		0,00	psch	0,00	- €		
37	570	Pflanz- und Saatflächen		1,00	psch	7.250,00	7.250,00 €		
38	590	Sonstige Außenanlagen		0,00	psch	10.500,00	10.500,00 €		
39	600	Ausstattung und Kunstwerke			m² BGF		- €		
42	700	Baunebenkosten					- €		
51	Gesamtkosten 100 - 700						152.750,00 €	brutto	100%
52	Gesamtkosten gerundet						- €	brutto inkl. 19% MwSt.	

Aufgestellt: Königsbach-Stein, 02.11.2020 Sonja Hottinger

Stand: 02.11.2020

Bei den Boden- und Erdarbeiten wurden von einem normalen Aufwand ausgegangen. Da das Grundstück als ehemaliges Abbruchgrundstück aber bisher nicht bekannte Fundamente oder Einbauten enthalten kann, ist hier mit zusätzlichen Kosten zu rechnen.

Der Abbruch der Mauer und der Grube ist enthalten.

Die E-Ladestation ist nur als optionaler Standort vorgesehen und nicht in den Kosten enthalten.

Mit enthalten sind die Kosten für die Sanierung des Abwasserkanals im Bereich des Fußweges mit einer Kostenannahme.

Planung und Kosten Sanierung Abwasser durch Weber Ingenieure folgen.

Kosten für Verteilerkasten und Beleuchtung wurde eingerechnet.

Die Baumaßnahmen für Breitbandausbau sind nicht mit integriert. Hier kann es noch zu Synergien durch z.B. gemeinsame Trassennutzungen kommen.

*Empfehlung: Für Preissteigerungen infolge von unvorhersehbaren Konjunkturschwankungen bis zum Ausschreibungszeitpunkt sollte eine Sicherheit von 5- 10% im Budget eingestellt werden.*