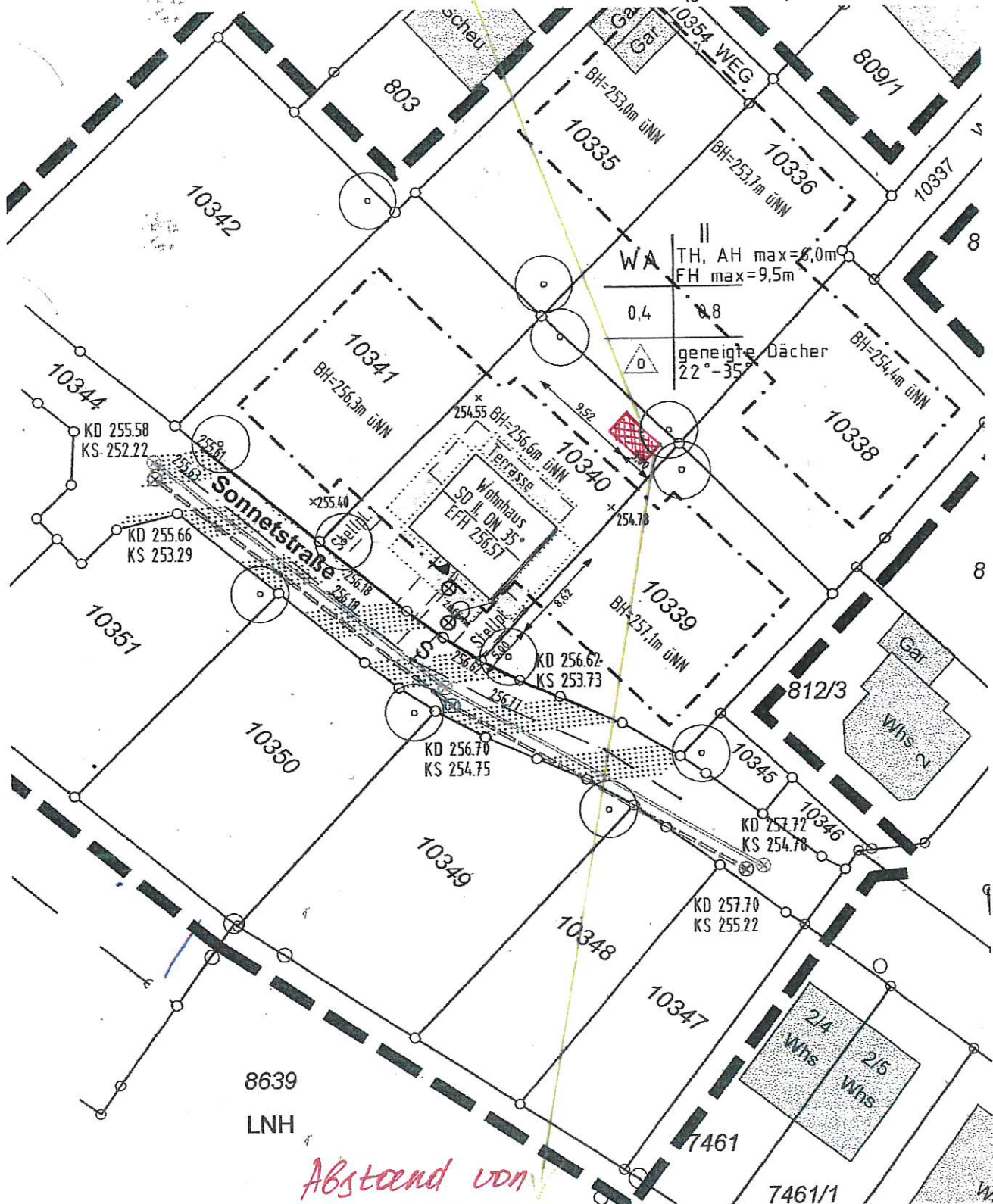


Enzkreis  
Gemeinde Eisingen  
Gemarkung Eisingen

*Abstand von  
Grundstücksgrenze  
1m (100cm)*

# LAGEPLAN

- zeichnerischer Teil zum Bauantrag -  
(§ 4 LBOVVO)

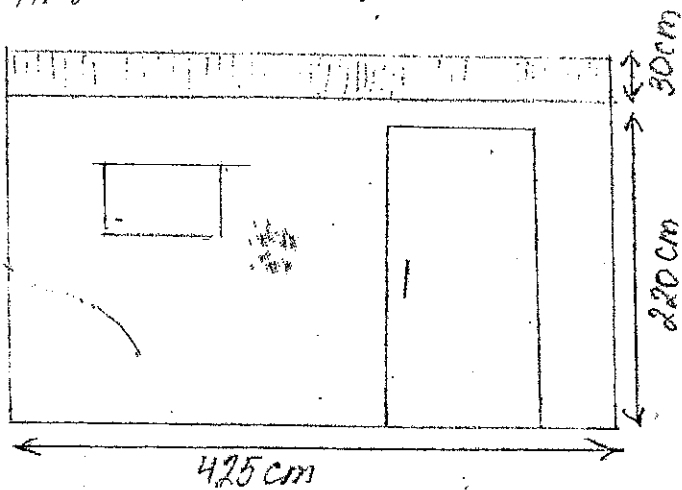


*Abstand von  
Grundstücksgrenze  
1m (100cm)*

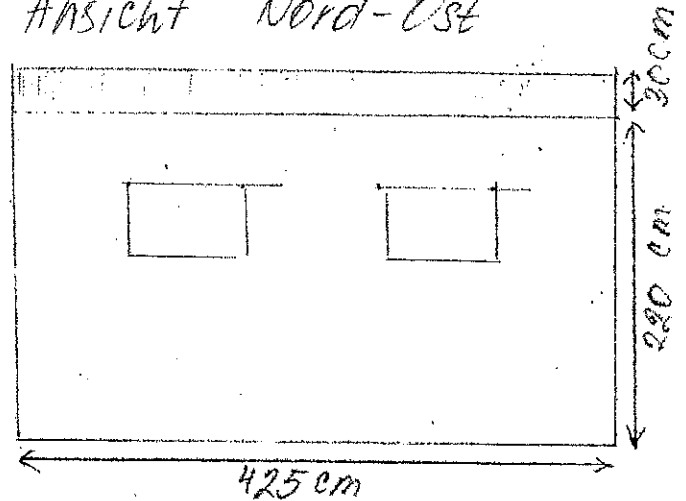
Maßstab 1 : 500

# Gartenhauschen

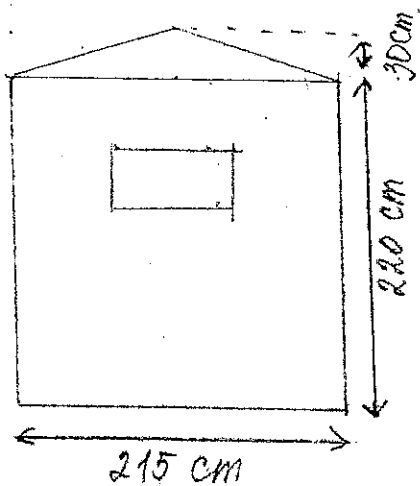
Ansicht Süd-West



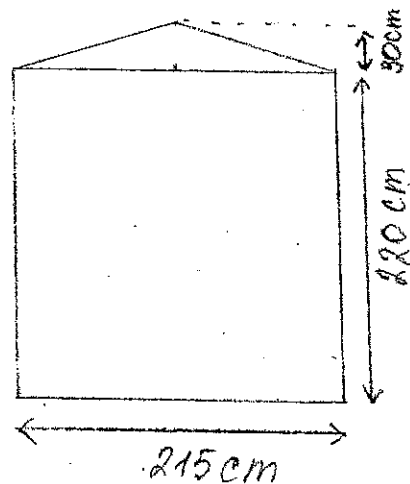
Ansicht Nord-Ost



Ansicht Nord-West



Ansicht Süd-Ost



Fläche :  $4,25 \times 2,15 = 9,14 \text{ m}^2$

Volumen (ohne Dach) :  $4,25 \times 2,15 \times 2,20 = 20,10 \text{ m}^3$

Abstand von Grundstücksgrenze je 1 m  
(100 cm)

Material Wände : Porchbeton-Plattenstein